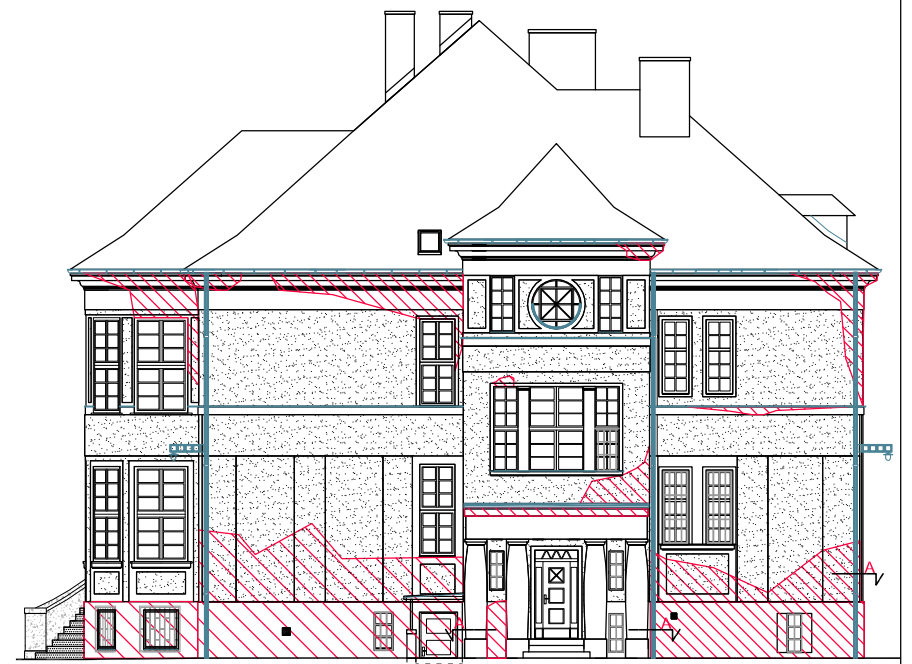
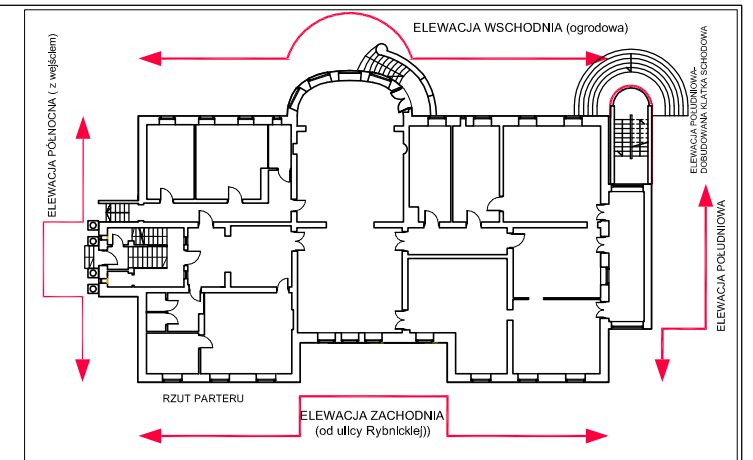
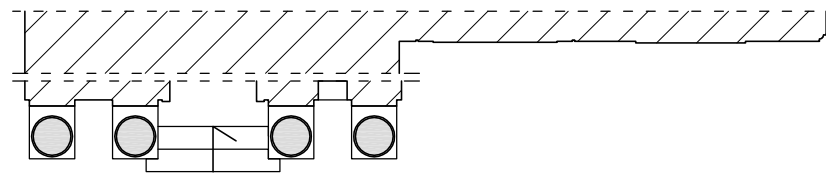




ELEWACJA PÓLNOCA ( z wejściem)



ELEWACJA PÓLNOCA ( z wejściem)

- LEGENDA
- tynk gluchy odporny, ubity, wcześniejsze naprawy doraźne, uszkodzenia tynku, przemrozenia,
  - płaszczysty listwiany tynk o strukturze drapanej

INWESTOR: DOM DZIECKA "TĘCZA" 40-038 KATOWICE UL.RYBNICKA 1			
TEMAT: DOKUMENTACJA POD NAZWĄ "OPRACOWANIE PROJEKTU WYKONAWCZEGO ELEWACJI BUDYNKU PRZY UL.RYBNICKIEJ 1 W KATOWICACH			
TYTUŁ: PROJEKT BUDOWLANY RENOWACJI ELEWACJI BUDYNKU PRZY UL. RYBNICKIEJ 1 W KATOWICACH		TREŚĆ RYSUNKU: ELEWACJA PÓLNOCA - INWENTARYZACJA	
PROJEKTANT: arch. Rajnard GRZYCZ uprawnienia nr 147/92			
WSPÓŁPRACA: arch. Agnieszka GRZYCZ Inż. Michał MUCHA			
SIERPIEŃ 2011	BRANŻA ARCH.	STADIUM: INWENTARYZACJA	SKALA 1:100 1:200
			NR RYS. 2