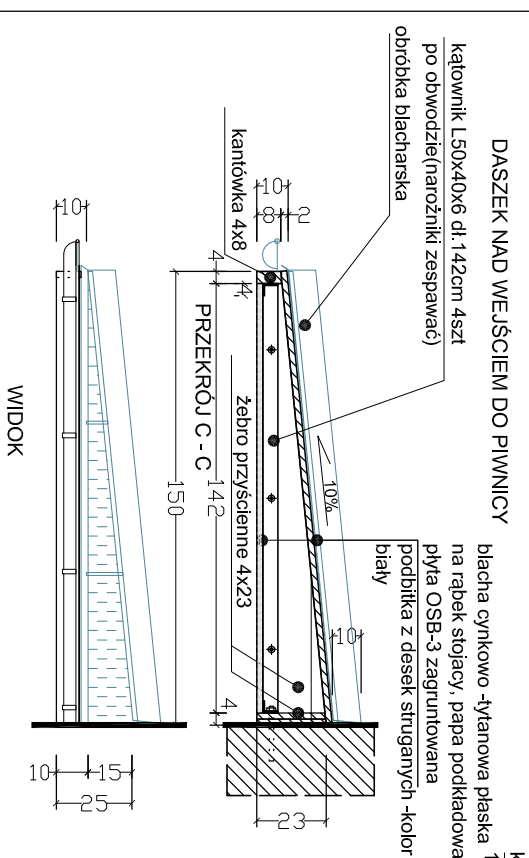
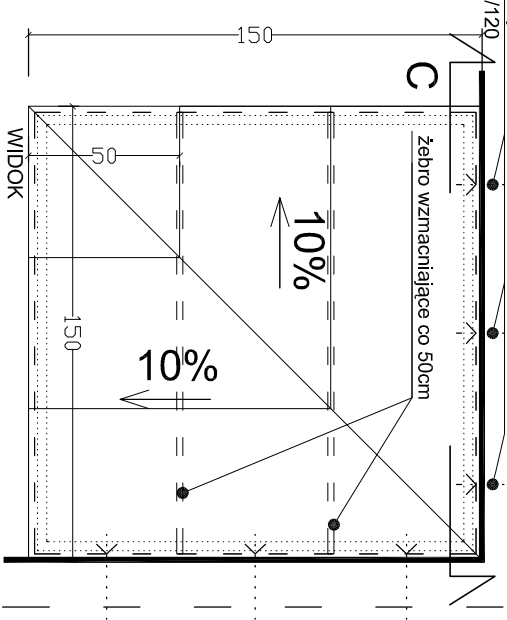


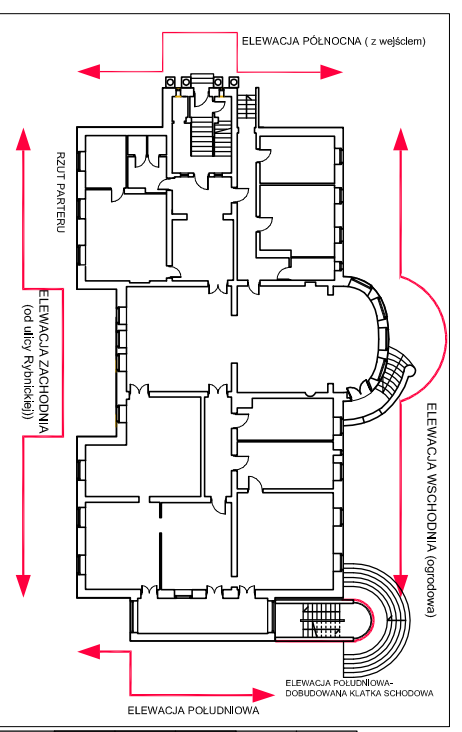
ELEWACJA PÓŁNOČNA (z wejściem)



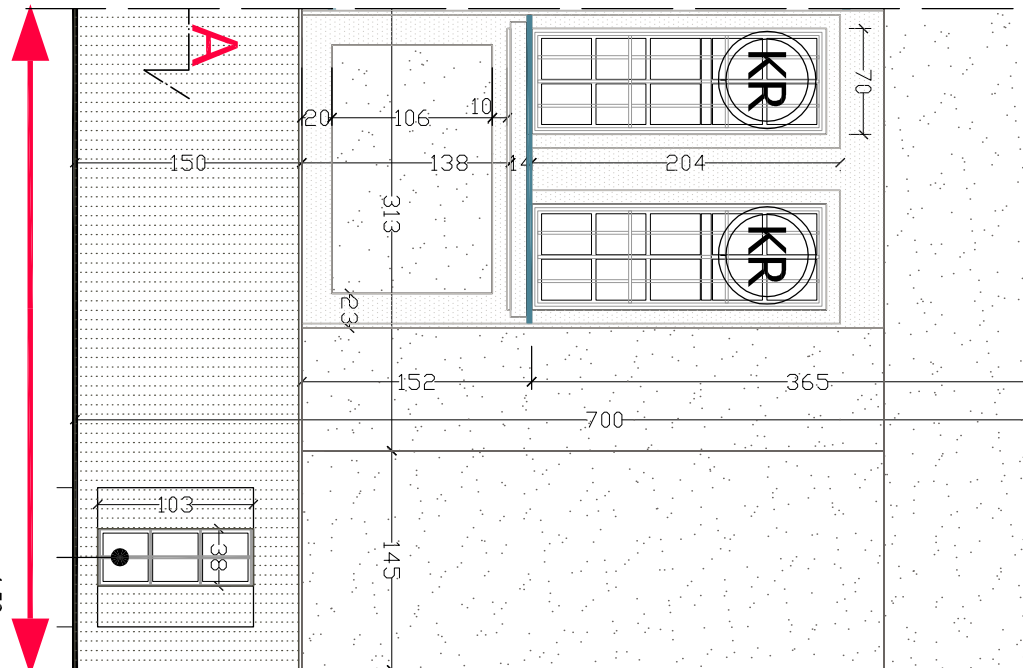
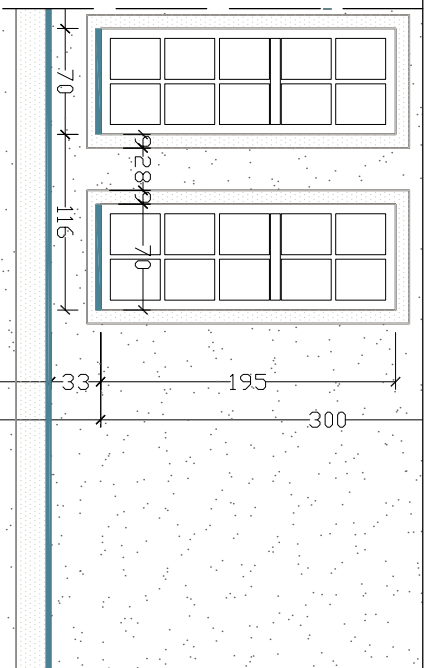
DASZEK NAD WEJŚCIEM DO PIWNICY



WIDOK 1:25



INWESTOR: DOM DZIECKA "TECZA" 40-038 KATOWICE UL. RYBNIČKA 1			
TEMAT: DOKUMENTACJA POD NAZWA OPRACOWANIE PROJEKTU WYKONAWCZEGO ELEWACJI BUDYNKU PRZY UL. RYBNIČKIEJ 1 W KATOWICACH			
TYTUŁ: PROJEKT BUDOWLANY TRZĘŚĆ RYSUNKU: ELEWACJE - PÓŁNOČNA			
RENOWACJA ELEWACJI BUDYNKU PRZY UL. RYBNIČKIEJ 1 W KATOWICACH			
PROJEKTANT: arch. Rafał GRZYCZ - PROJEKT			
upr. nr 147/92			
SIERPIEŃ 2011	BRANŻA ARCH.	STADIUM: PROJEKT	SKALA 1:100
			NR RYS. 7



UWAGA :
 PODCZAS ROBÓT DO
 OSTATECZNEJ AKCEPTACJI
 KONIECZNE SĄ PRÓBY DLA
 WSKAZANYCH FAKTUR TYNKU
 PRZY UDZIALE PROJEKTANTA I
 KONSERWATORA ZABYTEKÓW.

LEGENDA

- tynk na cokole Sio Miral
- Edlekratzputz g/ftłowany w pianie wg palety ISPO kolor nr 240/43
- tynk strukturalny drapany Sio Miral
- Edlekratzputz - barwny wg palety ISPO kolor nr 240/42
- tynk gładki StoMiral Nivel F - malowany wg palety ISPO kolor 240/41
- obróbki blacharskie gzymsów, parapety, rury spustowe - blacha cynkowo-tytanowa w kolorze naturalnym
- powierzchnia betonowa po renowacji barwa naturalna (po oczyszczeniu i impregnacji)
- kratka stalowa po renowacji kolor RAL 7037
- wspornik lampy stalowej po renowacji kolor RAL 7037
- elementy podłane hydroflokowane barwa pierwotna po oczyszczeniu i impregnacji
- wymiana / uzupełnienie kraty stalowej kolor RAL 7037
- odwzorowany gzyms podokleenny