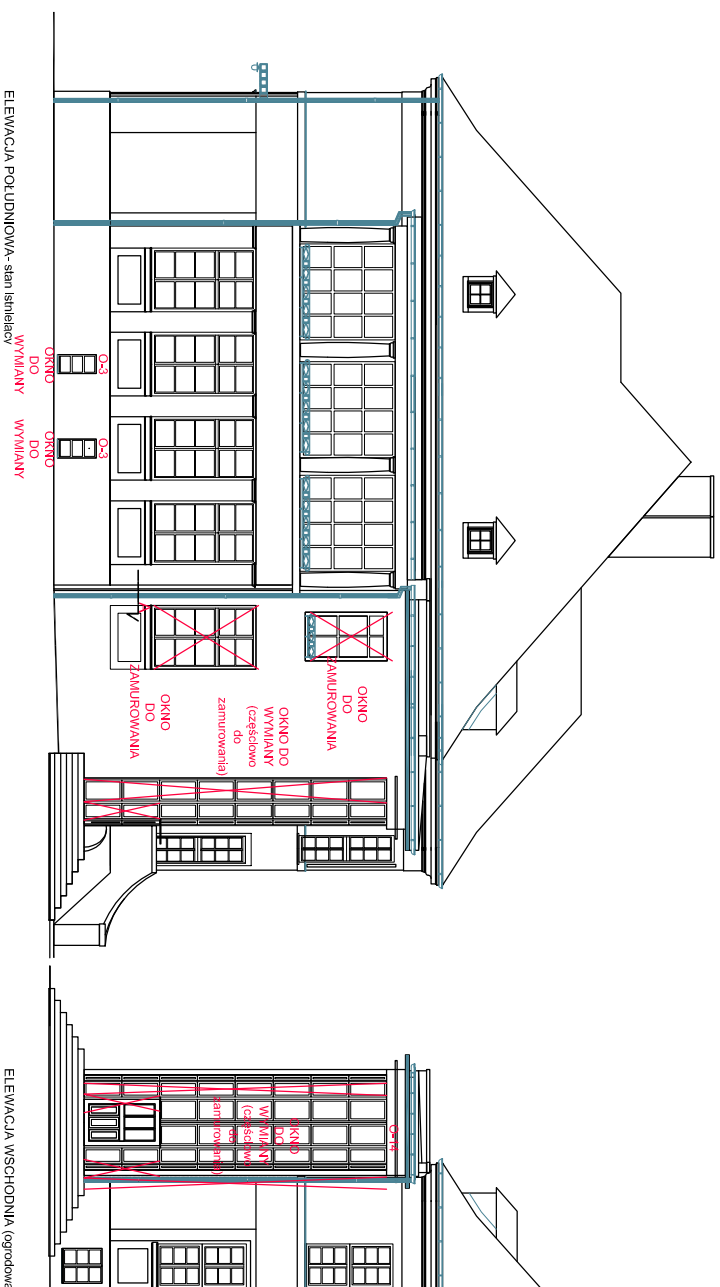


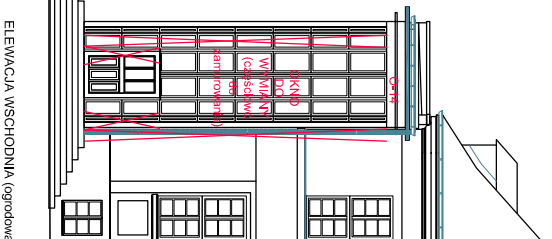
WYKAZ OKIEN PRZEWIDZIANYCH DO WYMIANY I RENOWACJI

ELEWACJA PÓŁNOCCNA	ELEWACJA POŁUDNIOWA	ELEWACJA WSCHODNIA I POŁUDNIOWA - DOBUDOWANA KLATKA SCHODOWA	ELEWACJA ZACHODNIA
<p>O-24 4 sztuki - uchylne do mycia 147</p> <p>O-22 2 sztuki - uchylne do mycia 222</p> <p>O-23 1 sztuka - uchylne do mycia 144</p>	<p>O-25 1 sztuka - okno okrągłe</p> <p>O-12 3 sztuki - uchylne do mycia 103</p> <p>O-2 1 sztuka - uchylne do mycia 78</p> <p>O-3 2 sztuki - uchylne do mycia 90</p>	<p>O-14 22 okna drewniane okiennicze do mycia z podzielnymi szprosami, na wysokości podestu 4 okna przeziernicze główne</p> <p>4 sztuki - uchylne do mycia 4 sztuki - uchylne do mycia 4 sztuki - uchylne do mycia 4 sztuki - uchylne do mycia 4 sztuki - uchylne do mycia 2 sztuki - uchylne do mycia</p> <p>3 szt. - okna z witrażami</p>	<p>O-13 3 szt. - okna z witrażami 100</p> <p>O-4 8 sztuk - uchylne do mycia 104</p>
<p>O-11 2 sztuki - uchylne do mycia 195</p> <p>O-1 1 sztuka - uchylne do mycia 103</p>	<p>O-12 3 sztuki - uchylne do mycia 103</p>	<p>O-14 22 okna drewniane okiennicze do mycia z podzielnymi szprosami, na wysokości podestu 4 okna przeziernicze główne</p>	<p>O-4 8 sztuk - uchylne do mycia 104</p>

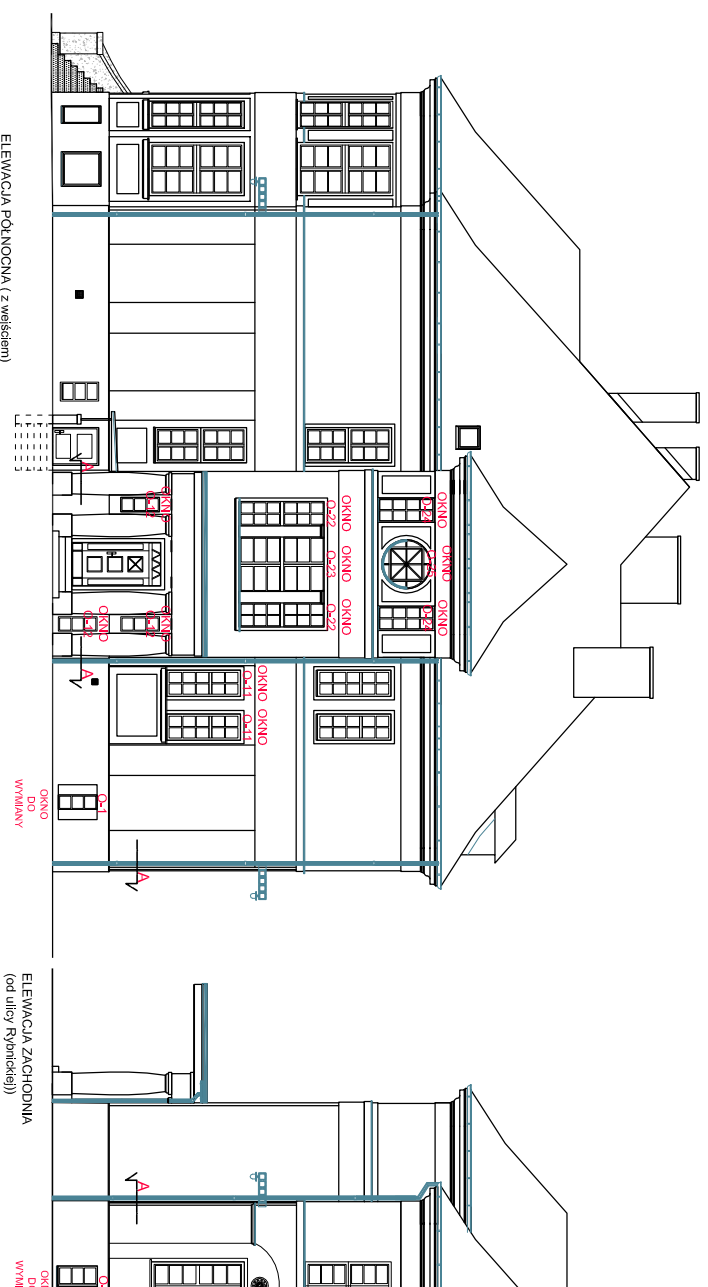
Uwaga: Wszystkie okna drewniane po dokonaniu pomiarów należy wykonać z zachowaniem pierwotnych podziałów i proporcji.



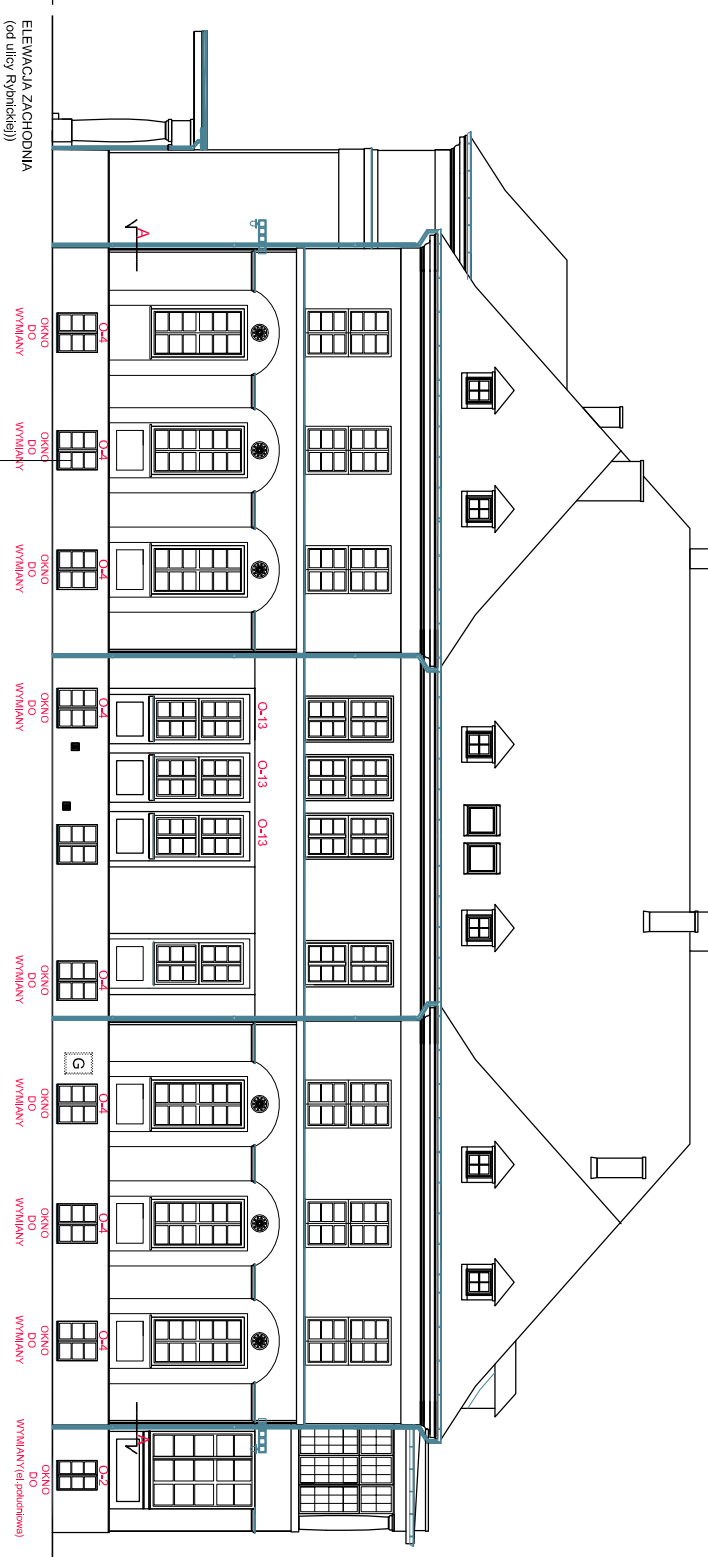
SKALA 1:200



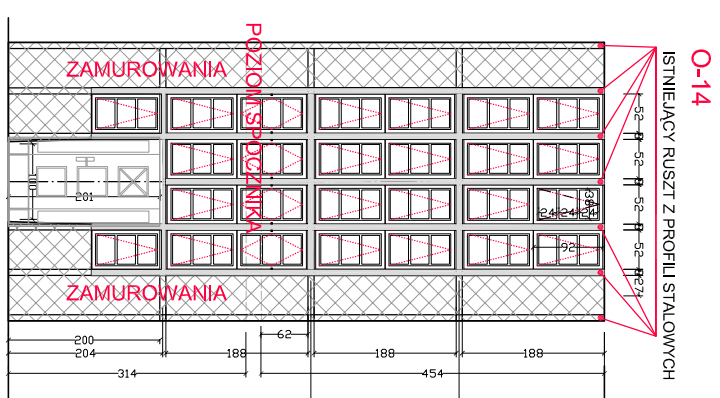
SKALA 1:200



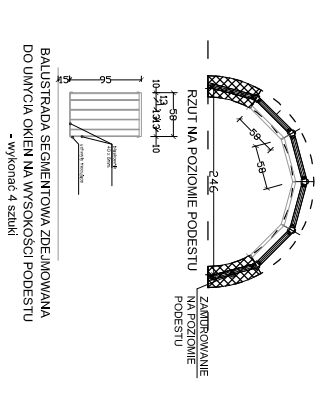
SKALA 1:200



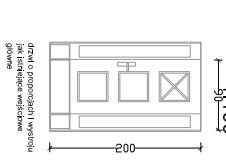
SKALA 1:200



O-14
ISTNIEJĄCY RUSZT Z PROFILU STALOWYCH
POZYCJON SIŁPOCZNIKA
ZAMUROWANIA



SKALA 1:100



UWAGA : WYMIARY OKIEN PODANO W ŚWIECLE WĘGARKA. PRZED WYKONANIEM NOWYCH OKIEN NALEŻY DOKONAĆ DODATKOWE POMIARY OKIEN ISTNIEJĄCYCH. OKNA KLATKI SCHODOWEJ (ZESTAW) MOCOWANE DO ISTNIEJĄCEGO RUSZTU STALOWEGO.

UWAGA : PODCZAS ROBÓT DO OSTATECZNEJ AKCEPTACJI KONIECZNE SĄ PRÓBY DLA WSKAZANYCH FAKTUR TYNKU PRZY UDZIALE PROJEKTANTA I KONSERWATORA ZABYTKÓW.

INWESTOR: DOM DZIECKA "TECZA" 40-038 KATOWICE UL. RYBNICKA 1	
TEMAT: DOKUMENTACJA POD NAZWA "OPRACOWANIE PROJEKTU WYKONAWCZEGO ELEWACJI BUDYNKU PRZY UL. RYBNICKIEJ 1 W KATOWICACH"	TREŚĆ RYSUNKU: ELEWACJE - ZESTAWIENIE OKIEN DO WYMIANY I RENOWACJI - PROJEKT
TYTUŁ: PROJEKT BUDOWLANY RENOWACJI ELEWACJI BUDYNKU PRZY UL. RYBNICKIEJ 1 W KATOWICACH	
PROJEKTANT: arch. Rafał GRZYCZ uprawnienia nr 147/92	
SIERPIEŃ 2011	BRANŻA ARCH.
STADIUM: PROJEKT	SKALA 1:200, 1:100
	NR RYS. 11