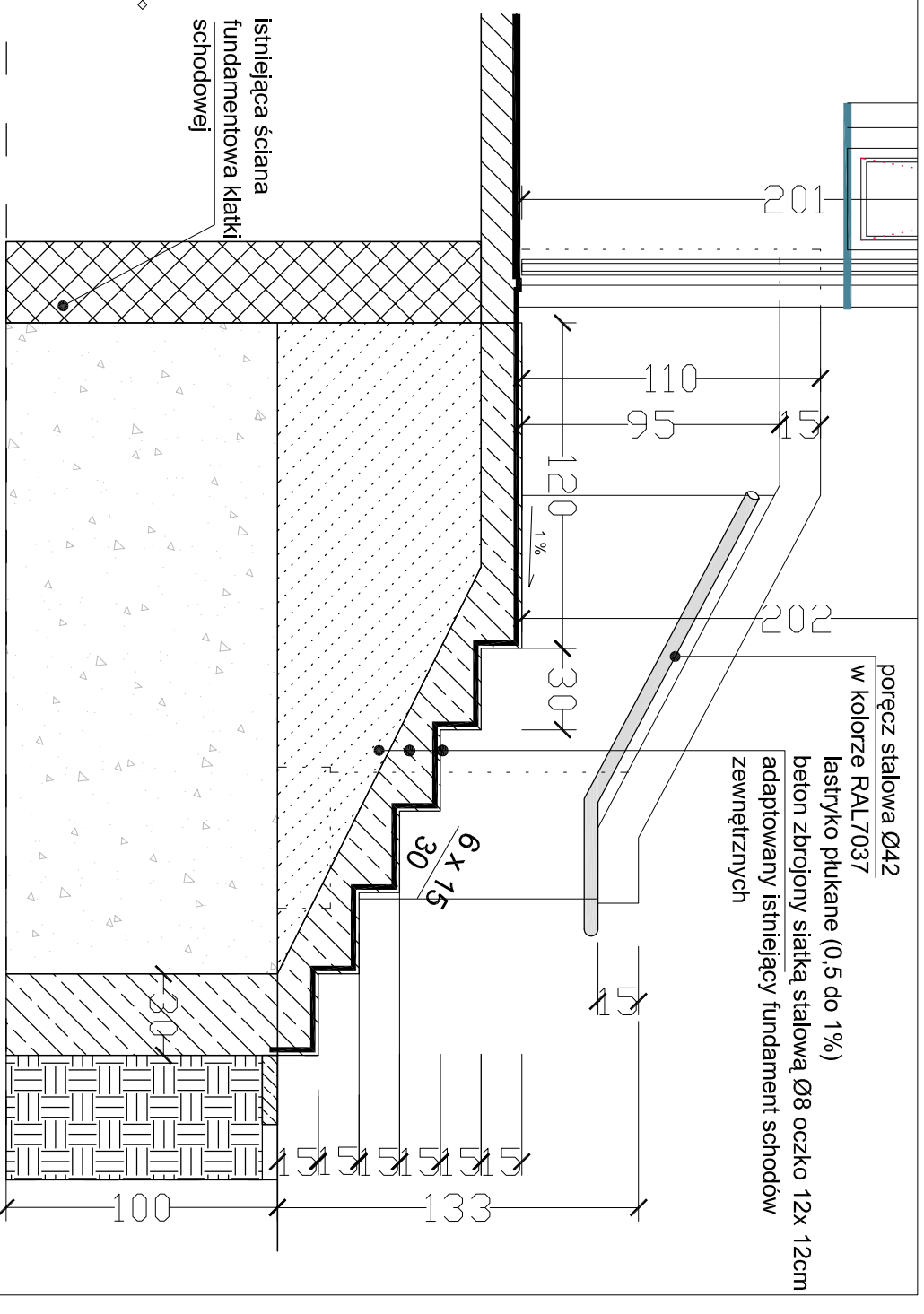
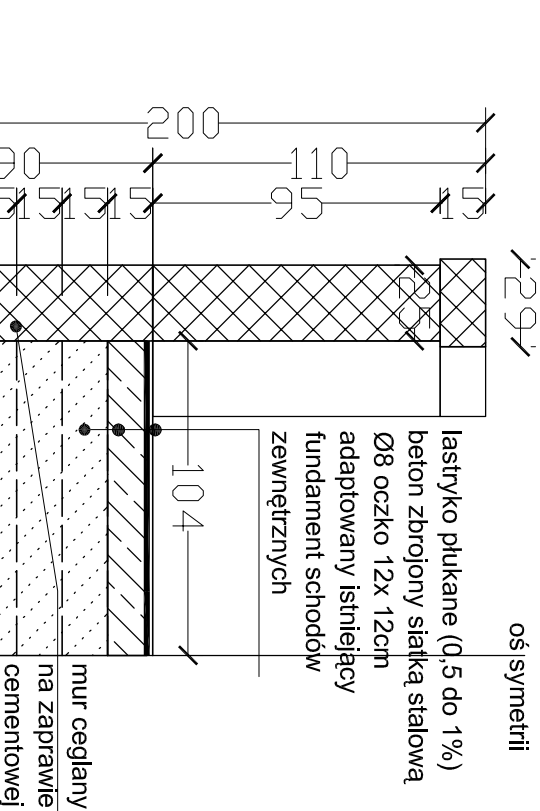


RZUT SCHODÓW ZEWNĘTRZNYCH 1:25



PRZEKRÓJ B-B 1:25



PRZEKRÓJ E-E 1:25

SKALA
1:25

PROJEKT: PROJEKT BUDOWLANY RENOWACJI ELEWACJI BUDYNKU PRZY UL. RYBNIKIEJ 1 W KATOWICACH WRAZ Z ZAMUROWANIEM OTWORÓW OKIENNYCH ORAZ PRZEBUDOWA WIEŚCJA I SCHODÓW ZEWNĘTRZNYCH

INWESTOR: DOM DZIECKA "TECZA" 40-038 KATOWICE UL. RYBNIKKA 1

TEMAT: DOKUMENTACJA POD NAZWĄ "OPRACOWANIE PROJEKTU WYKONAWCZEGO ELEWACJI BUDYNKU PRZY ul. RYBNIKIEJ 1 W KATOWICACH"

Tytuł: PROJEKT BUDOWLANY RENOWACJI ELEWACJI BUDYNKU PRZY UL. RYBNIKIEJ 1 W KATOWICACH

PROJEKTANT: arch. Ralfhard GRYZCZ uprawnienia nr 14792

TREŚĆ RYSUNKU: SCHODY ZEWNĘTRZNE, RZUT, PRZEKRÓJ B-B, E-E - PROJEKT

UMOWA 2011	BRANŻA ARCH.	STADIUM: PROJEKT BUDOWLANY	SKALA 1:25	NR RYS. 12
---------------	-----------------	-------------------------------	---------------	---------------