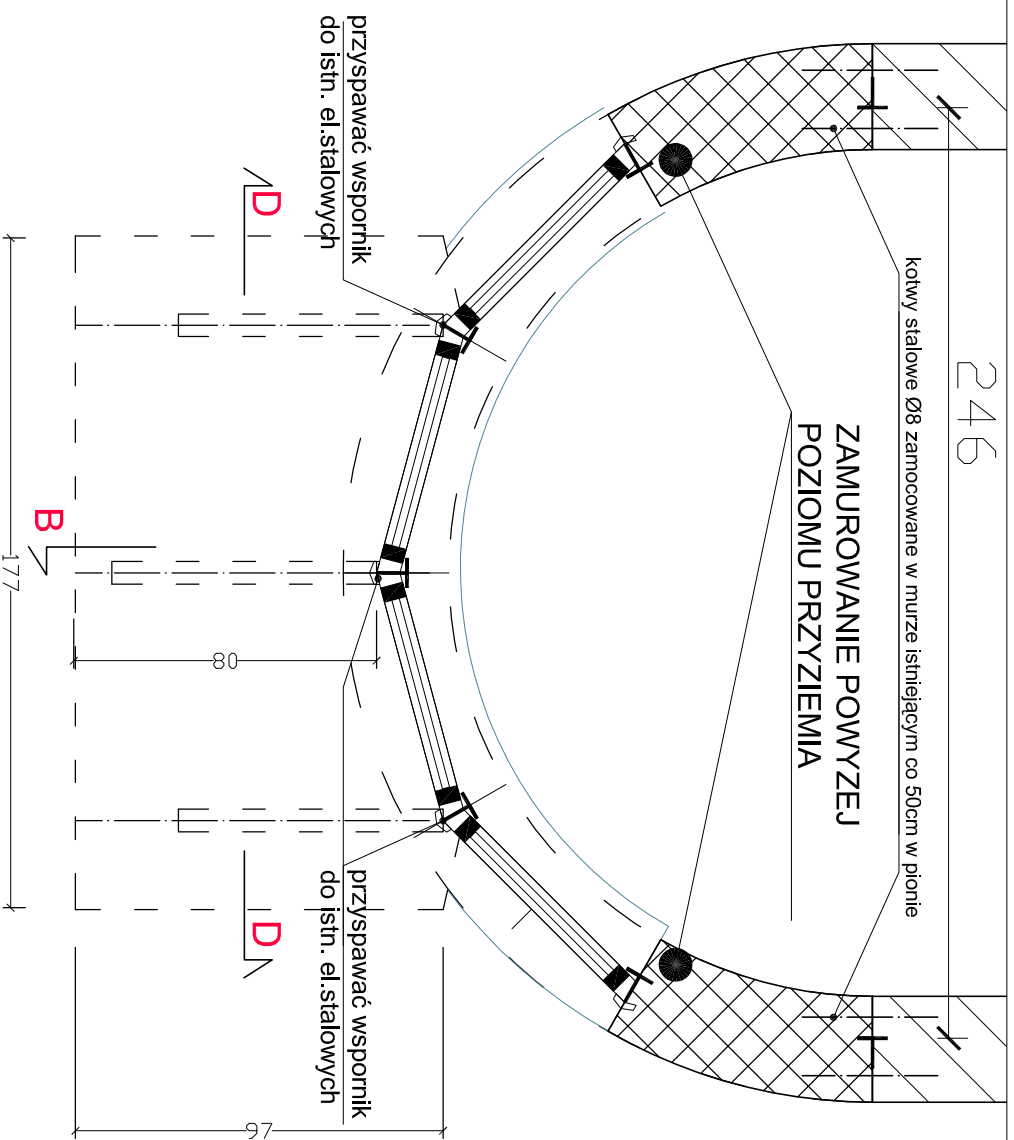


ZAMUROWANIE POWYZEJ POZIOMU PRZYZIEMIĄ

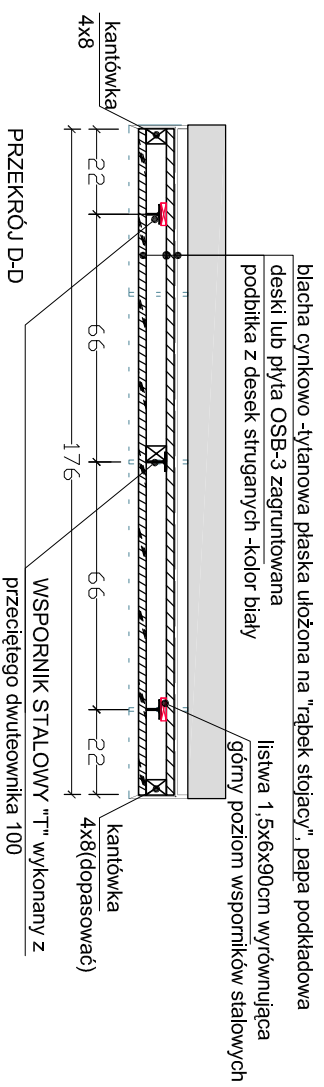
kotwy stalowe Ø8 zamocowane w murze istniejącym co 50cm w pionie



przyspawać wspornik do istn. el. stalowych

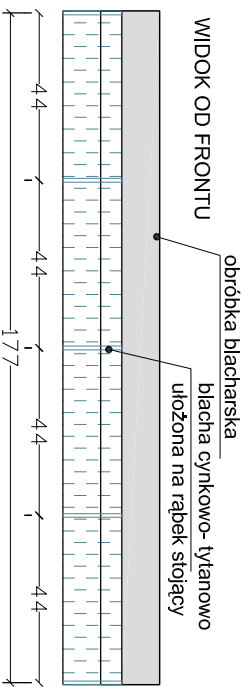
przyspawać wspornik do istn. el. stalowych

DASZEK NAD WEJŚCIEM

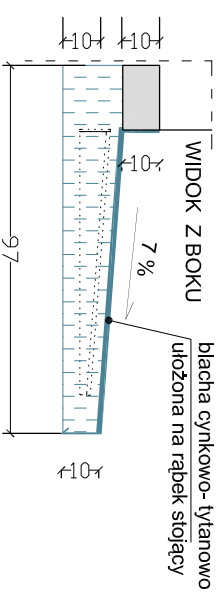


blacha cynkowo-tytanowa płaska ułożona na "rąbek stojący", papa podkładowa deski lub płyta OSB-3 zagruntowana podbitka z desek struganych - kolor biały

WSPORNIK STALOWY "T" wykonany z przetętego dwuteownika 100



WIDOK OD FRONTU

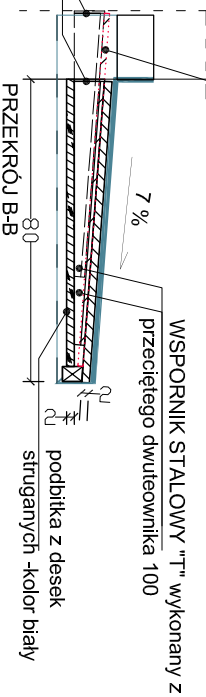


WIDOK Z BOKU

listwa 1,5x6x90cm wyrównująca

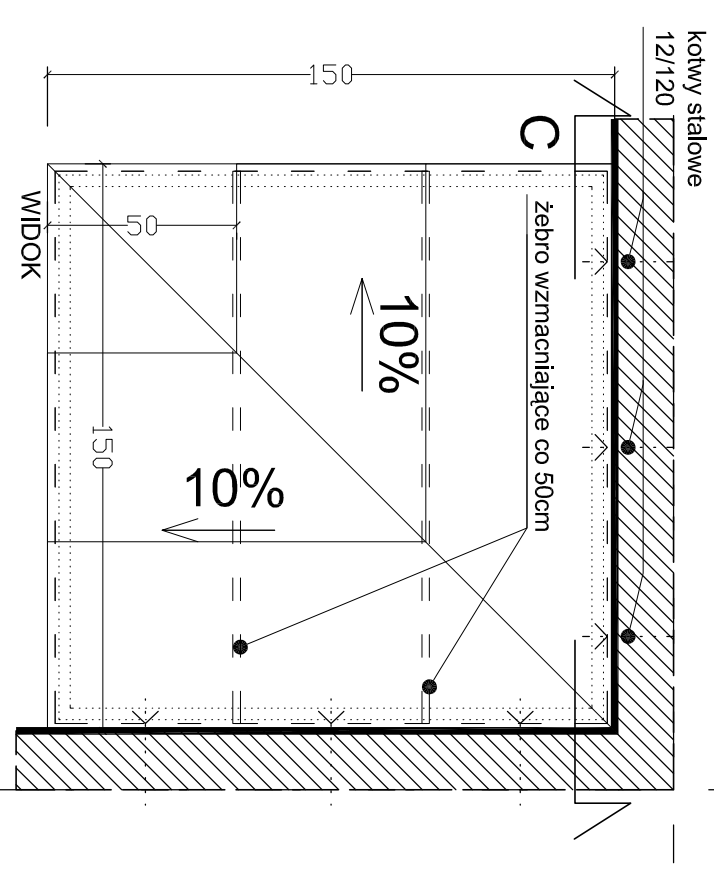
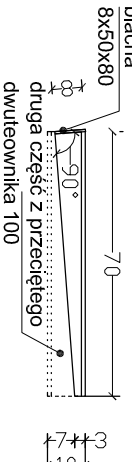
górny poziom wsporników stalowych

przyspawać wspornik do istniejących el. stalowych



WSPORNIK STALOWY "T" wykonany z przetętego dwuteownika 100

WSPORNIK STALOWY "T" wykonany z przetętego dwuteownika 100



kotwy stalowe 12/120

zebro wzmacniające co 50cm

10%

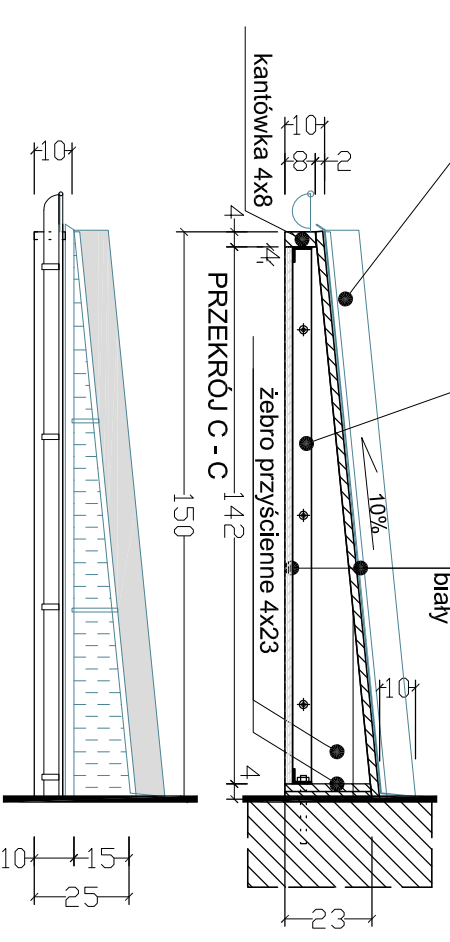
10%

WIDOK

DASZEK NAD WEJŚCIEM DO PIWNICY

katownik L50x40x6 dł. 142cm 4szt po obwodzie (narozniki zespawać) obróbka blacharska

blacha cynkowo-tytanowa płaska na rąbek stojący, papa podkładowa płyta OSB-3 zagruntowana podbitka z desek struganych - kolor biały



WIDOK

SKALA
1:20

PROJEKT: PROJEKT BUDOWLANY RENOWACJI ELEWACJI BUDYNKU PRZY UL. RYBNICKEJ 1 W KATOWICACH WRAZ Z ZAMUROWANIEM OTWORÓW OKIENNYCH ORAZ PRZEBUDOWĄ WIEŚCJA I SCHODÓW ZEWNĘTRZNYCH

INWESTOR: DOM DZIECKA "TECZA" 40-038 KATOWICE UL. RYBNICKA 1

TEMAT: DOKUMENTACJA POD NAZWĄ "OPRACOWANIE PROJEKTU WYKONAWCZEGO ELEWACJI BUDYNKU PRZY ul. RYBNICKEJ 1 W KATOWICACH"

Tytuł: PROJEKT BUDOWLANY RENOWACJI ELEWACJI BUDYNKU PRZY UL. RYBNICKEJ 1 W KATOWICACH

PROJEKTANT: arch. Ralfhard GRYZC

ZADASZENIA NAD SCHODAMI - RZUTY, PRZEKROJE, WODOKI - PROJEKT

UMOWA 2011 BRANŻA ARCH. STADIUM: PROJEKT BUDOWLANY SKALA 1:20 NR RYS: 13