

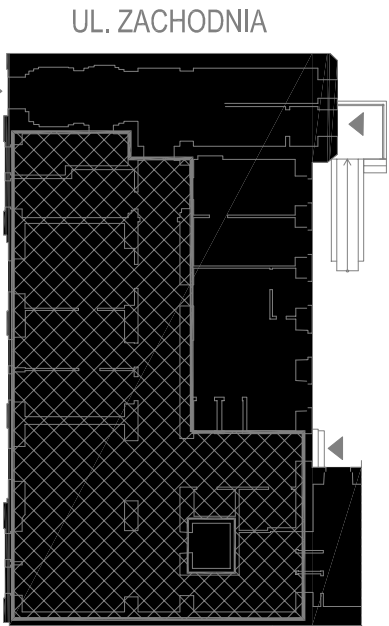
ZADANIE INWESTYCYJNE:

REMONT PARTERU
PRZYCHODNI ŚRÓDMIEŚCIE
PRZY UL. PRÓCHNIKA 11 W ŁODZI

PROJEKT BUDOWLANO-WYKONAWCZY

INWESTOR:

CENTRUM MEDYCZNE
IM. DR LUDWIKA RYDYGIERA SP. Z O.O.
W ŁODZI



UL. PRÓCHNIKA
POMIESZCZENIA OBJĘTE REMONTEM

BIURO PROJEKTOWE					
Biuro Projektów Architektonicznych i Budowlanych AiB					
BIURO PROJEKTÓW ARCHITEKTONICZNYCH I BUDOWLANYCH AIB Sp. z o.o.					
01-147 Warszawa, ul. Górczewska 20 lok. 29					
PROJEKTANT mgr inż. Andrzej Klepaczek upr. proj. SI-612/82					
PROJEKTANT mgr inż. Anna Klepaczeko					
Tytuł rysunku					
PLAN INSTALACJI ELEKTRYCZNEJ					
GNIAZD WTYCZKOWYCH					
RYSAWA	DATA	OBIEKT	BRANŻA	NR RYSUNKU	ZMIANY
PBW	CZERWIEC 2019	CM-LR	E	02	-
SKALA	1:50				

UWAGI:

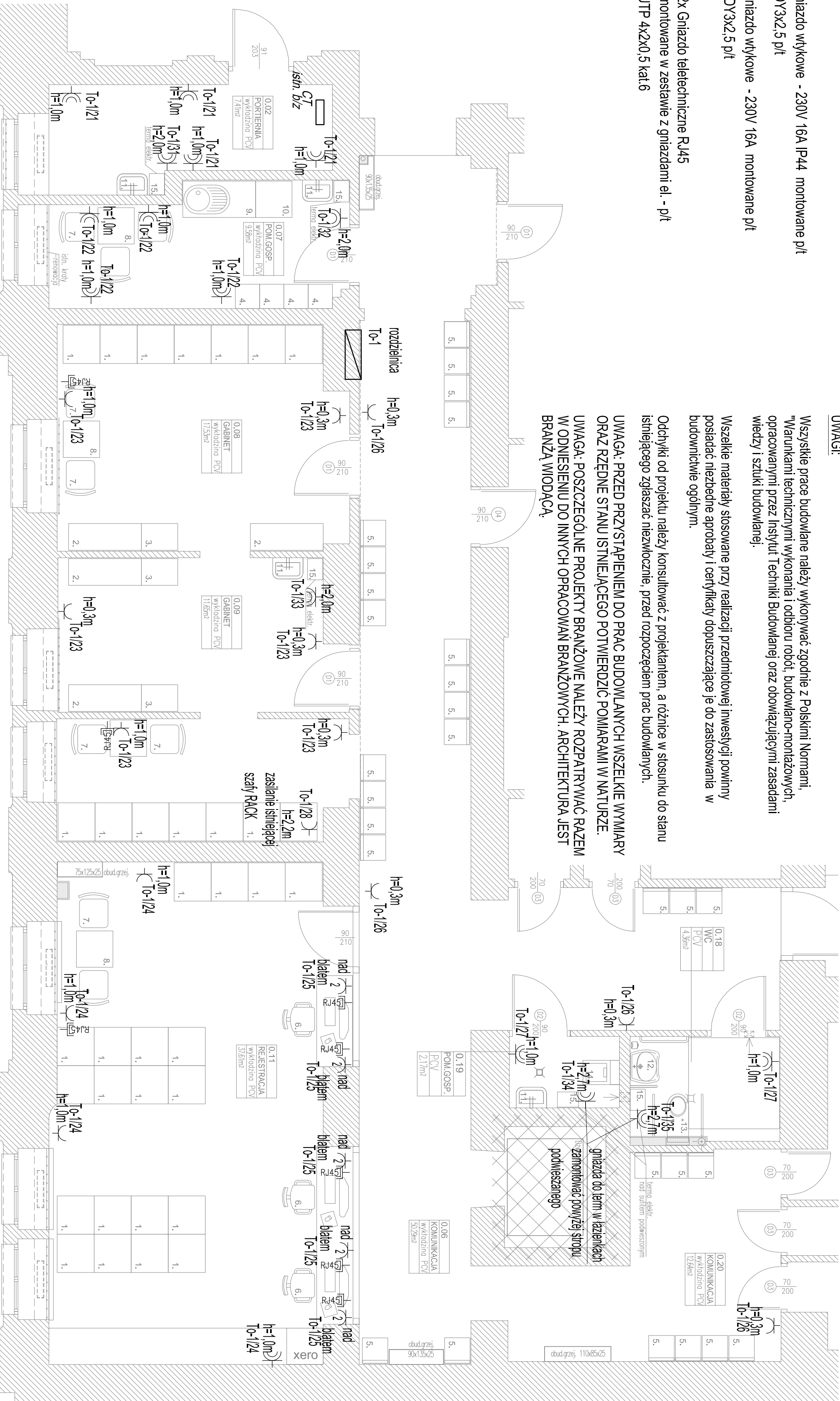
Wszystkie prace budowlane należy wykonywać zgodnie z Polskimi Normami, Warunkami technicznymi wykonania i odbioru robót, budowlano-montażowych, opracowanymi przez Instytut Techniki Budowlanej oraz obowiązującymi zasadami wiedzy i sztuki budowlanej.

Wszelkie materiały stosowane przy realizacji przedmiotowej inwestycji powinny posiadać niezbędne aprobaty i certyfikaty dopuszczające je do zastosowania w budownictwie ogólnym.

Odczynki od projektu należy konsultować z projektantem, a różnice w stosunku do stanu istniejącego zgłaszać niezwłocznie, przed rozpoczęciem prac budowlanych.

UWAGA: PRZED PRZYSTAPIENIEM DO PRAC BUDOWLANYCH WSZELKIE WYMIARY ORAZ RZĘDNE STANU ISTNIEJĄCEGO POTWIERDZIĆ POMIARAMI W NATURZE.

UWAGA: POSZCZEGÓLNE PROJEKTY BRANŻOWE NALEŻY ROZPATRYWAĆ RAZEM W ODNIESIENIU DO INNYCH OPRACOWAŃ BRANŻOWYCH. ARCHITEKTURA JEST BRANŻĄ WIODĄCĄ.



Gniazdo wtykowe - 230V 16A IP44 montowane p/t
YDY3x2,5 p/t

Gniazdo wtykowe - 230V 16A montowane p/t
YDY3x2,5 p/t

2x Gniazdo teletechniczne RJ45
montowane w zestawie z gniazdami el. - p/t
UTP 4x2x0,5 kat 6