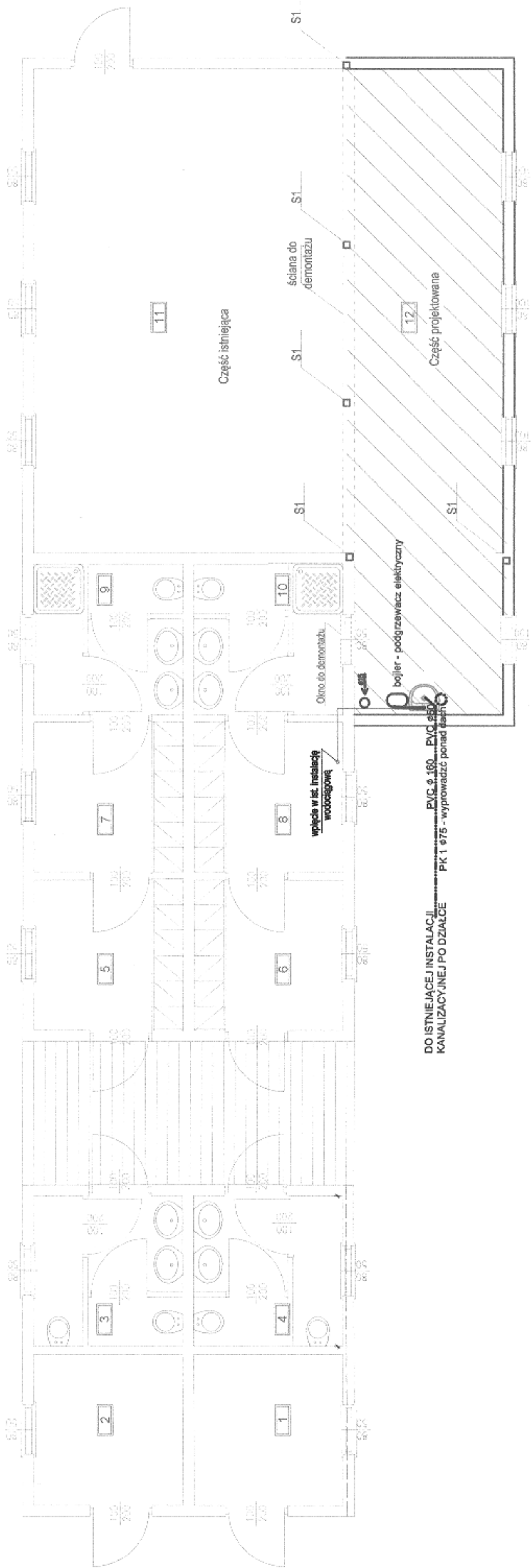


ZESTAWIENIE POMIESZCZEŃ:

Oznaczenie na rysunku	Nazwa pomieszczenia	Powierzchnia	Posadzka
01	mezzanin	5,82m ² płyta, kocażka	
02	pomieszczenie techniczne	5,82m ² płyta, kocażka	
03	izolacja	5,82m ² płyta, kocażka	
04	izolacja	5,82m ² płyta, kocażka	
05	szatnia	5,82m ² płyta, kocażka	
06	szatnia	5,82m ² płyta, kocażka	
07	szatnia	5,82m ² płyta, kocażka	
08	szatnia	5,82m ² płyta, kocażka	
09	izolacja	5,82m ² płyta, kocażka	
10	izolacja	5,82m ² płyta, kocażka	
11	strop	38,94m ² płyta, kocażka	
12	ściana	25,00m ² płyta, kocażka	
Razem:			122,17m ²



ZWIĄZEK GMIN ZIEMI KUJAWSKIEJ
ul. Chopina 4, 87-700 Aleksandrów Kuj

PROJEKTANT	GRZEGORZ ŻANDARSKI nr upr.: POM/0040/POOS/14	podpis:

OBIEKT

ROZBUDOWA I PRZEBUDOWA ŚWIETLICY WIEJSKIEJ
W M. PRZYBRANOWO NA DZ. NR EWID. 187/16
W GM. ALEKSANDRÓW KUJAWSKI

STADIUM

PROJEKT ARCHITEKTONICZNO - BUDOWLANY

TUTUŁ RYSUNKU

INSTALACJE SANITARNE

DATA WYDANIA: 07.2018r. SKALA 1: 100 RYS. NR 1s

PRAWA AUTORSKIE ZASTRZEŻONE. NINIEJSZY PROJEKT JEST PRZEDMIOTEM PRAWA AUTORSKIEGO I CHRONIONY JEST PRAWAMI WŁASNOŚCI AUTORSKIMI I AUTORSKIMI PRAWAMI MAJĄTKOWYMI JAKO UTWÓR ARCHITEKTONICZNY. AUTORSKI PRACOWNIK PROJEKTOWY: ING. ARCH. ANNA GĄSIŃSKA. GŁÓWNY INŻYNIER PROJEKTOWY: ING. ARCH. ANNA GĄSIŃSKA. PRAWACH FOTOREPRODUKCYJNYCH (Dz. U. nr 62 z 2000r., poz. 90).