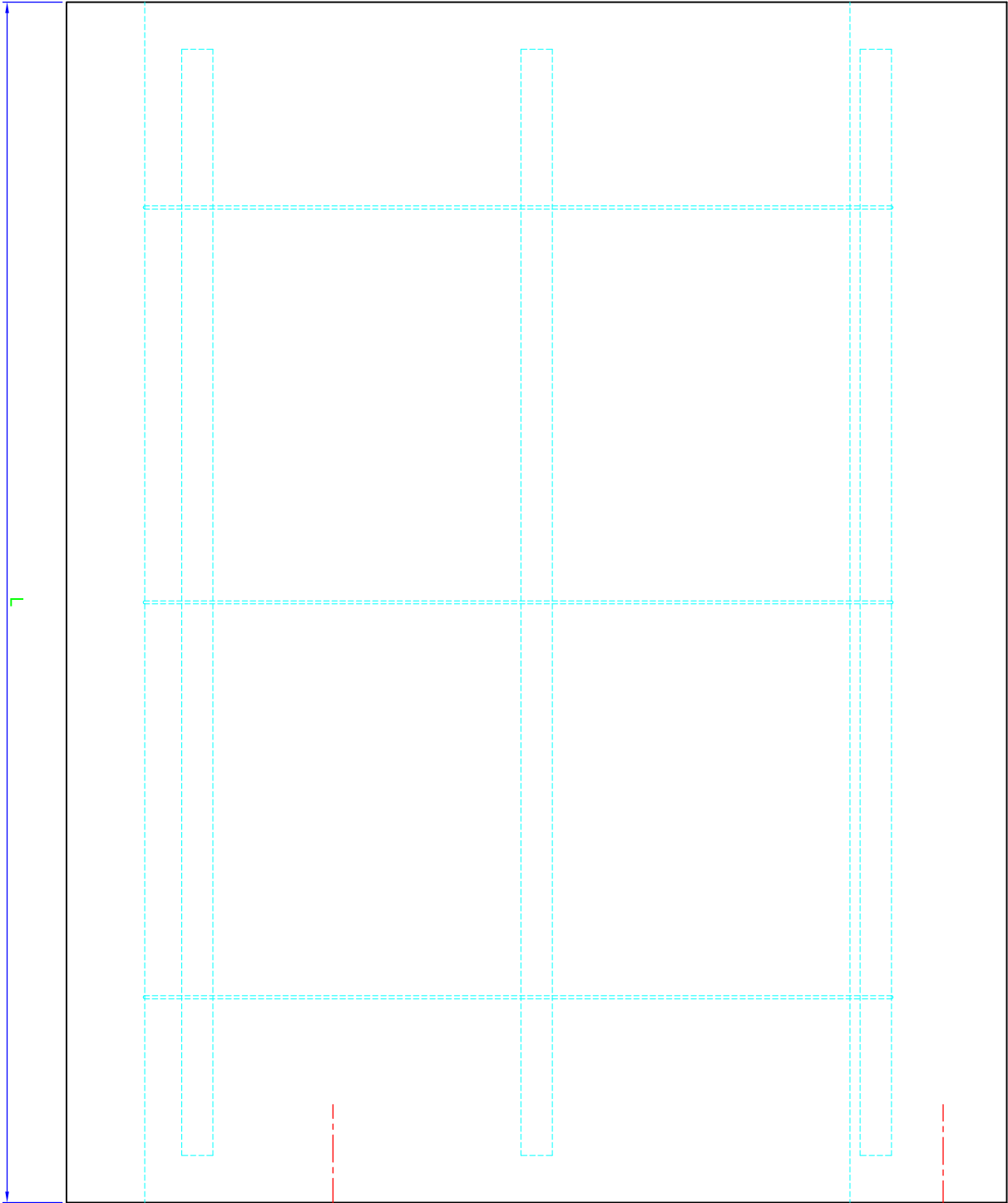



Fundament odlewać w rurah kartonowych np. firmy RUKARBUD.
Strzemięczko f–my RUKARBUD lub wykonywać z stali zbrojeniowej cynkowane Ø10 i drutu stalowego Ø1.
Fndament zabezpieczać przed działaniem wód gruntowych przez obizolowanie
L – długość fundamentu powinna być większa od strefy przemarzania.



		HELITECH Sp. z o.o. ul. Szczepna 7B lok. 18 02-457 Warszawa NIP 5223011368 REGON 147020508 KRS 0000489879	
jednostka projektowa: ul. Szczepna 7b lok. 18; 02 - 454 Warszawa		HELITECH Sp. z o.o	
inwestor: ZESPÓŁ OPIEKI ZDROWOTNEJ SZPITAL Im. JANA PAWŁA II WE WŁOSZCZOWEJ ul. Żeromskiego 28 ; 29-100 Włoszczowa			
obiekt: ZESPÓŁ OPIEKI ZDROWOTNEJ SZPITAL Im. JANA PAWŁA II WE WŁOSZCZOWEJ ul. Żeromskiego 28 ; 29-100 Włoszczowa			
temat: BUDOWA LĄDOWISKA DLA ŚMIGŁOWCÓW RATUNKOWYCH LOTNICZEGO POGOTOWIA RATUNKOWEGO NA POTRZEBY SZPITALNEGO ODDZIAŁU RATUNKOWEGO ZESPOŁU OPIEKI ZDROWOTNEJ Im. JANA PAWŁA II WE WŁOSZCZOWIE			
BRANŻE:			
ELEKTRYCZNA:		nr uprawnień:	podpis:
Projektant: mgr inż. Zbigniew Wawrzyński		UAN VI -4/3/38/88	
Sprawdził: mgr inż. Zbigniew Barszczyk		UAN VI -4/3/69/90	
temat rysunku:		stadium: PROJEKT	
WIDOK STUDNI OPRAWY OŚWIEPLENIA NAWIGACYJNEGO NAZWIENIEJ		WYKONAWCZY	
		branża: ELEKTRYCZNA	data: 10-04-2016
		skala: _____	nr rys. IE-7
		nr ark. 1/1	