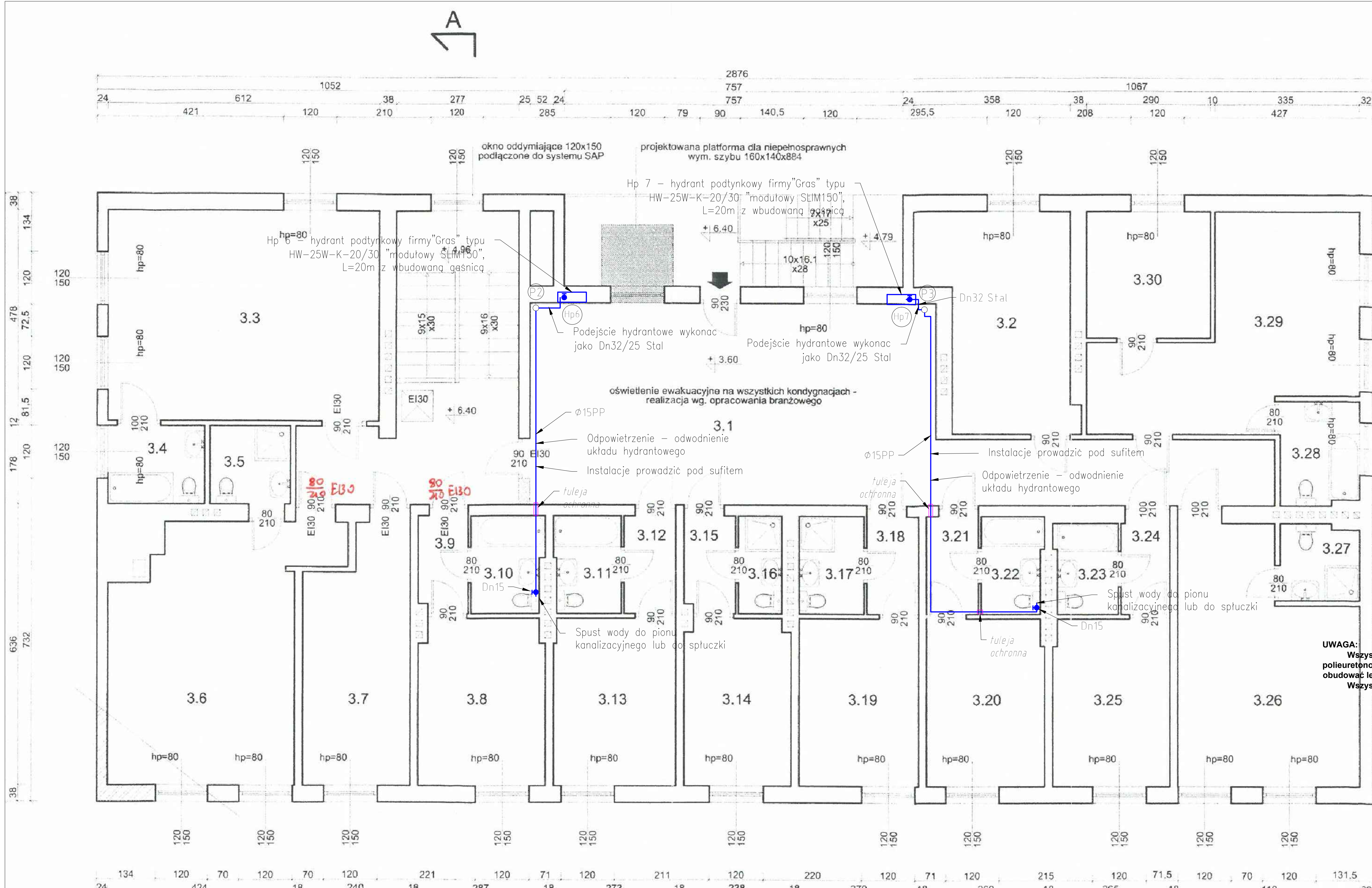


RZUT II PIĘTRA
instalacja wody p.poż.
Skala 1:50



UWAGA:
Wszystkie przewody p.poż. na całej długości zaizolować pianką poliuretanową gr. 30mm na klej, w płaszczu PCV ze względu estetycznych lub obudować lekką konstrukcją z płyt G-K.
Wszystkie przejścia przez przegrody poziome i pionowe w wykonaniu p.poż.

PRACOWNIA PROJEKTOWA			
F.H.U. "KRESKA" - KRZYSZTOF BUCZYŃSKI			
Inwestor:	Dom Pomocy Społecznej w Czachowie Czachów 54, 27-530 Ożarów		
Temat:	Budowa Wew. Instalacji P.Poż. w budynku Domu Pomocy Społecznej w Czachowie		Nr rys. W 4
Rysunek:	RZUT II PIĘTRA - instalacja wody p.poż.		Skala: 1:50
Projektant:	inż. Krzysztof Buczyński	Uprawnienia:	142/Tbg/98
Opracował:	inż. Mariusz Rozmus	-	12.2018