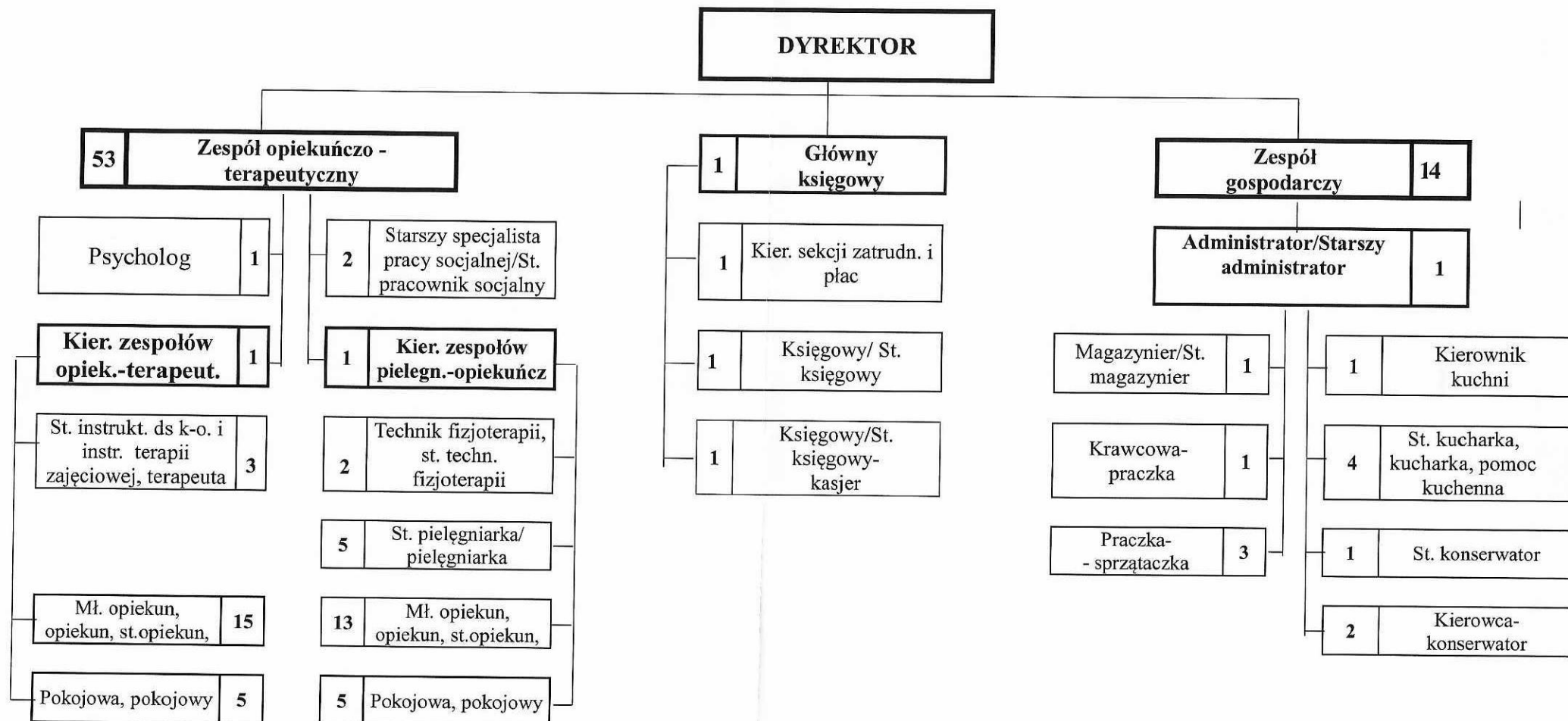


# SCHEMAT STRUKTURY ORGANIZACYJNEJ DOMU POMOCY SPOŁECZNEJ DLA DZIECI I MŁODZIEŻY NIEPEŁNOSPRAWNYCH W MRĄGOWIE

Załącznik nr 2 do uchwały nr 235/1702/2022  
z dnia 07.12.2022r.



**Zatrudnienie ogółem: 72 (etaty)**

**Inne formy zatrudnienia: 1. Stażyści – opiekun, młodszy opiekun, pokojowa (2 osoby)**

Mrągowo, 07.12.2022r.

**STAROSTA**  
*Barbara Kuźmicka-Rogala*