

**lokalizacja jadalni (1. piętro)**

**Pracownia Projektowa Brunon Biały**  
 41-940 Piekary Śląskie; ul. Sowińskiego 7/1/15  
 © 510 490 681 • brunon.bialas@pracownia-bb.pl

Obiekt/Adres:  
**Przebudowa polegająca na wykonaniu  
 wyjścia ewakuacyjnego z jadalni  
 w budynku Domu Pomocy Społecznej  
 w Piekarach Śląskich**

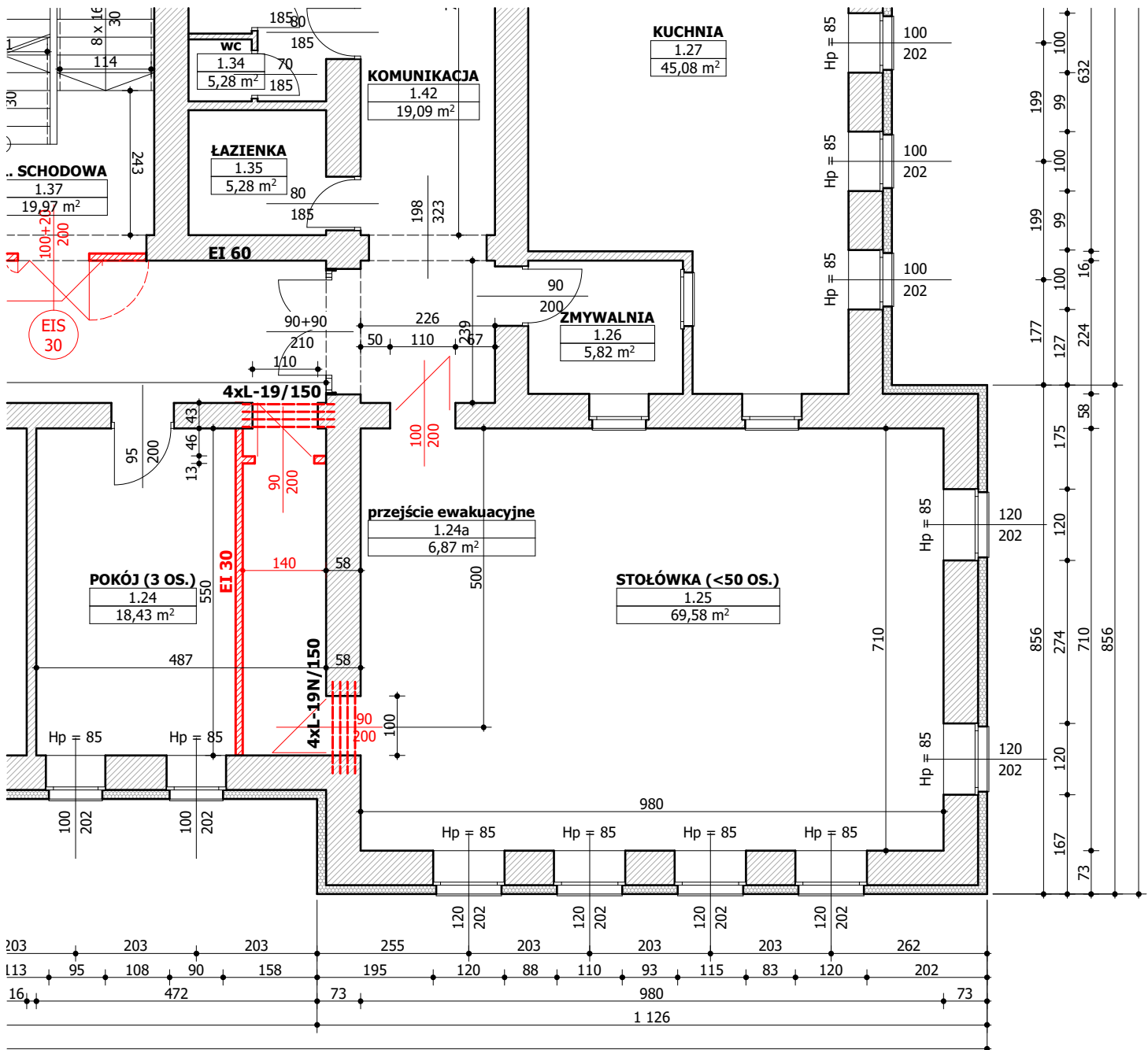
dz. nr: 2993/338  
 Piekary Śląskie, ul. Teodora Trautmana 4  
 jedn. ewidencyjna: 2471 Piekary Śląskie  
 obręb: 0004 Brzeziny Śląskie

**Plan sytuacyjny**


projektant:

mgr inż. arch. Brunon Biały  
 upr. nr 282/94  
 marzec 2022





## legenda:

-  projektowane drzwi bez odporności ogniowej
- EI 30** elementy budowlane projektowane w klasie odporności ogniowej EI 30
- EI 60** elementy budowlane istniejące w klasie odporności ogniowej EI 60

## Pracownia Projektowa Brunon Białas

41-940 Piekary Śląskie; ul. Sowińskiego 7/1/15  
 © 510 490 681 ∞ brunon.bialas@pracownia-bb.pl

Obiekt/Adres:

**Przebudowa polegająca na wykonaniu wyjścia ewakuacyjnego z jadalni w budynku Domu Pomocy Społecznej w Piekarach Śląskich**

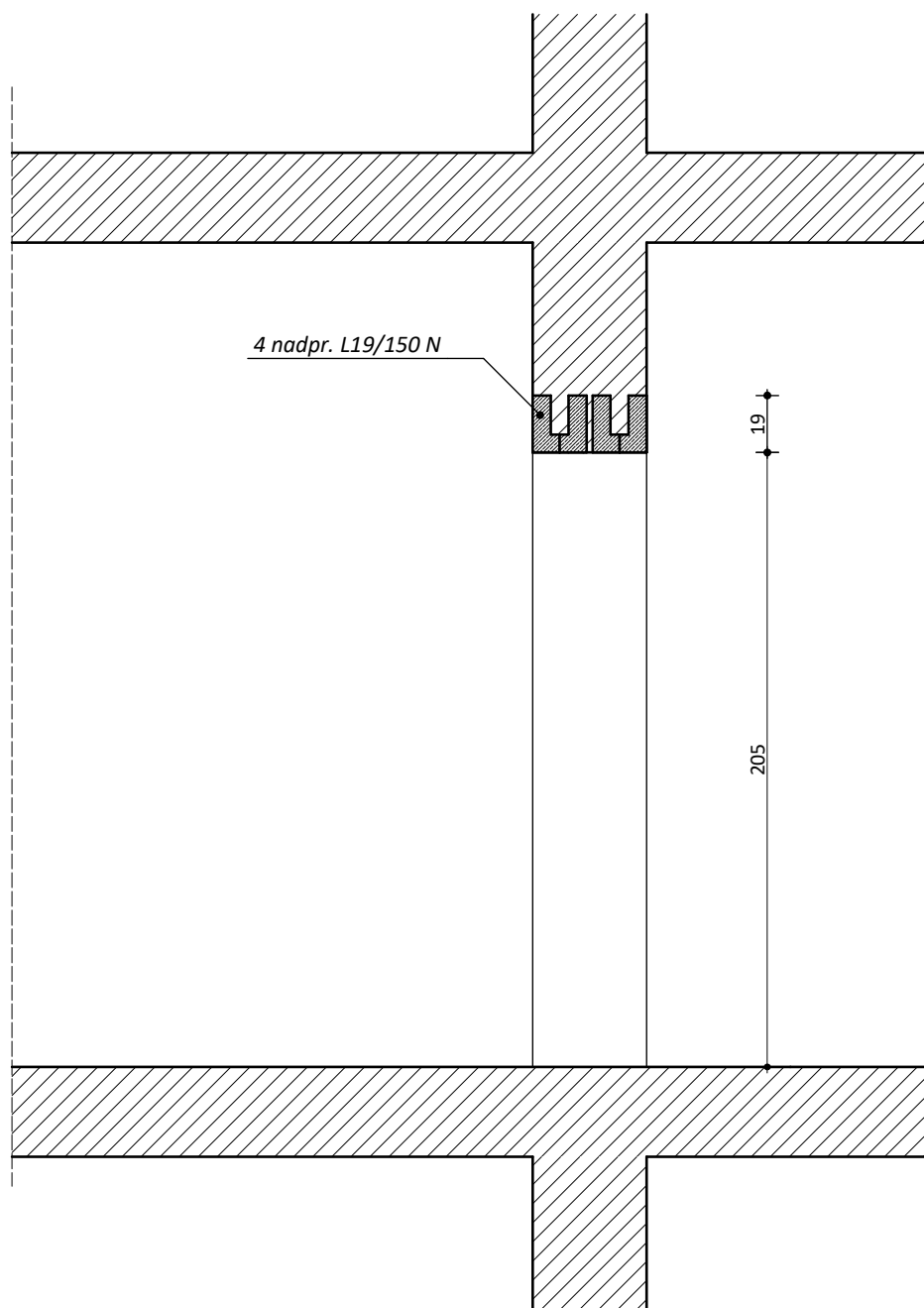
dz. nr: 2993/338

Piekary Śląskie, ul. Teodora Trautmana 4  
 jedn. ewidencyjna: 2471 Piekary Śląskie  
 obręb: 0004 Brzeziny Śląskie

## Stan projektowany

projektant:

mgr inż. arch. Brunon Białas  
 upr. nr 282/94  
 marzec 2022



Pracownia Projektowa Brunon Białas

41-940 Piekary Śląskie; ul. Sowińskiego 7/1/15  
☎ 510 490 681 ✉ brunon.bialas@pracownia-bb.pl

Obiekt/Adres:

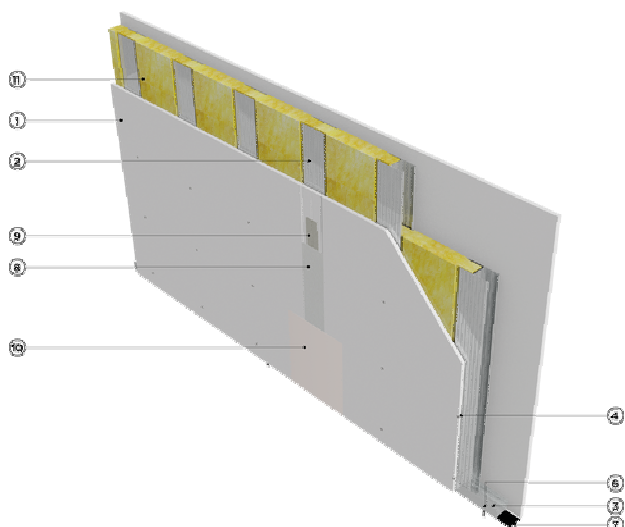
**Przebudowa polegająca na wykonaniu  
wyjścia ewakuacyjnego z jadalni  
w budynku Domu Pomocy Społecznej  
w Piekarach Śląskich**

dz. nr: 2993/338  
Piekary Śląskie, ul. Teodora Trautmana 4  
jedn. ewidencyjna: 2471 Piekary Śląskie  
obręb: 0004 Brzeziny Śląskie

### Szczegół nadproża

projektant:

mgr inż. arch. Brunon Białas  
upr. nr 282/94  
marzec 2022



Grubość [mm]  
75



Izolacyjność akustyczna RA1 [DB]  
-



Klasa odporności ogniowej [minuty]  
EI 30<sup>1)</sup> \*) REI 30<sup>2)</sup> \*)



Masa [kg]  
30



Wysokość maksymalna [mm]  
5750 <sup>\*\*)</sup>

\*) EN – klasa odporności ogniowej wg PN-EN 13501-2.

\*\*) W zakresie odporności ogniowej

1) Klasa odporności ogniowej obowiązuje dla dowolnej wełny mineralnej o gęstości co najmniej 10 kg/m<sup>3</sup> i grubości min. 50 mm.

2) Ściany działowe RIGIPS mogą pełnić funkcję ścian działowych stanowiących elementy oddzielenia przeciwpożarowego.

#### Powierzchnia całkowita 1m<sup>2</sup>

L.P.	Nazwa wariantu	Jedn.	Cena Jedn.	Zużycie	Cena	Rabat %	Cena po rabacie	Zużycie całkowite	Wartość całkowita
1	RIGIPS PRO Fire+ typ DF (GKF) 1200x2000x12,5	m <sup>2</sup>	15.47	2.00	30.94	0.00	30.94	2.00	30.94
2	CW 50 Ultrastil® L-2,6 m	m	14.91	7.20	107.35	0.00	107.35	7.20	107.35
3	UW 50 Ultrastil® L-3,0 m (96 szt.)	m	12.33	0.70	8.63	0.00	8.63	0.70	8.63
4	Wkręty TN 3,5x25 mm 1000 szt.	szt.	0.04	48.00	1.74	0.00	1.74	48.00	1.74
5	Wkręty "Pchełki" 3,9x11 mm 1000 szt.	szt.	0.05	8.00	0.40	0.00	0.40	8.00	0.40
6	Kolek wbijany 6x40mm z kapturkiem 200 szt.	szt.	0.15	1.50	0.22	0.00	0.22	1.50	0.22
7	Taśma uszczelniająca piankowa RIGIPS o szerokości 50 mm, grubości 3 mm i dł. L = 30 m	m	0.94	1.10	1.03	0.00	1.03	1.10	1.03
8	Masa szpachlowa SUPER – worek 5 kg	kg	3.64	0.40	1.46	0.00	1.46	0.40	1.46
9	Taśma spoinowa szklana RIGIPS o szerokości 50 mm i dł. L = 25 m	m	0.23	2.80	0.66	0.00	0.66	2.80	0.66
10	Lekka masa gotowa Premium Light – wiadro 7 kg*	kg	8.15	0.20	1.63	0.00	1.63	0.20	1.63
11	Wełna mineralna szklana lub skalna - w razie potrzeby	m <sup>2</sup>	0.00	1.00	0.00	0.00	0.00	1.00	0.00
					Suma: 154.06		Po rabacie: 154.06		Razem: 154.06

Nakłady materiałowe mają charakter przybliżony i nie zawierają odpadów.

Kalkulacja ma charakter informacyjny i nie stanowi oferty handlowej w rozumieniu Art. 66 §1 KC.

Podane ceny są cenami netto w PLN

#### Pracownia Projektowa Brunon Białas

41-940 Piekary Śląskie; ul. Sowińskiego 7/1/15  
☎ 510 490 681 ✉ brunon.bialas@pracownia-bb.pl

Obiekt/Adres:

**Przebudowa polegająca na wykonaniu wyjścia ewakuacyjnego z jadalni w budynku Domu Pomocy Społecznej w Piekarach Śląskich**

dz. nr: 2993/338  
Piekary Śląskie, ul. Teodora Trautmana 4  
jedn. ewidencyjna: 2471 Piekary Śląskie  
obręb: 0004 Brzeziny Śląskie

#### Ścianka działowa

projektant:

mgr inż. arch. Brunon Białas  
upr. nr 282/94  
marzec 2022