

USŁUGI PROJEKTOWE NADZORY BUDOWLANE

Adam Szumniak

23-200 Kraśnik

ul. Janowska 125a t.601815412

[adamsumniak13\\_12@tlen.pl](mailto:adamsumniak13_12@tlen.pl)

## INWENTARYZACJA ARCHITEKTONICZNO-BUDOWLANA

Nazwa inwestycji: Domek pod kasztanem  
Adres inwestycji: Gościeradów ul. Folwark 20  
23-275 Gościeradów

Inwestor: Dom Pomocy Społecznej im. Hr. Eligiusza Suchodolskiego  
w Gościeradowie

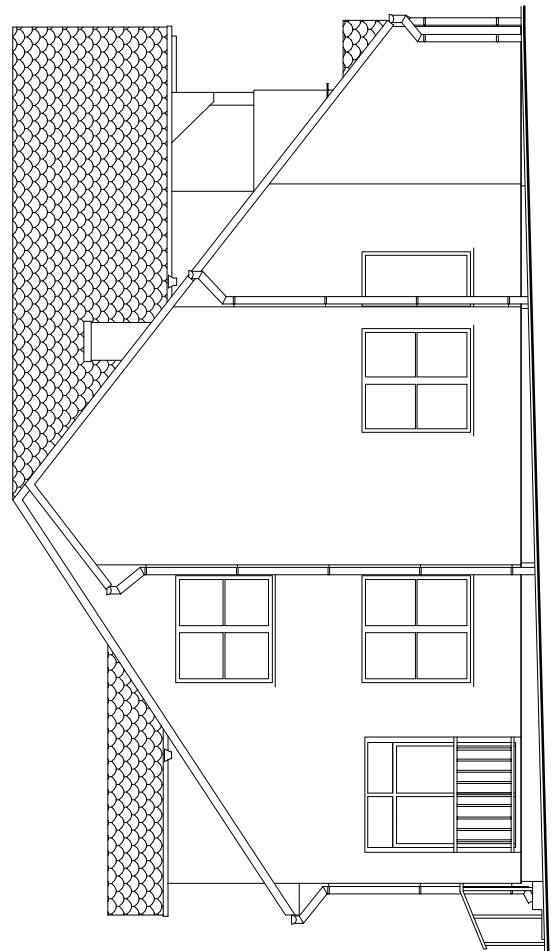
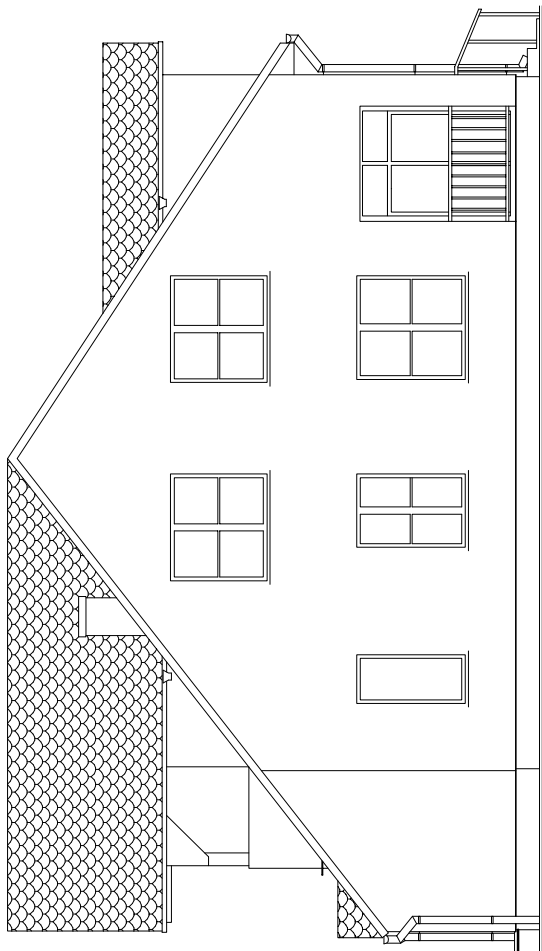


### Oświadczenie

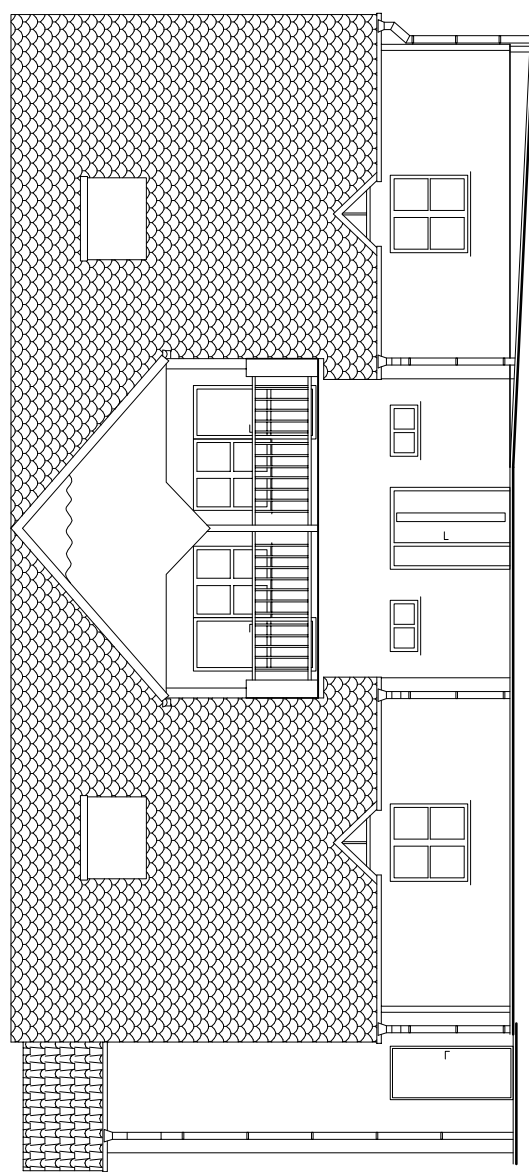
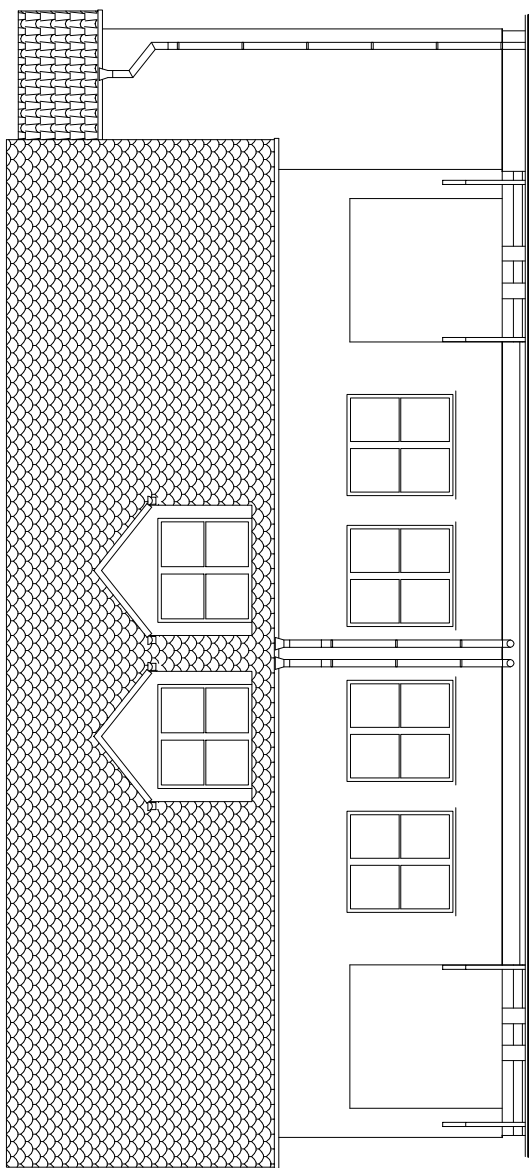
Niniejszą dokumentację opracowano stosownie do uzgodnień i warunków realizacji aktualnych w dniu jej wydania. Dokumentacja jest wykonana zgodnie z umową, obowiązującymi wymaganiami prawnymi i jest kompletna z punktu widzenia celu, któremu ma służyć, oraz stanowi podstawę do wykonania przedmiotowego zadania.

	Imię i nazwisko	Branża	Nr. upr.	Podpis
Opracował:	Adam Szumniak	Budowlana	2853/Lb/86	

Wrzesień 2011



<b>INWESTOR</b>	<b>Dom Pomocy Społecznej</b> im. hr. Eligiusza Suchodolskiego w Gościeradowie	
ADRES OBIEKTU	Domek pod kasztanem ul Folwark 20 23-272 Gościeradów	Rys. nr.7
Tytuł opracowania	<b>Elewacje boczne</b>	Skala 1:50
Architektura	Adam Szumniak upr. nr.2853/Lb/86	
		09.2011



<b>INWESTOR</b>	<b>Dom Pomocy Społecznej</b> im. hr. Eligusza Suchodolskiego w Gościeradowie	
ADRES OBIEKTU	Domek pod kasztanem ul Folwark 20 23-272 Gościeradów	Rys. nr.6
Tytuł opracowania	Elewacje frontowe	Skala 1:100
Architektura	Adam Szumniak upr. nr.2853/Lb/86	
		09.2011

## **SPIS ZAWARTOŚCI OPRACOWANIA**

### **I. CZĘŚĆ OPISOWA**

1. Przedmiot i zakres opracowania
2. Podstawa opracowania
3. Charakterystyka obiektu
  - 3.1 Lokalizacja obiektu
  - 3.2 Kompozycja przestrzenna
  - 3.3 Opis konstrukcji budynku
  - 3.4 Wykończenie i wyposażenie budynku
4. Program funkcjonalno- użytkowy
5. Dane liczbowe
6. Stan techniczny budynku

### **II. CZĘŚĆ RYSUNKOWA**

1. Rzut parteru
2. Rzut piętra (poddasza)
3. Przekrój poprzeczny
4. Elewacje frontowe
5. Elewacje boczne.

## CZĘŚĆ OPISOWA

### 1. Przedmiot i zakres opracowania

Przedmiotem niniejszego opracowania jest inwentaryzacja architektoniczno-budowlana budynku „**Dom pod kasztanem**” zlokalizowanego na terenie Domu Pomocy Społecznej w Gościeradowie – Gościeradów Folwark 20

### 2. Podstawa opracowania

- zlecenie Inwestora
- uzgodnienia z inwestorem
- wizja lokalna
- obowiązujące normy i przepisy

### 3. Charakterystyka obiektu

#### 3.1. Lokalizacja

Gościeradów (50°52'N 22°00') wieś siedziba gminy na Wzniesieniach Urzędowskich

W Gościeradowie zlokalizowane są m.in. Zespół Pałacowy , spichlerz łuk triumfalny , kaplica parkowa, **dom pod kasztanem** , budynki techniczne- kotłownia , pralnia , kuchnia.

Wszystkie budynki te administrowane są przez Dom Pomocy Społecznej w Gościeradowie

Kompleks budynków zlokalizowany jest przy ul. Folwark 20, po północnej stronie drogi krajowej nr 74 , odcinek Kraśnik- Annopol.

#### 3.2. Kompozycja przestrzenna

Przedmiotowy budynek jest zlokalizowany przy drodze lokalnej stanowi teren wydzielony ogrodzeniem stałym, budynek otoczony jest zielenią z alejkami spacerowymi

Budynek jest obiektem wolnostojącym , parterowy ze strychem użytkowym , wymiary zewnętrzne budynku 16,26 x 14,04 m wysokość 8,03 m

Układ budynku jako bliźniaczy , do budynku prowadzi wejście od drogi lokalnej , ponadto występują dwa wyjścia na teren ogrodu w lustrzanym ukryciu.

Dach budynku dwuspadowy drewniany kryty onduliną na ołaczeniu pełnym , balkon zadaszony.

Elewacja wykonana z paneli „SEIDING ” kolor biały , cokół z płytek betonowych imitujących

## INWENTARYZACJA ARCHITEKTONICZNO-BUDOWLANA

Obiekt: Dom pod kasztanem Gościeradów

Inwestor: Dom Pomocy Społecznej w Gościeradowie im. Eligiusza Suchodolskiego w Gościeradowie

kamień w kolorze bordo

Chodniki kapilarne , dojścia do budynku , alejki wykonane z kostki betonowej.

Budynek posiada wewnętrzną windę osobową usytuowaną na części szczytowej budynku która jest użytkowana w poziomie parteru oraz piętra ( poddasza), występują dwie klatki schodowe w układzie lustrzanego odbicia.

Komunikacja pozioma pomiędzy pomieszczeniami odbywa się poprzez układ korytarzy które łączą poszczególne pomieszczenia, komunikacja pionowa zapewniona przez dwie klatki schodowe oraz windę.

### **3.3. Opis konstrukcyjny budynku.**

- fundamenty żelbetowe
- ściany nośne poszczególnych kondygnacji zewnętrzne i wewnętrzne murowane z cegły palonej pełnej , belitu murowane na zaprawie cementowo wapiennej grubości 38 cm, 25 cm
- ścianki działowe murowane z cegły palonej pełnej , belitu , lekka konstrukcja drewniana okładana boazerią
- kominy murowane z cegły ceramicznej pełnej na zaprawie cementowo-wapiennej ponad dachem zwieńczone czapką betonową
- strop ceramiczny typ Kleina półciężki
- dach konstrukcji drewnianej płatwiowo krokwiowy ze stolcem, dwuspadowy pokryty onduliną na ołaceniu pełnym
- obróbki blacharskie , blacha ocynkowana powlekana
- rynny , rury spustowe , PCV

### **3.4. Wykończenie i wyposażenie budynku**

- tynki wewnętrzne cementowo wapienne kat III malowane farbą emulsyjną
- boazerie sosnowe lakierowane
- płytki ceramiczne , glazura – pomieszczenia sanitarne (łazienki ,wc) do wysokości 2,1 m
- płytki terakotowe, pomieszczenia sanitarne , taras korytarz
- parkiety pomieszczenia mieszkalne, korytarz
- klatka schodowa okładana drewnem
- drzwi wejściowe wewnętrzne drewniane płycinowe
- drzwi wejściowe zewnętrzne aluminiowe

## INWENTARYZACJA ARCHITEKTONICZNO-BUDOWLANA

Obiekt: Dom pod kasztanem Gościeradów

Inwestor: Dom Pomocy Społecznej w Gościeradowie im. Eligiusza Suchodolskiego w Gościeradowie

- stolarka okienna PCV wyposażona w okucia zabezpieczające przed otwarciem
- balustrady schodowe, balkonowe drewniane

### **M 9 Urządzenia dla osób niepełnosprawnych**

- winda – budynek wyposażony w windę z przystankami : parter piętro
- w łazienkach zamocowano pochwyty stałe i podnoszono ,oraz siedziska w prysznicach

### **3.5. Instalacje budynku**

- wodno-kanalizacyjna
- elektryczna światła, gniazd, siły
- teletechniczna
- co

## **4. Program funkcjonalno-użytkowy**

### **PARTER**

Oznaczenie	Nazwa pomieszczenia	Powierzchnia m2
101	Sień	13,16
102	Pokój	20,83
103	wc	2,13
104	Łazienka	6,89
105	Aneks kuchenny	6,10
106	Pokój dzienny	24,94
107	Magazyn	1,64
108	Korytarz	8,68
109	Klatka schodowa	4,01
110	Sypialnia	20,81
111	Łazienka	6,94
112	Aneks kuchenny	6,18
113	Pokój dzienny	24,86
114	Magazyn	1,64
115	Korytarz	11,92
116	Klatka schodowa	4,01
117	winda	6,50
	<b>RAZEM</b>	<b>171,27 m<sup>2</sup></b>

### **I PIĘTRO**

Oznaczenie	Nazwa pomieszczenia	Powierzchnia m2
201	Korytarz	12,38
202	Sypialnia	14,23

## INWENTARYZACJA ARCHITEKTONICZNO-BUDOWLANA

Obiekt: Dom pod kasztanem Gościeradów

Inwestor: Dom Pomocy Społecznej w Gościeradowie im. Eligiusza Suchodolskiego w Gościeradowie

203	Sypialnia	17,16
204	Magazyn	1,04
205	Winda	3,22
206	Korytarz	9,84
207	wc	1,64
208	wc	1,03
209	Korytarz	12,38
210	Sypialnia	14,23
211	Sypialnia	17,16
212	Pokój	7,53
213	wc	1,64
214	wc	1,03
	<b>RAZEM</b>	<b>114,51</b>

### 5. Dane liczbowe

Powierzchnia zabudowy - 232,2 m<sup>2</sup>

Powierzchnia parteru - 171,27 m<sup>2</sup>

Powierzchnia poddasza- 114,51m<sup>2</sup>

Powierzchnia użytkowa – 285,78 m<sup>2</sup>

Kubatura 1369,98 m<sup>3</sup>

### 6. Stan techniczny budynku

Budynek w stanie technicznym dobrym

Elewacja utrzymana w stanie dobrym , dach obróbki blacharskie rynny stan dobry,

Stolarka okienna i drzwiowa stan dobry

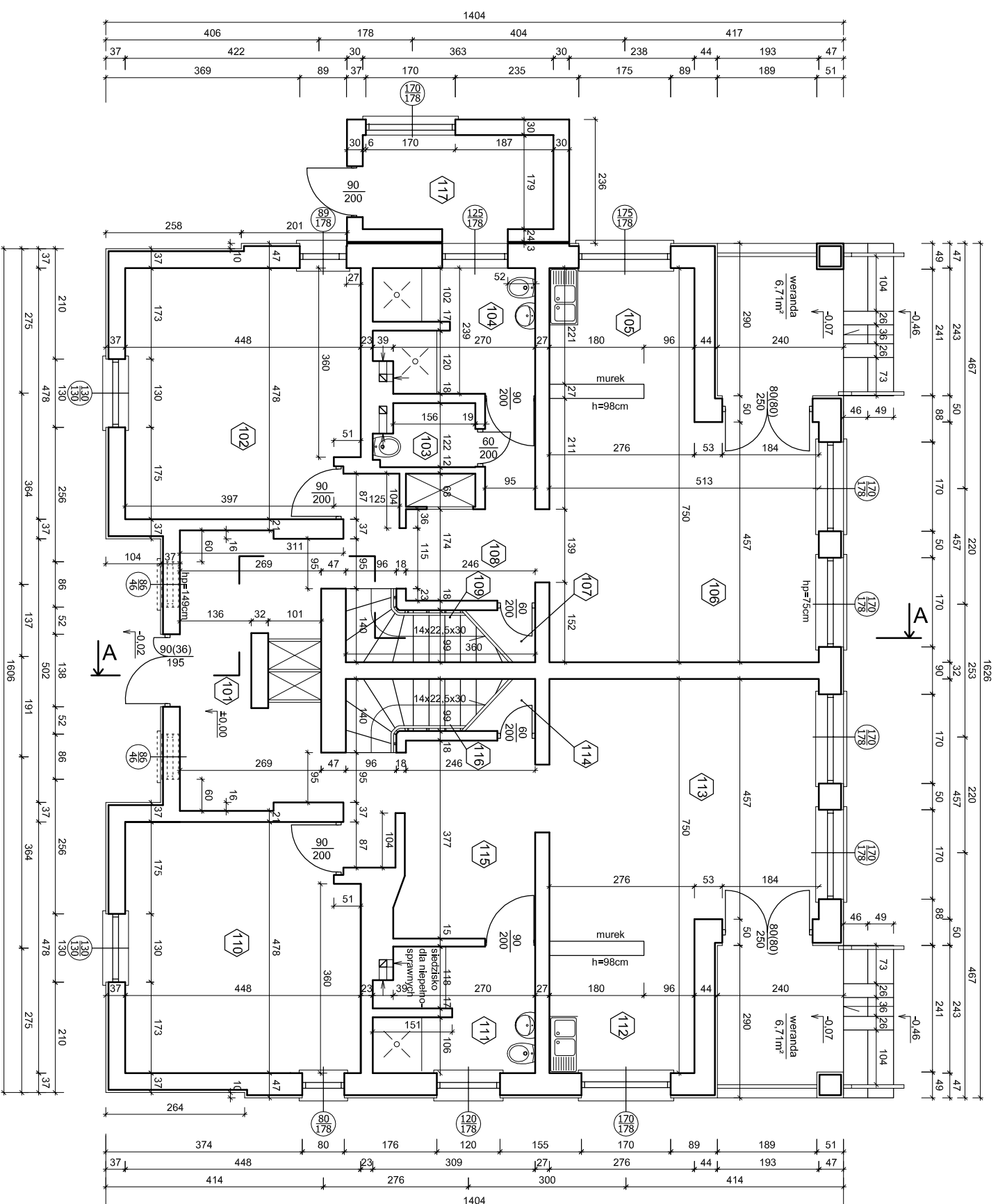
Wnętrza pomieszczeń posadzek, malatur – stan dobry

Łazienki stan dobry.

Opracował:



# PARTER



Wykaz istniejących pomieszczeń

101	ścian	13,19m <sup>2</sup>	109	Klatka schodowa	4,01m <sup>2</sup>
102	syplalnia	20,83m <sup>2</sup>	110	syplalnia	20,81m <sup>2</sup>
103	WC	2,13m <sup>2</sup>	111	łazienka	6,94m <sup>2</sup>
104	łazienka	6,89m <sup>2</sup>	112	aneks kuchenny	6,18m <sup>2</sup>
105	aneks kuchenny	6,10m <sup>2</sup>	113	pokój dzienny	24,86m <sup>2</sup>
106	pokój dzienny	24,94m <sup>2</sup>	114	magazyn	1,64m <sup>2</sup>
107	magazyn	1,64m <sup>2</sup>	115	korytarz	11,92m <sup>2</sup>
108	korytarz	8,68m <sup>2</sup>	116	klatka schodowa	4,01m <sup>2</sup>
			117	winda	6,50m <sup>2</sup>
RAZEM:		171,27m <sup>2</sup>			

## INWESTOR

Dom Pomocy Społecznej

im. hr. Eligjusza Suchodolskiego w Gościeradowie

ADRES OBIEKTU  
Domek pod kasztanem ul Folwark 20

23-272 Gościeradów

Rys. nr.2

Tytuł opracowania

Rzut parteru

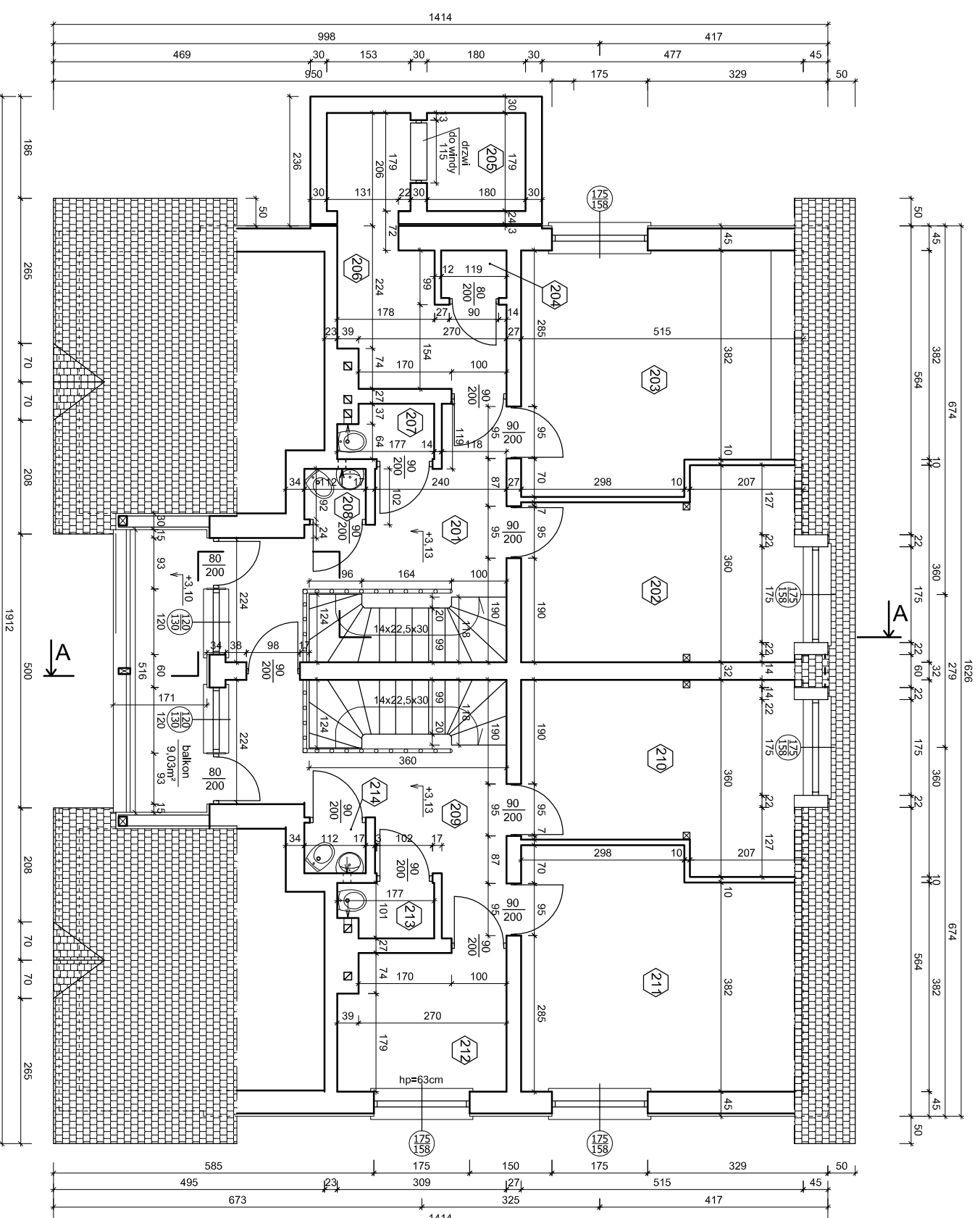
Skala 1:50

Architektura

Adam Szumniak upr. nr.2853/Lb/86

09.2011

# PIĘTRO



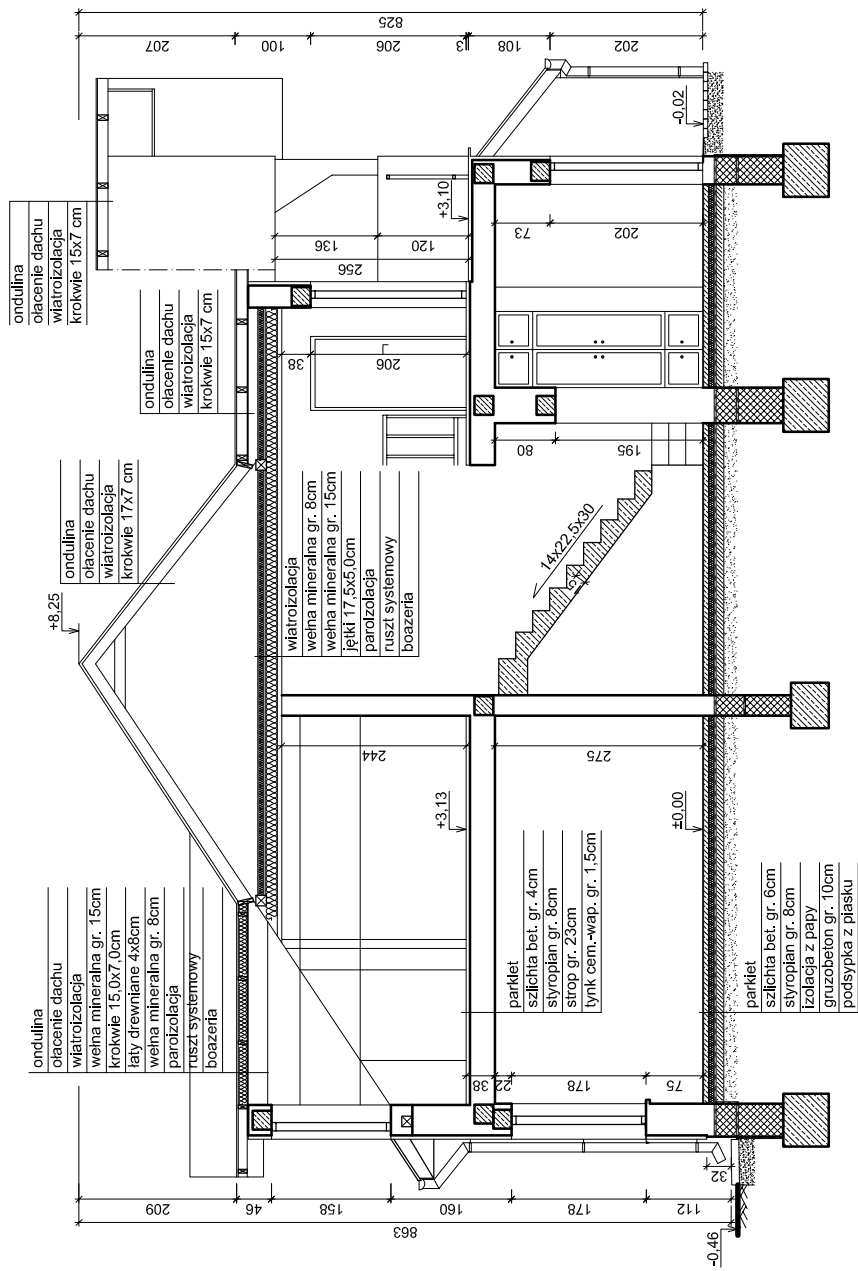
## Wykaz istniejących pomieszczeń

201	korytarz	12,38m <sup>2</sup>	208	WC	1,03m <sup>2</sup>
202	sypialnia	14,23m <sup>2</sup>	209	korytarz	12,38m <sup>2</sup>
203	sypialnia	17,16m <sup>2</sup>	210	sypialnia	14,23m <sup>2</sup>
204	magazyn	1,04m <sup>2</sup>	211	sypialnia	17,16m <sup>2</sup>
205	winda	3,22m <sup>2</sup>	212	pokój	7,53m <sup>2</sup>
206	korytarz	9,84m <sup>2</sup>	213	WC	1,64m <sup>2</sup>
207	WC	1,64m <sup>2</sup>	214	WC	1,03m <sup>2</sup>

RAZEM: 114,51m<sup>2</sup>

<b>INWESTOR</b>		<b>Dom Pomocy Społecznej</b>	
		im. hr. Elżgusza Suchodolskiego w Gościemowie	
<b>ADRES OBIEKTU</b>		Domek pod kasztanem ul Folwark 20	
23-272 Gościemów		R/ys. nr:3	
<b>Tytuł opracowania</b>		Rzut piętra (poddasza)	
Architektura		Adam Szumniak upr. nr.2853/Lb/86	
		Skala 1:50	
		09.2011	

# PRZEKRÓJ A - A



INWESTOR	Dom Pomocy Społecznej im. hr. Eligiusza Suchodolskiego w Gościeradowie	
ADRES OBIEKTU	Domek pod kasztanem ul Folwark 20 23-272 Gościeradów	Rys. nr.4
Tytuł opracowania	Przekrój A-A	Skala 1:50
Architektura	Adam Szumniak upr. nr.2853/Lb/86	
		09.2011