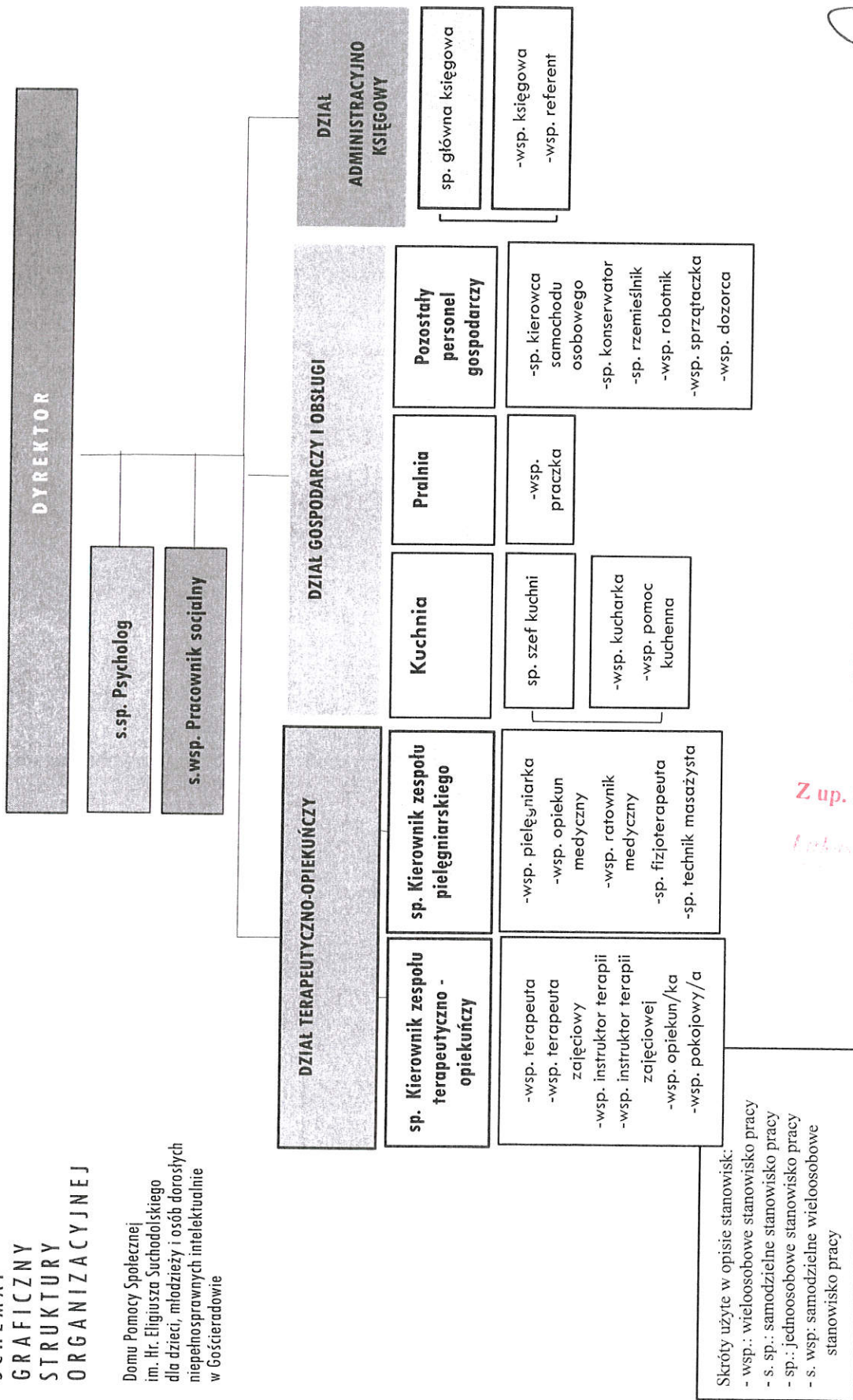


# SCHEMAT GRAFICZNY STRUKTURY ORGANIZACYJNEJ

Domu Pomocy Społecznej  
im. Hr. Eligiusza Suchodolskiego  
dla dzieci, młodzieży i osób dorosłych  
niepełnosprawnych intelektualnie  
w Gościńradowie



Z up. STAROSTY  
Kraśnik

Urząd Miejski w Kraśniku  
23-204 Kraśnik  
41. Kier. podległości 20

Za zgodność z oryginałem  
Kraśnik, dn. 2023-08-01...

Radca Prawny  
Karolina Krawczyk  
LB 2578