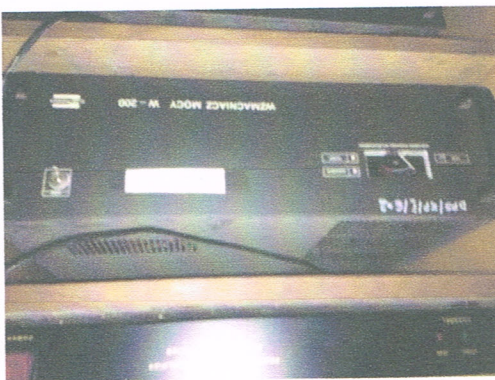


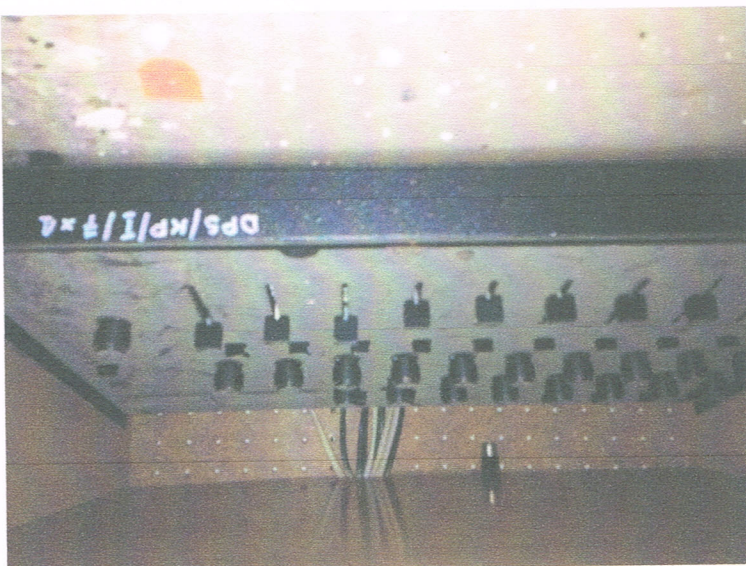
123.



124.



125.



126.



127.

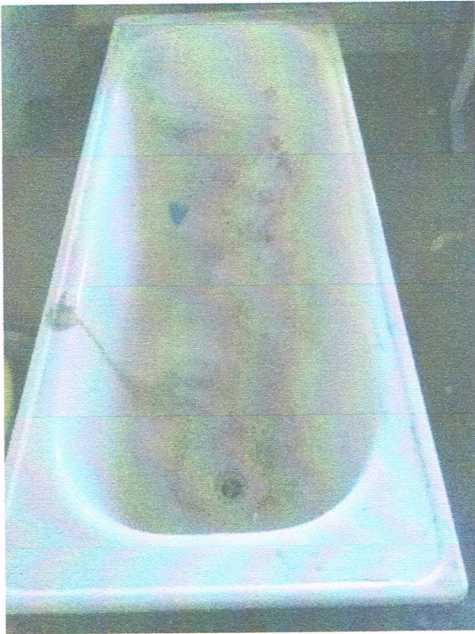


128.





129.



Wyżej wymienione składniki majątku ruchomego zostały już w pełni zamortyzowane i nie są już wykorzystywane, ze względu na zużycie fizyczne i technologiczne, co wynika z wieloletniego ich użytkowania i intensywnej eksploatacji. Posiadają uszkodzenia, których naprawa ze względu na brak dostępnych części zamiennych jest niemożliwa.