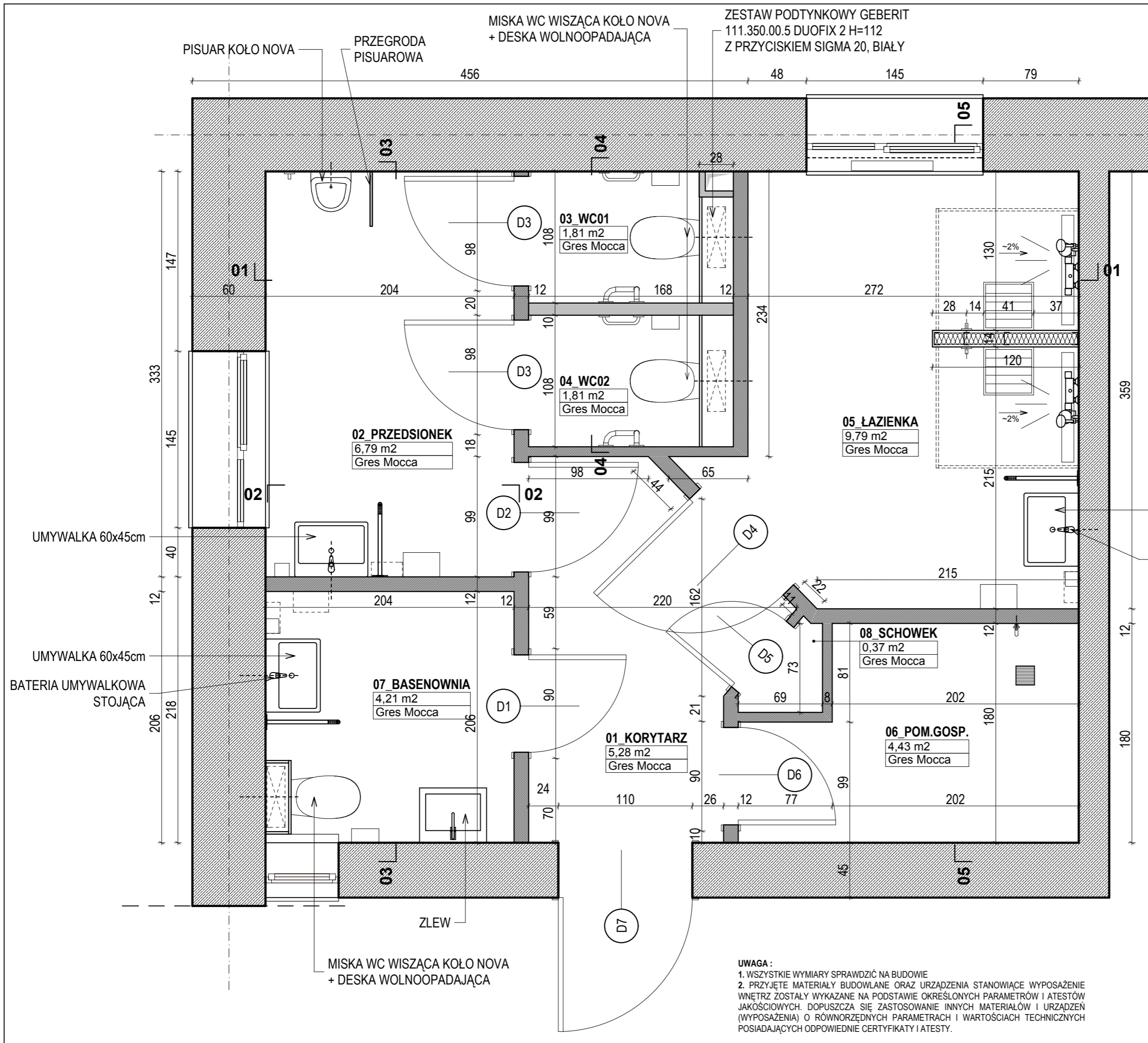


ZESTAWIENIE POWIERZCHNI

Lp.	Nazwa	m2
1	KORYTARZ	5,28
2	PRZEDSIONEK	6,79
3	WC01	1,81
4	WC02	1,81
5	ŁAZIENKA	9,79
6	POM. GOSP.	4,43
7	BASENOWNIA	4,21
8	SCHOWEK	0,37
	<b>RAZEM</b>	<b>34,49</b>

UWAGA ! WSZYSTKIE WYMIARY SPRAWDZIĆ NA BUDOWIE

<b>PROJEKT REMONTU WĘZŁA SANITARNEGO</b>				
INWESTOR	DOM POMOCY SPOŁECZNEJ W KATOWICACH - PRZYSTAŃ			
ADRES	KATOWICE 40-069, UL. ADAMSKIEGO 22			
RYSUNEK	RZUT - STAN ISTNIEJĄCY			
PROJEKTANT	MGR INŻ. ARCH. MAŁGORZATA KUCHTA	PODPIS		
FAZA	SKALA	NR RYS.	ŁOSC RYS.	DATA
INW	1:30	1	9	02 2016



**ZESTAWIENIE MATERIAŁÓW**

Lp.	Nr wg rys.	Nazwa	Ilość szt.
1	1	miska wc Koło Nova	3
2	2	umywalka wisząca KOŁO	3
3	3	pisuar Koło Nova	1
4	4	stelaż podtynk. Geberit Duofix	3
5	5	przegroda pisuarowa	1
6	6	bateria umywalkowa stojąca	3
7	7	przycisk splotujący Geberit Sigma 20	3
8	8	dozownik mydła Merida Stella Maxi	3
9	9	pojemnik na ręczniki Merida Stella Maxi	3
10	10	pojemnik na papier toalet. Merida Stella Mini	3
11	11	szczotka do muszli Merida Stella Mini	3
12	12	poręcz wc Kratis	2
13	13	poręcz prosta 35 cm	2
14	14	poręcz prosta 60 cm	3
15	15	poręcz umywalkowa	3
16	16	siedzisko prysznicowe	2
17	17	zestaw prysznicowy	2
18	18	zlew jednokomorowy + bateria	1
19	19	suszarka kieszeniowa do rąk	2
20	20	suszarka elektryczna do rąk	1
21	21	kotara z drążkiem	2

UMYWALKA 60x45cm

BATERIA UMYWALKOWA STOJĄCA

**ZESTAWIENIE POWIERZCHNI**

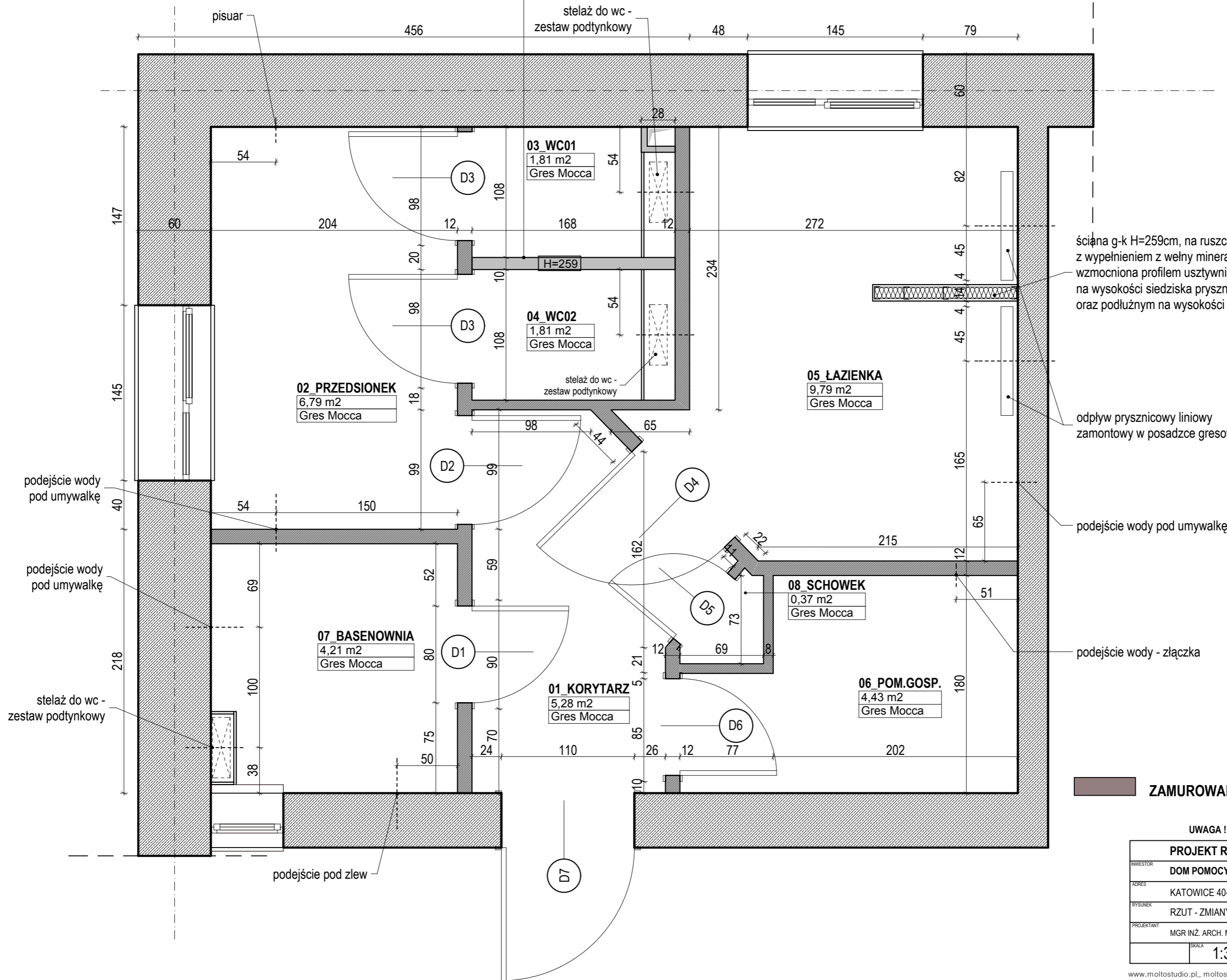
Lp.	Nazwa	m2
1	KORYTARZ	5,28
2	PRZEDSIONEK	6,79
3	WC01	1,81
4	WC02	1,81
5	ŁAZIENKA	9,79
6	POM. GOSP.	4,43
7	BASENOWNIA	4,21
8	SCHOWEK	0,37
RAZEM		34,49

**UWAGA:**  
 1. WSZYSTKIE WYMIARY SPRAWDZIĆ NA BUDOWIE  
 2. PRZYJĘTE MATERIAŁY BUDOWLANE ORAZ URZĄDZENIA STANOWIĄCE WYPOSAŻENIE WNĘTRZ ZOSTAŁY WYKAZANE NA PODSTAWIE OKREŚLONYCH PARAMETRÓW I ATESTÓW JAKOŚCIOWYCH. DOPUSZCZA SIĘ ZASTOSOWANIE INNYCH MATERIAŁÓW I URZĄDZEŃ (WYPOSAŻENIA) O RÓWNOZĘDNYCH PARAMETRACH I WARTOŚCIACH TECHNICZNYCH POSIADAJĄCYCH ODPOWIEDNIE CERTYFIKATY I ATESTY.

<b>PROJEKT REMONTU WĘZŁA SANITARNEGO</b>			
INWESTOR	DOM POMOCY SPOŁECZNEJ W KATOWICACH - PRZYSTAŃ		
ADRES	KATOWICE 40-069, UL. ADAMSKIEGO 22		
RYSUNEK	RZUT - ARANŻACJA		
PROJEKTANT	MGR INŻ. ARCH. MAŁGORZATA KUCHTA	PROFIS	
SKALA	1:30	NR RYS.	2
		ŁOSC RYS.	9
		DATA	02 2016



ściankę-przegrodę domurować od H=212 cm do pełnej wysokości pomieszczenia H=259 cm



ściana g-k H=259cm, na ruszcie z profili stalowych, z wypełnieniem z wełny mineralnej, wzmocniona profilem usztywniającym poprzecznym na wysokości siedziska prysznicowego oraz podłużnym na wysokości poręczy

odpływ prysznicowy liniowy zamontowy w posadzce gresowej

podejście wody pod umywalkę

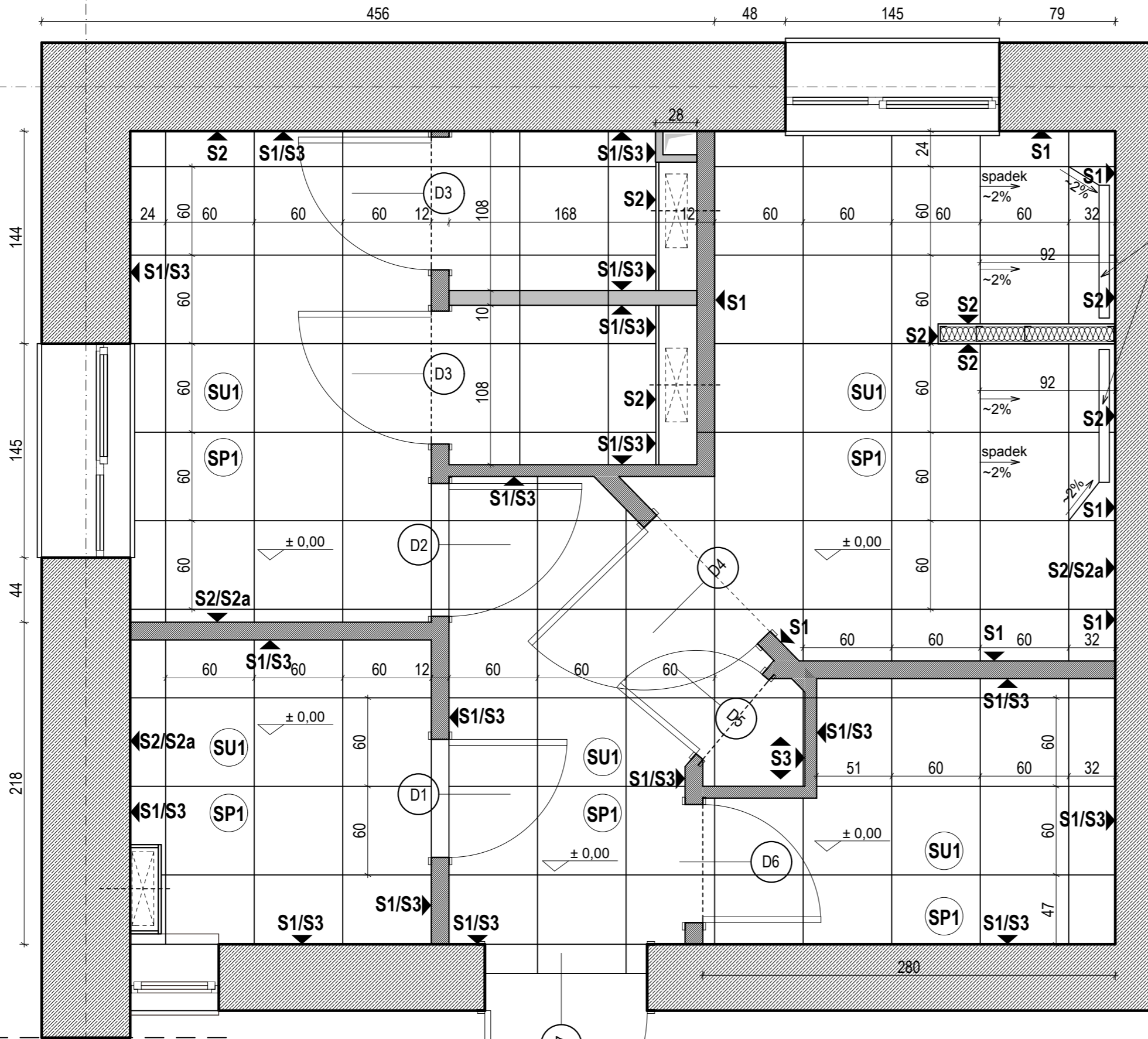
podejście wody - złączka

**ZAMUROWANIA**

UWAGA ! WSZYSTKIE WYMIARY SPRAWDZIĆ NA BUDOWIE

<b>PROJEKT REMONTU WĘZŁA SANITARNEGO</b>			
INWESTOR	DOM POMOCY SPOŁECZNEJ W KATOWICACH - PRZYSTAŃ		
ADRES	KATOWICE 40-069, UL. ADAMSKIEGO 22		
RYSUNEK	RZUT - ZMIANY BUDOWLANE		
PROJEKTANT	MGR INŻ. ARCH. MAŁGORZATA KUCHTA	PODPIS	
SKALA	1:30	NR RYS.	3
		ŁOSC RYS.	9
		DATA	02 2016



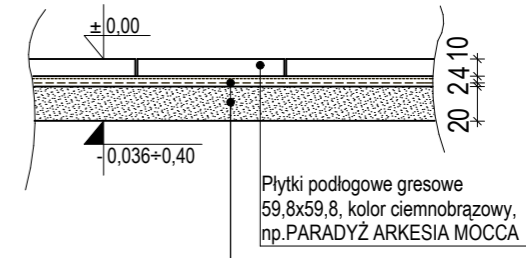


ODPŁYW LINIOWY  
np. PRIMA INTEGRA, dł. 90cm

Lp.	nr	rodzaj wykończenia	ilość
1	S1	plytki ścienne - gres szklivony 29,7x 59,8, kolor kremowy np. Cersanit Drive Cream, fuga 2 mm Mapei kremowa	ok. 94,0 m <sup>2</sup>
2	S2	plytki ścienne - gres szklivony 29,7x 59,8, kolor brązowy np. Cersanit Drive Mocca, fuga 2 mm Mapei brązowa	17 m <sup>2</sup> 95 szt.
3	S2a	lustro klejone do ściany 60x90 cm, tafla od h=90 cm do wys. h=180 cm, ścianę pod lustrem do posadzki obłożyć płytkami S2	3 szt. m <sup>2</sup>
4	S3	farba akrylowa zmywalna, kolor ciepły biały np. Flugger Dekso 25	22,5 m <sup>2</sup>
5	SU1	sufit - farba lateksowa, kolor biały np. Flugger Flutex 2S	36,0 m <sup>2</sup>
6	SP1	plytki podłogowe gresowe 59,8x59,8, kolor ciemnobrązowy, np. PARADYŻ ARKESIA MOCCA	36,0 m <sup>2</sup>

UWAGA: 1. Ściany w pomieszczeniach 0.1-0.4; 0.6; 0.7 wypłytkować do wys. h=210 cm na całym obwodzie  
2. Ściany w pomieszczeniu 0.5 wypłytkować na pełną wysokość pomieszczenia na całym obwodzie  
3. Ściany z oznaczeniem S1/S3 wypłytkować do wysokości 7 rzędów płytek h=210 cm, powyżej ścianę pomalować farbą S3  
4. Do płytek w kolorze kremowym zastosować fugę w kolorze kremowym, do płytek w kolorze brązowym zastosować fugę w kolorze brązowym

**SZCZEGÓŁY KONSTRUKCJI POSADZKI W CAŁYM WĘZLE SANITARNYM**  
(za wyjątkiem pom. 05 łazienka - szczegóły patrz opis techniczny)



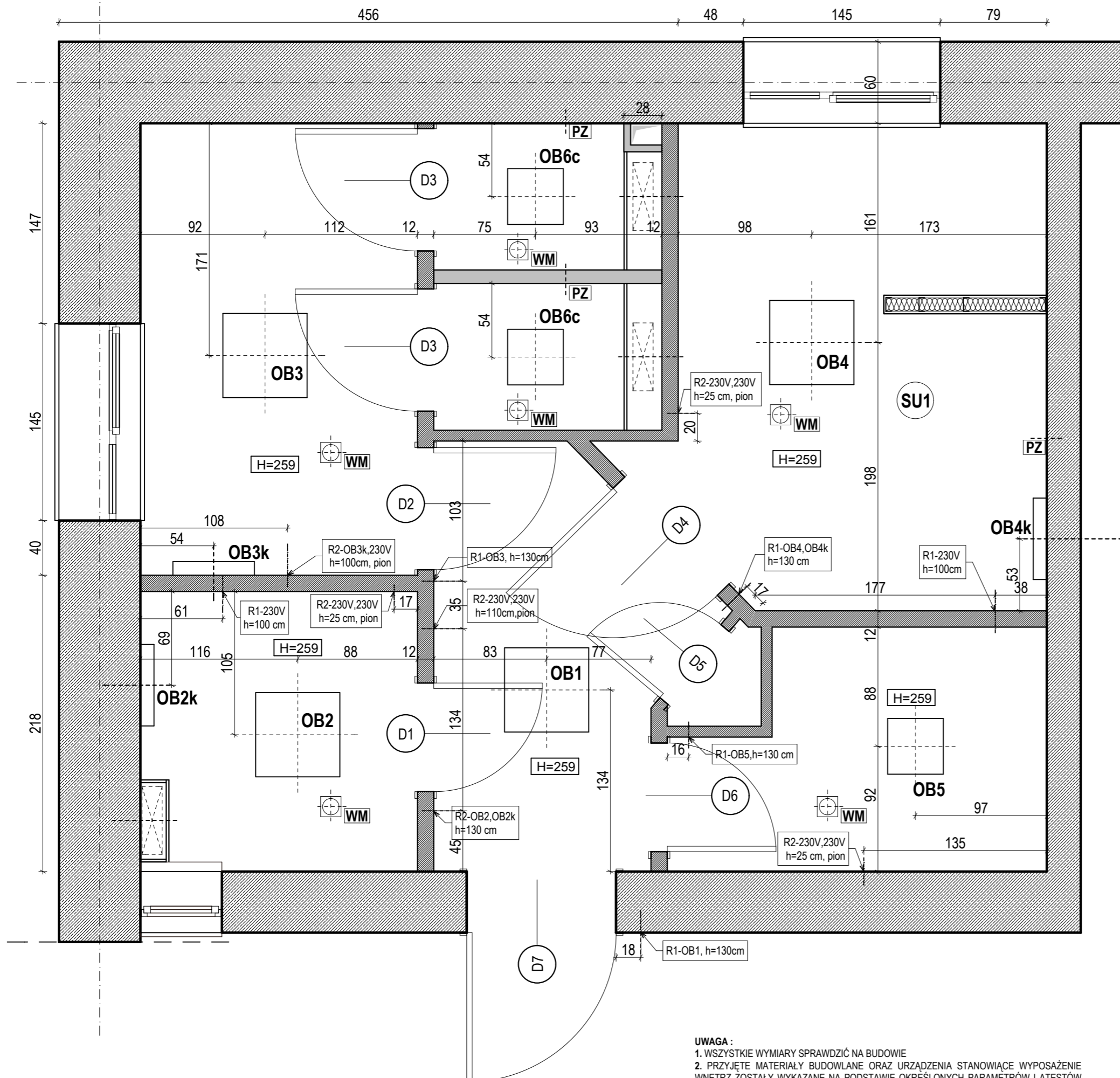
- Zaprawa klejowa SIKA-Ceram 203 (warstwa ok. 4 mm)
- Zaprawa cementowa hydroizolacyjna SIKALASTIC 156 (warstwa ok. 2 mm)
- Zaprawa cementowa samopoziomująca - jastrych cienkowarstwowy SIKA-Schonox DE (warstwa 20 mm)
- Środek gruntujący SIKA-Schonox KH

UWAGA: Ułożenie na skutej oraz odpływonej całej powierzchni

**UWAGA :**  
1. WSZYSTKIE WYMIARY SPRAWDZIĆ NA BUDOWIE  
2. PRZYJĘTE MATERIAŁY BUDOWLANE ORAZ URZĄDZENIA STANOWIĄCE WYPOSAŻENIE WNETRZ ZOSTAŁY WYKAZANE NA PODSTAWIE OKREŚLONYCH PARAMETRÓW I ATESTÓW JAKOŚCIOWYCH. DOPUSZCZA SIĘ ZASTOSOWANIE INNYCH MATERIAŁÓW I URZĄDZEŃ (WYPOSAŻENIA) O RÓWNOZĘDNYCH PARAMETRACH I WARTOŚCIACH TECHNICZNYCH POSIADAJĄCYCH ODPOWIEDNIE CERTYFIKATY I ATESTY.

<b>PROJEKT REMONTU WĘZŁA SANITARNEGO</b>					
INWESTOR <b>DOM POMOCY SPOŁECZNEJ W KATOWICACH - PRZYSTAŃ</b>					
ADRES KATOWICE 40-069, UL. ADAMSKIEGO 22					
RYSUNEK RZUT - WYKOŃCZENIE PODŁÓG I ŚCIAN					
PROJEKTANT MGR INŻ. ARCH. MAŁGORZATA KUCHTA					
FAZA INW	SKALA 1:30	NR RYS. 4	ŁOSCRYS. 9	DATA 02 2016	





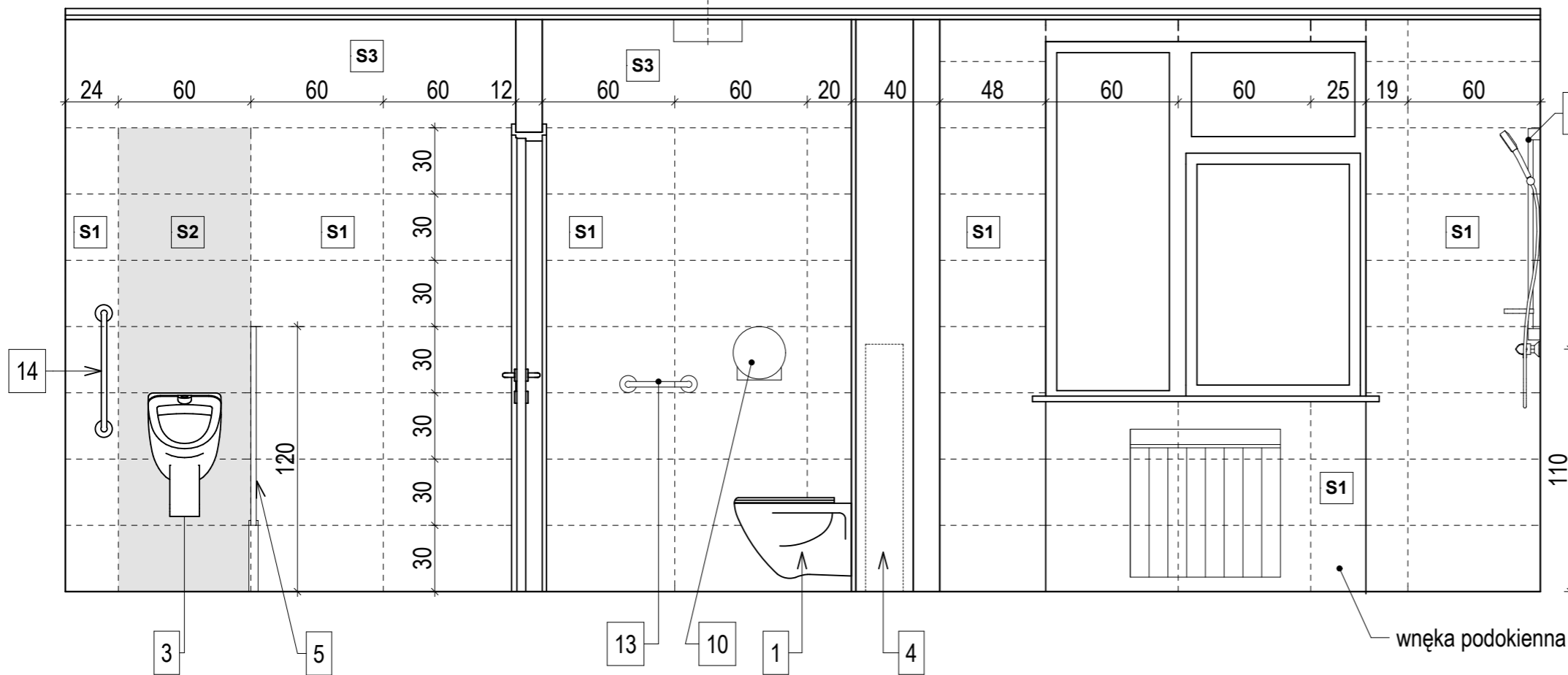
- OB1, OB2, OB3, OB4** - oprawa sufitowa (plafon) 61 cm aluminium , 4 x 2G11 36W
- OB5** - oprawa sufitowa 41 cm, aluminium, 4 x 2G11 18W
- OB6c** - oprawa sufitowa 41 cm, aluminium, 4 x 2G11 18W wyposażona w czujnik ruchu
- OB2k,OB3k,OB4k** - kinkiet, chrom, dł. 60 cm, 1x14W
- PZ** - instalacja przyzywowa
- WM** - wentylacja mechaniczna - anemostat nawiewny kwadratowy
- SU1** - sufit gładki malowany farbą lateksową
- R1** - RAMKA POJEDYNCZA
- R2** - RAMKA PODWÓJNA
- R3** - RAMKA POTRÓJNA
- 230V** - GNIAZDO POJEDYNCZE 230V
- OB...** - WŁĄCZNIK OBWODU NR...
- OB...c** - WŁĄCZNIK OBWODU Z CZUJNIKIEM RUCHU

**ZACHOWAĆ JEDNAKOWY POZIOM WŁĄCZNIKÓW ORAZ GNIAZD PRZY PODŁODZE (zaproponowane h=25cm)**  
**ZASTOSOWAĆ GNIAZDA Z KLAPKĄ opcj. IP44**  
**WYMIARY PODANO DO OSI.**  
**OD POZIOMU WYKOŃCZONEJ PODŁOGI**

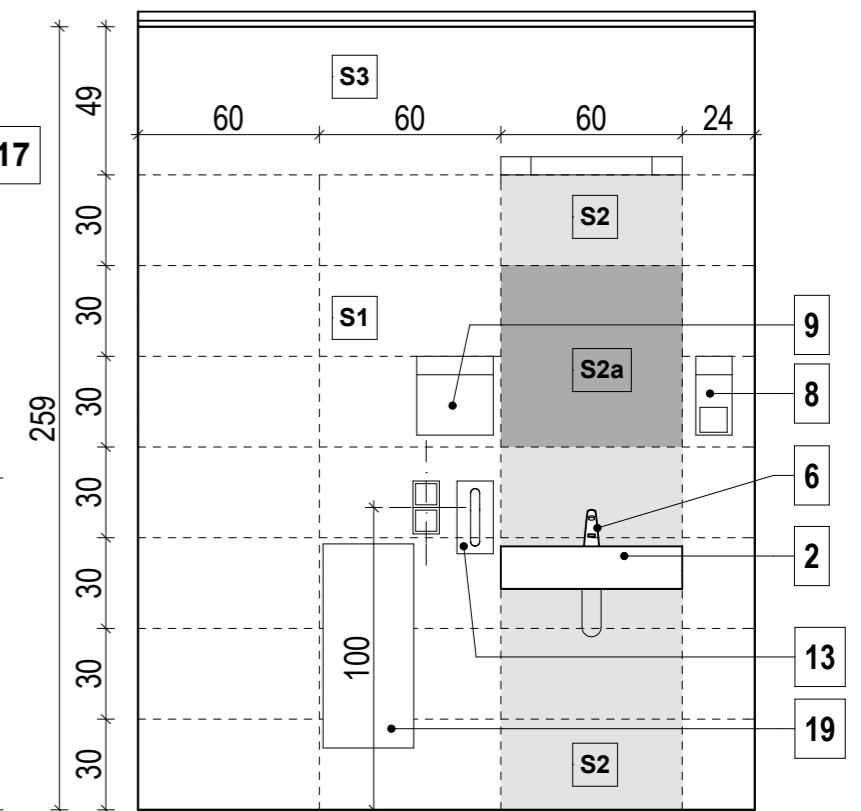
**UWAGA :**  
 1. WSZYSTKIE WYMIARY SPRAWDZIĆ NA BUDOWIE  
 2. PRZYJĘTE MATERIAŁY BUDOWLANE ORAZ URZĄDZENIA STANOWIĄCE WYPOSAŻENIE WNETRZ ZOSTAŁY WYKAZANE NA PODSTAWIE OKREŚLONYCH PARAMETRÓW I ATESTÓW JAKOŚCIOWYCH. DOPUSZCZA SIĘ ZASTOSOWANIE INNYCH MATERIAŁÓW I URZĄDZEŃ (WYPOSAŻENIA) O RÓWNOZĘDNYCH PARAMETRACH I WARTOŚCIACH TECHNICZNYCH POSIADAJĄCYCH ODPOWIEDNIE CERTYFIKATY I ATESTY.

<b>PROJEKT REMONTU WĘZŁA SANITARNEGO</b>				
INWESTOR	DOM POMOCY SPOŁECZNEJ W KATOWICACH - PRZYSTAŃ			
ADRES	KATOWICE 40-069, UL. ADAMSKIEGO 22			
RYSUNEK	RZUT - SUFIT Z ELEMENTAMI ELEKTRYKI			
PROJEKTANT	MGR INŻ. ARCH. MAŁGORZATA KUCHTA	PODPIS		
FAZA	SKALA	NR RYS.	EGSC RYS.	DATA
INW	1:30	5	9	02 2016

**02\_WC**  
widok 01-01



**02\_WC**  
widok 02-02



- 1** misa wc wisząca KOŁO NOVA + deska wolnoopadająca
- 2** umywalka wisząca KOŁO 60x45 cm
- 3** pisuar KOŁO NOVA
- 4** zestaw podtynkowy GEBERIT Duofix 111.350.00.5 h=112cm
- 5** przegroda pisuarowa z płyty MDF ze wspornikiem 90x45cm
- 6** bateria umywalkowa stojąca
- 7** przycisk spłukujący GEBERIT SIGMA 10, biały
- 8** dozownik mydła w płynie MERIDA STELLA MAXI, stal matowa DSM101
- 9** pojemnik na ręczniki papierowe MERIDA STELLA MAXI stal matowa ASM101

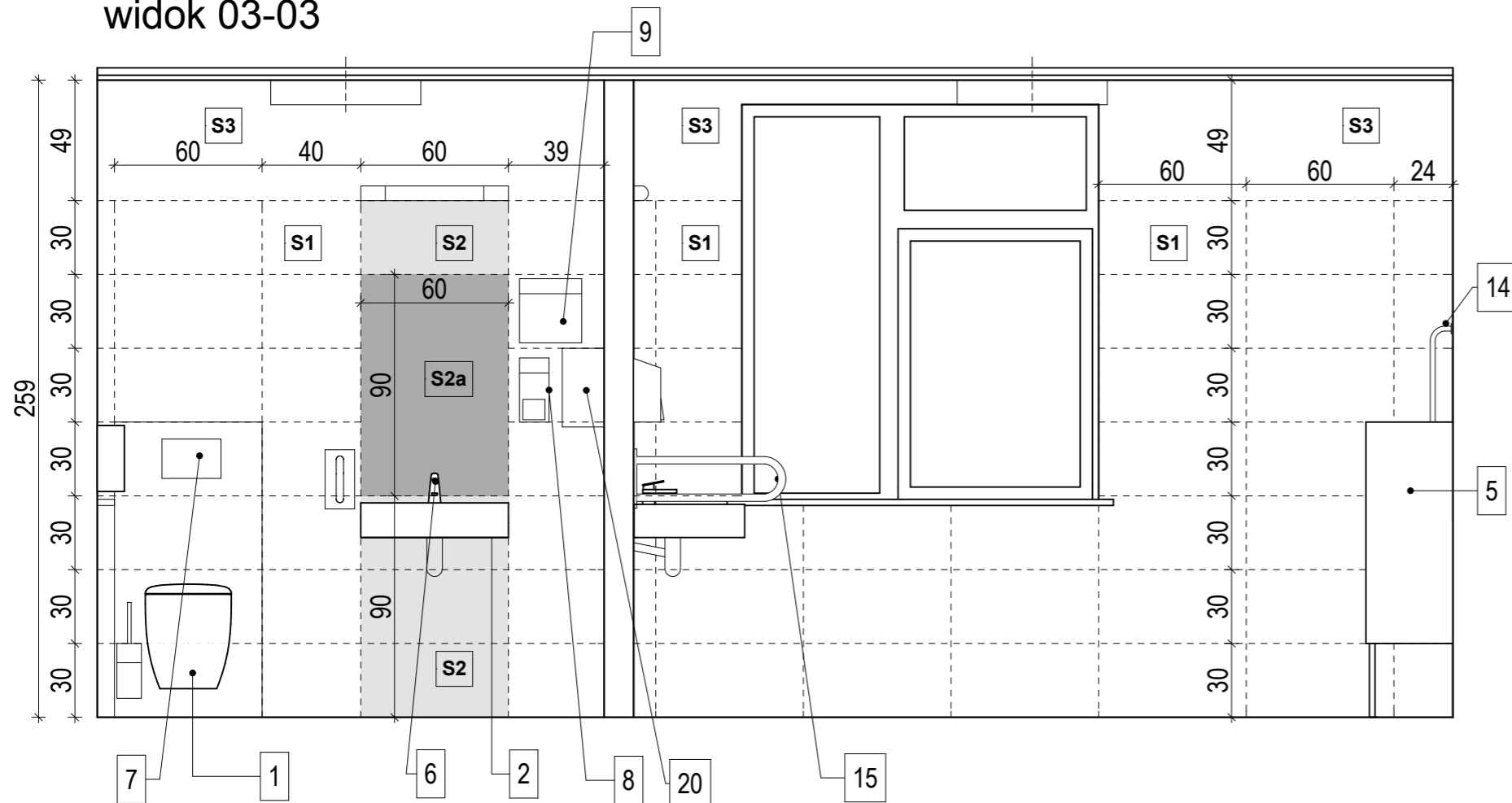
- 10** pojemnik na papier toaletowy MERIDA STELLA MINI, stal matowa BSM201
- 11** szczotka do muszli z uchwytem mocowanym do ściany MERIDA, stal matowa SZ15S
- 12** poręcz wc ze stali nierdzewnej, KRATIS
- 13** poręcz prosta KRATIS ze stali nierdzewnej dł. 35 cm
- 14** poręcz prosta KRATIS ze stali nierdzewnej dł. 60 cm
- 15** poręcz umywalkowa, ramię wspierające, KRATIS ze stali nierdzewnej dł. 60 cm
- 16** siedzisko prysznicowe wspornikowe mocowane do ściany, składane, k.biały
- 17** zestaw prysznicowy natynkowy z drążkiem
- 18** zlew jednokomorowy, stal nierdzewna z baterią zlewozmywakową stojącą
- 19** suszarka kieszeniowa MERIDA Eco-Jet, kolor srebrny
- 20** suszarka elektryczna do rąk MERIDA Turbo-Jet, stal matowa
- 21** kotara z drążkiem (mocowana do ściany murowanej)

UWAGA ! WSZYSTKIE WYMIARY SPRAWDZIĆ NA BUDOWIE

PROJEKT REMONTU WĘZŁA SANITARNEGO				
INWESTOR	DOM POMOCY SPOŁECZNEJ W KATOWICACH - PRZYSTAŃ			
ADRES	KATOWICE 40-069, UL. ADAMSKIEGO 22			
RYSUJEK	ROZWIĘCIA ŚCIAN - WIDOKI 01-01, 02-02			
PROJEKTANT	MGR INŻ. ARCH. MAŁGORZATA KUCHTA	PODPIS		
FAZA	SKALA	NR RYS.	ŁOSC RYS.	DATA
INW	1:25	6	9	02 2016

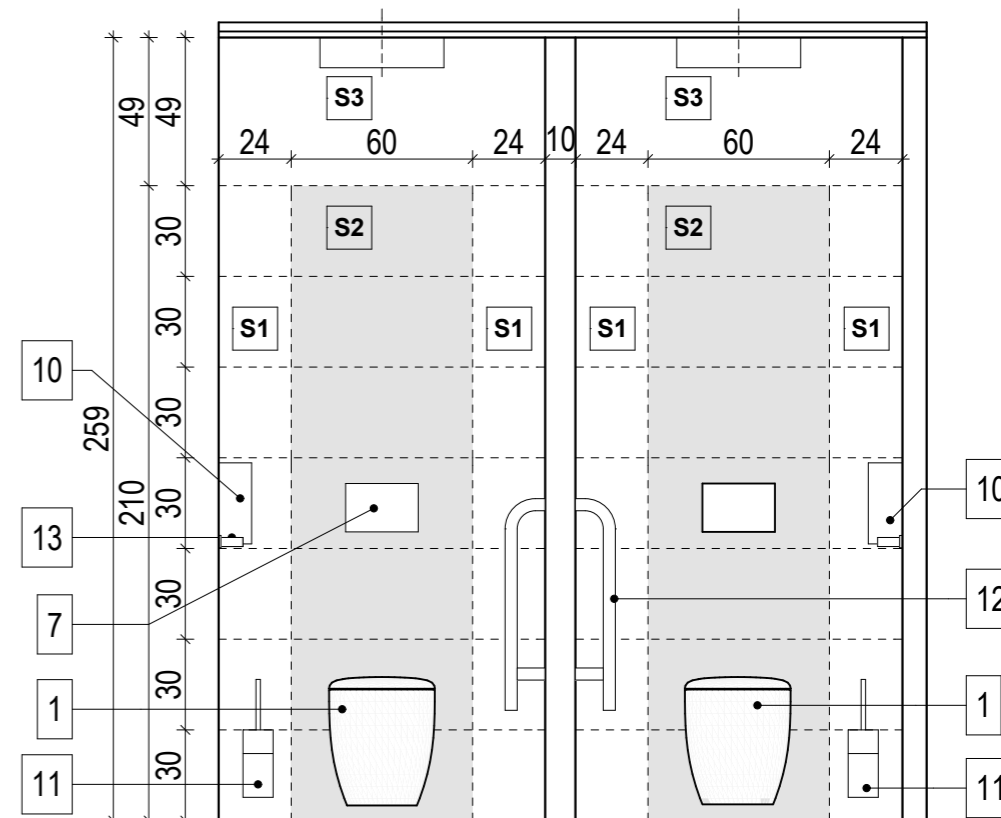
## 02\_PRZEDSIONEK\_07\_BASENOWNIA

widok 03-03



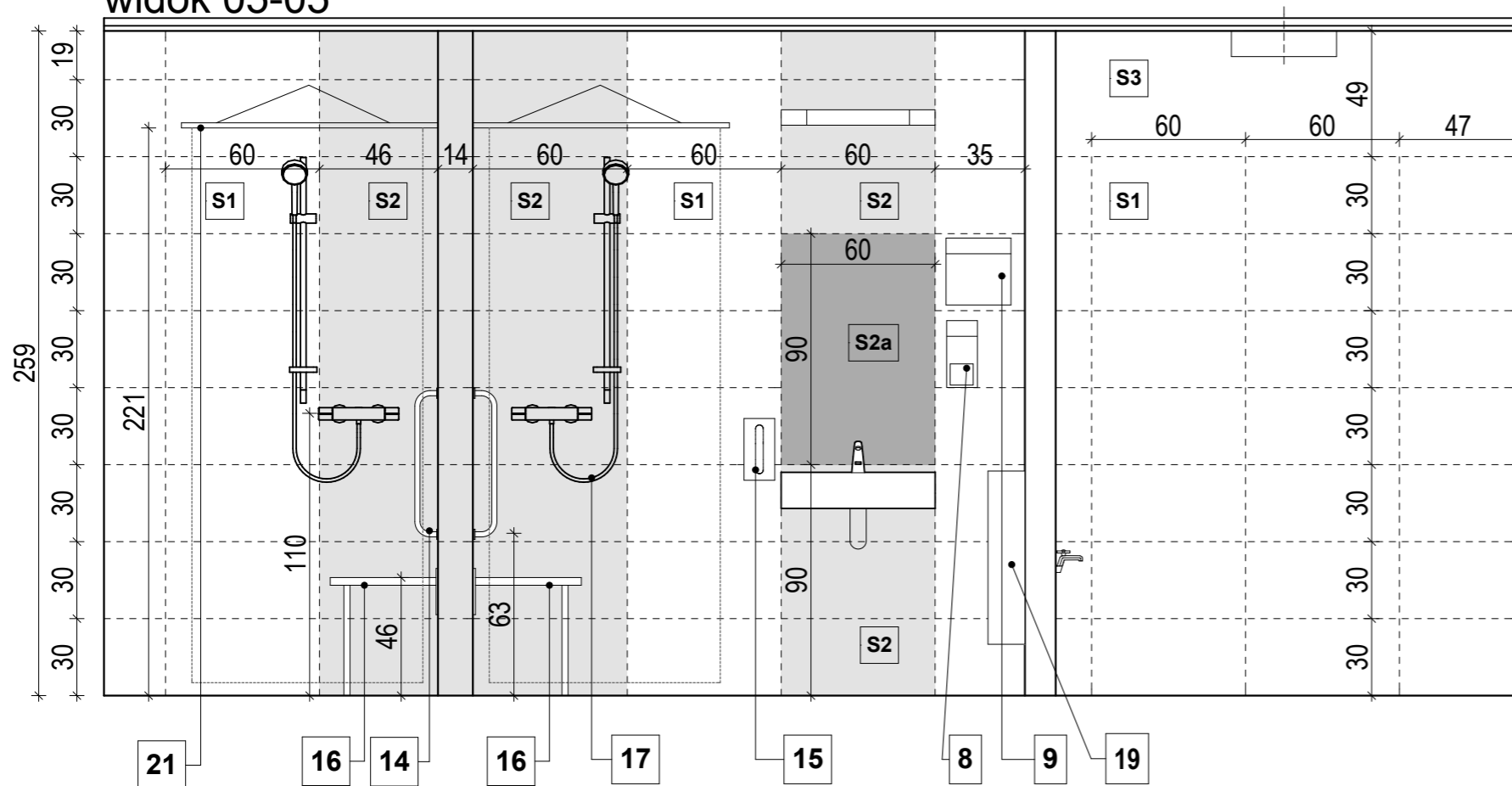
## 03,04\_WC

widok 04-04



## 05\_ŁAZIENKA / 06\_POM.GOSP.

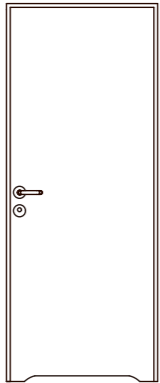
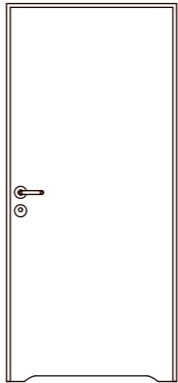
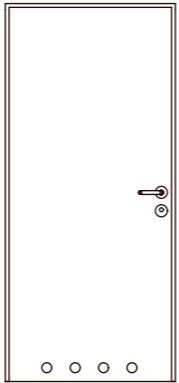
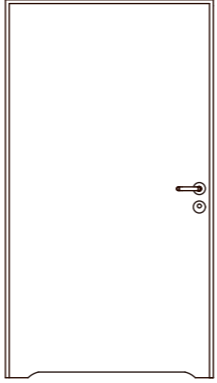
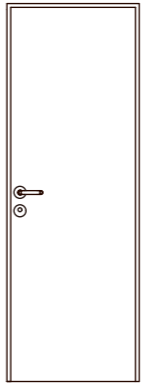
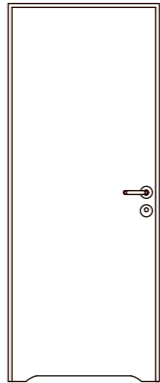
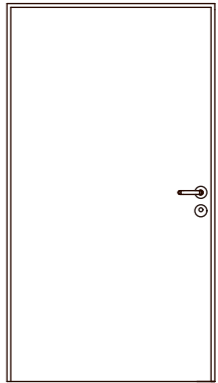
widok 05-05



- 1 misa wc wisząca KOŁO NOVA + deska wolnoopadająca
- 2 umywalka wisząca KOŁO 60x45 cm
- 3 pisuar KOŁO NOVA
- 4 zestaw podtynkowy GEBERIT Duofix 111.350.00.5 h=112cm
- 5 przegroda pisuarowa MDF 90x45 cm
- 6 bateria umywalkowa stojąca
- 7 przycisk spłukujący GEBERIT SIGMA 10, biały
- 8 dozownik mydła w płynie MERIDA STELLA MAXI, stal matowa DSM101
- 9 pojemnik na ręczniki papierowe MERIDA STELLA MAXI stal matowa ASM101
- 10 pojemnik na papier toaletowy MERIDA STELLA MINI, stal matowa BSM201
- 11 szczotka do muszli z uchwytem mocowanym do ściany MERIDA, stal matowa SZ15S
- 12 poręcz wc ze stali nierdzewnej, KRATIS
- 13 poręcz prosta KRATIS ze stali nierdzewnej dł. 35 cm
- 14 poręcz prosta KRATIS ze stali nierdzewnej dł. 60 cm
- 15 poręcz umywalkowa, ramię wspierające, KRATIS ze stali nierdzewnej dł. 60 cm
- 16 siedzisko prysznicowe wspornikowe mocowane do ściany, składane, k.biały
- 17 zestaw prysznicowy natynkowy z drążkiem
- 18 zlew jednokomorowy, stal nierdzewna z baterią zlewozmywakową stojącą
- 19 suszarka kieszeniowa MERIDA Eco-Jet, kolor srebrny
- 20 suszarka elektryczna do rąk MERIDA Turbo-Jet, stal matowa
- 21 kotara z drążkiem (mocowana do ściany murowanej)

UWAGA ! WSZYSTKIE WYMIARY SPRAWDZIĆ NA BUDOWIE

PROJEKT REMONTU WĘZŁA SANITARNEGO				
INWESTOR	DOM POMOCY SPOŁECZNEJ W KATOWICACH - PRZYSTAŃ			
ADRES	KATOWICE 40-069, UL. ADAMSKIEGO 22			
RYSUJEK	ROZWINIĘCIA ŚCIAN - WIDOKI 03-03, 04-04, 05-05			
PROJEKTANT	MGR INŻ. ARCH. MAŁGORZATA KUCHTA	PROPS		
FAZA	SKALA	NR RYS.	ŁOSC RYS.	DATA
INW	1:25	7	9	02 2016

OZNACZENIE NA RYS.	D1	D2	D3	D4	D5	D6	D7
SCHEMAT							
WYMIAR SKRZYDŁA	80	90	90	110	70	80	110
	200	200	200	200	200	200	200
ILOŚĆ	1 (prawe)	1 (prawe)	2 (lewe)	1 (lewe)	1 (prawe)	1 (lewe)	1 (lewe)
UWAGI	Drzwi wewnętrzne płytowe pełne na ramiaku drewnianym, system przylgowy, kolor biały, podcięcie wentylacyjne, zamek jednopunktowy na wkładkę	Drzwi wewnętrzne płytowe pełne na ramiaku drewnianym, system przylgowy, kolor biały, podcięcie wentylacyjne, zamek jednopunktowy na wkładkę	Drzwi wewnętrzne płytowe pełne na ramiaku drewnianym, system przylgowy, kolor biały, tuleje wentylacyjne - 4 szt., zamek jednopunktowy na wkładkę	Drzwi wewnętrzne płytowe pełne na ramiaku drewnianym, system przylgowy, kolor biały, podcięcie wentylacyjne, zamek jednopunktowy na wkładkę	Drzwi wewnętrzne płytowe pełne na ramiaku drewnianym, system przylgowy, kolor biały, zamek jednopunktowy na wkładkę	Drzwi wewnętrzne płytowe pełne na ramiaku drewnianym, system przylgowy, kolor biały, podcięcie wentylacyjne, zamek jednopunktowy na wkładkę	Drzwi wewnętrzne płytowe pełne na ramiaku drewnianym, system przylgowy, kolor biały, zamek jednopunktowy na wkładkę

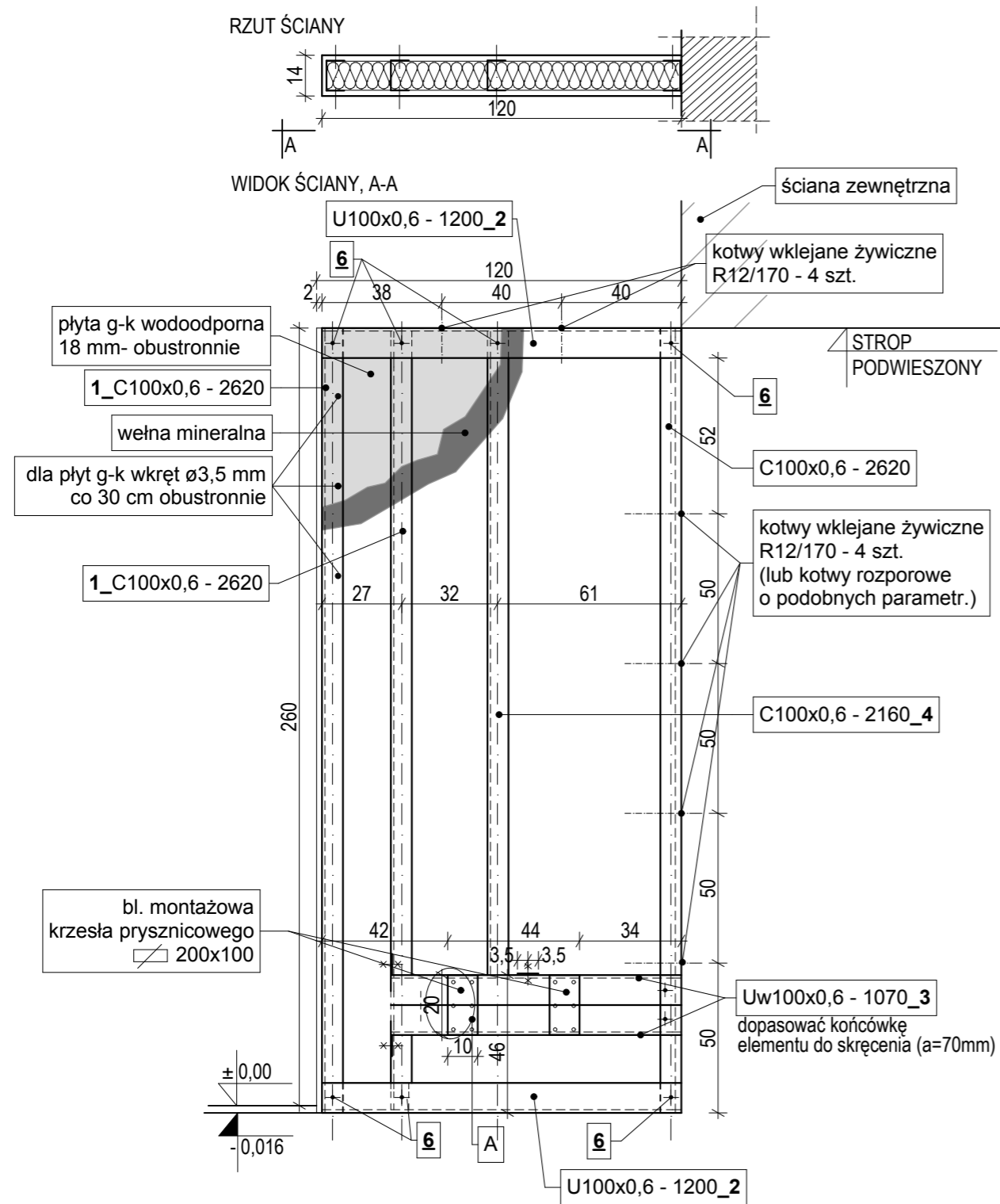
**UWAGA ! WSZYSTKIE WYMIARY SPRAWDZIĆ NA BUDOWIE**

<b>PROJEKT REMONTU WĘZŁA SANITARNEGO</b>				
INWESTOR	DOM POMOCY SPOŁECZNEJ W KATOWICACH - PRZYSTAŃ			
ADRES	KATOWICE 40-069, UL. ADAMSKIEGO 22			
RYSUNEK	ZESTAWIENIE STOLARKI DRZWIOWEJ			
PROJEKTANT	MGR INŻ. ARCH. MAŁGORZATA KUCHTA			PODPIS
FAZA	SKALA	NR RYS.	ILOSC RYS.	DATA
		8	9	02 2016



# KONSTRUKCJA ŚCIANKI PRYSZNICOWEJ

## SZCZEGÓŁY MONTAŻU



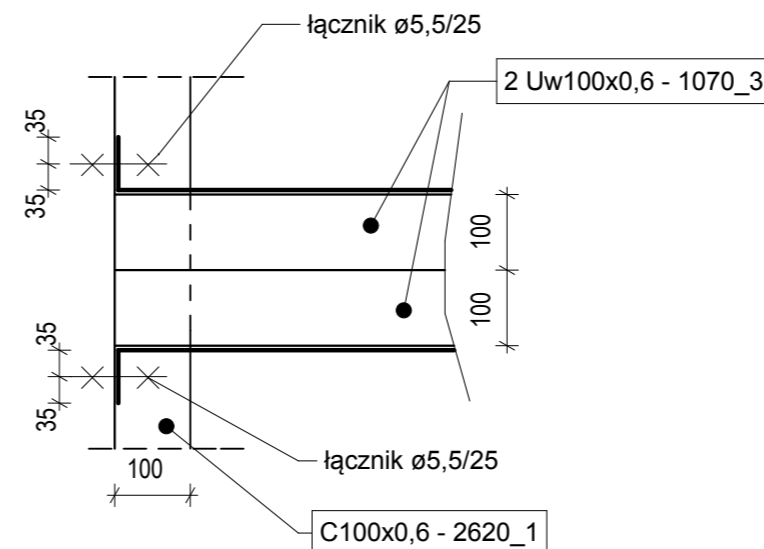
### ZESTAWIENIE ELEMENTÓW MONTAŻOWYCH:

- 1 PROFIL STALOWY OCYNK. C100x0,6 - 2620 mm - 3 szt.
- 2 PROFIL STALOWY OCYNK. U100x0,6 - 1200 mm - 2 szt.
- 3 PROFIL STALOWY OCYNK. Uw100x0,6 - 1070 mm - 2 szt.
- 4 PROFIL STALOWY OCYNK. C100x0,6 - 2160 mm - 1 szt.
- 5 KOTWY R12/170 - 6 szt.
- 6 ŁĄCZNIK SAMOGWINTUJĄCY NIERDZ.  $\varnothing 5,5/25$  - 22 szt.

### UWAGI MONTAŻOWE:

- 1) Wymiar h=259 cm należy sprawdzić w miejscu lokalizacji ścianki. W przypadku różnicy należy odpowiednio skorygować długość elem. poz.1
- 2) Montaż elem. poz. 3 i 4 - należy końcówki profili odpowiednio dopasować (a=70 mm) do skręcenia
- 3) Naroża połączeń profili skrócić obustronnie łącznikami samogwintującymi nierdzewnymi  $\varnothing 5,5/25$  wg kat. OCWS55025 - KOELNER

### SZCZEGÓŁ "A", 1:10



UWAGA ! WSZYSTKIE WYMIARY SPRAWDZIĆ NA BUDOWIE

<b>PROJEKT REMONTU WĘZŁA SANITARNEGO</b>				
INWESTOR	DOM POMOCY SPOŁECZNEJ W KATOWICACH - PRZYSTAŃ			
ADRES	KATOWICE 40-069, UL. ADAMSKIEGO 22			
RYSUJEK	KONSTRUKCJA ŚCIANKI PRYSZNICOWEJ			
PROJEKTANT	MGR INŻ. ARCH. MAŁGORZATA KUCHTA	PODPIS		
FAZA	SKALA	NR RYS.	ŁOSC RYS.	DATA
	1:20	9	9	02 2016