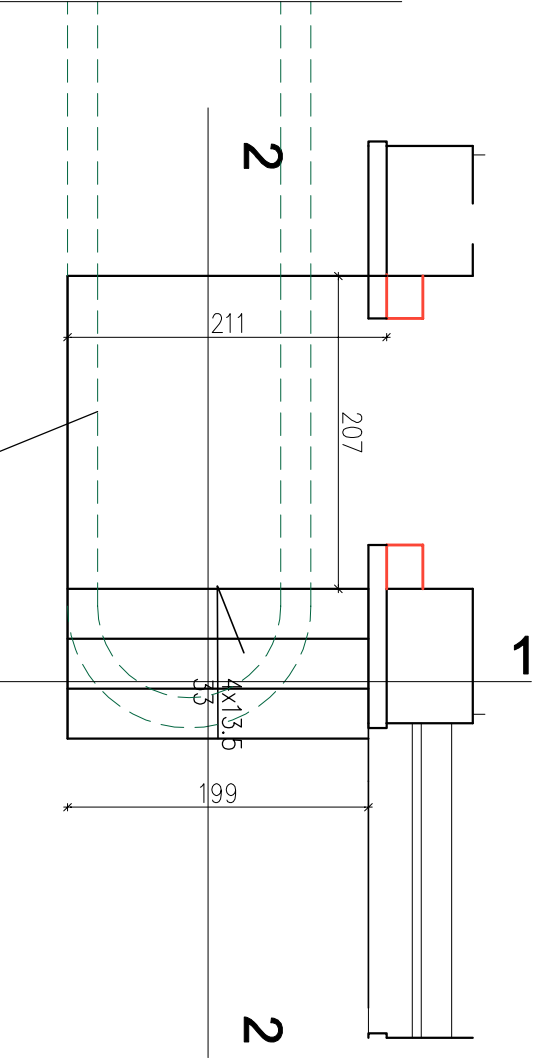
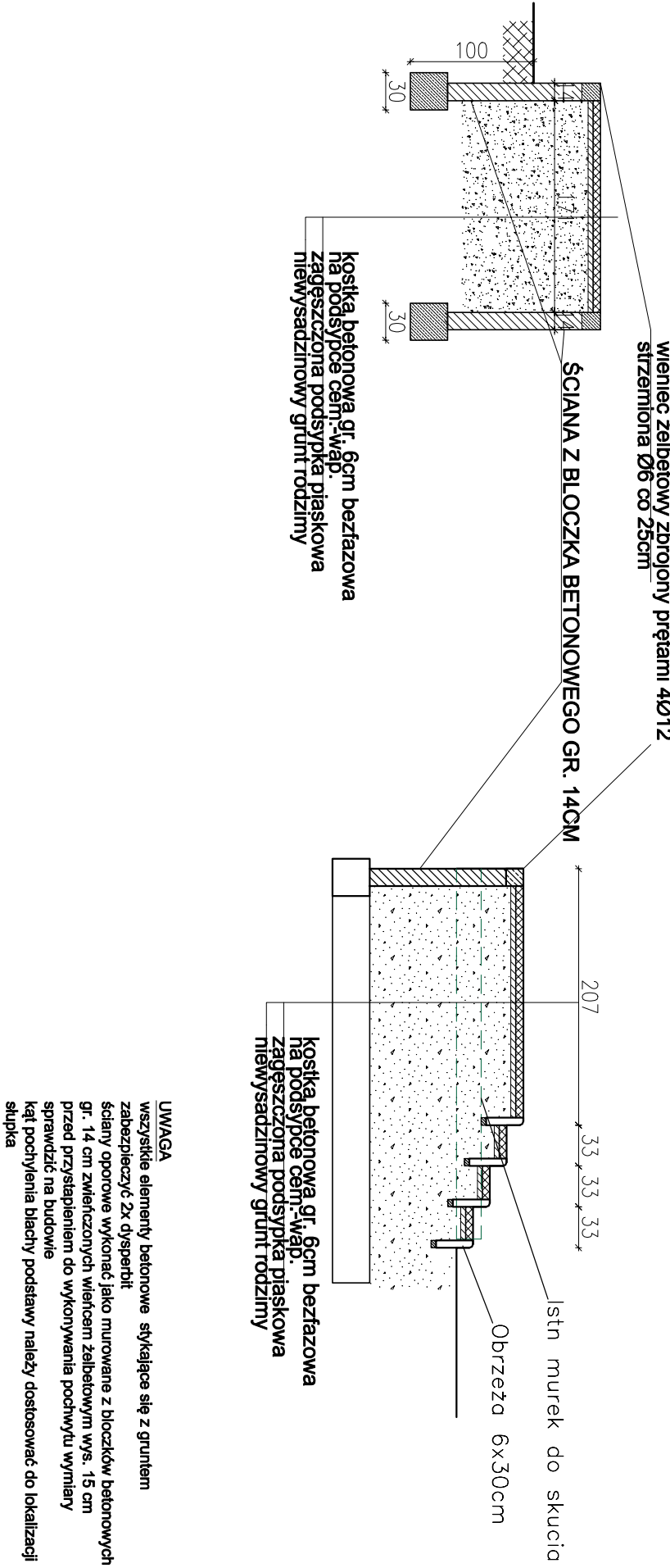


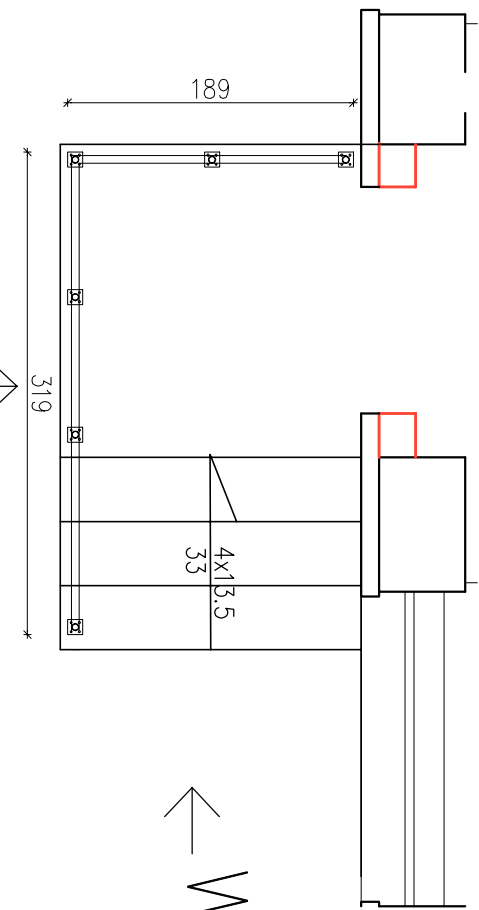
Przekrój 1-1



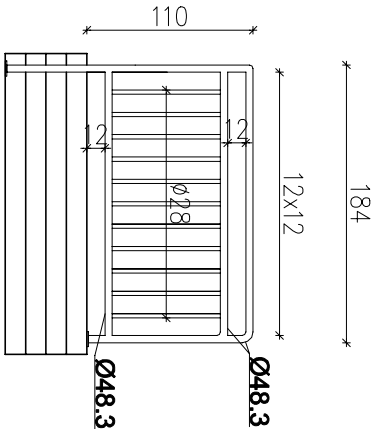
Przekrój 2-2



Widok B



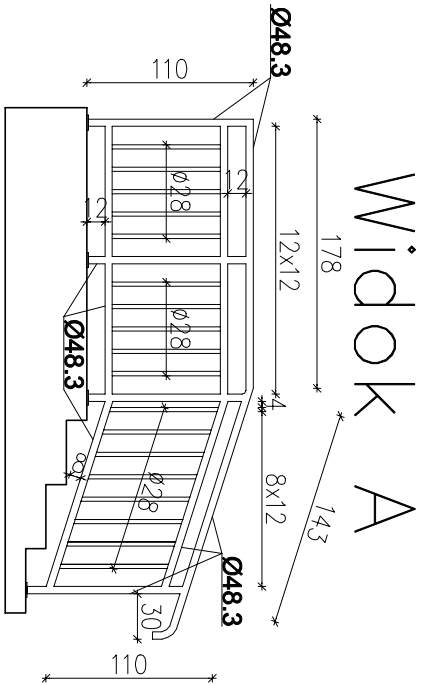
Widok B



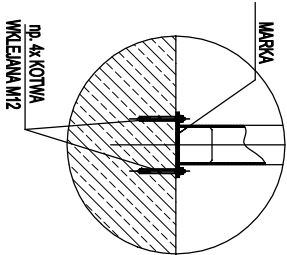
OPIS ELEMENTÓW

- 1 - PROFIL ZE STALI KWAŚOODPORNEJ (ZAMKNIĘTY)
OKRĄGŁY Ø48,3 mm
2 - PROFIL ZE STALI KWAŚOODPORNEJ (ZAMKNIĘTY)
OKRĄGŁY Ø28 mm
UWAGA:
D) WYMIARY SPRAWDZIĆ W NATURZE PRZED MONTAŻEM
E) WYSOKOŚĆ OD WIERZCHU WYKŁIŃCZONEJ POSADZKI
F) MAKSYMALNY PRZEŚWIT LUB WYMIAR OTWORU
POMIĘDZY ELEMENTAMI WYPEŁNIENIA BALUSTRADY NIE
WIEKSZY NIŻ 12 CM

Widok A



Detal A
BEZ SKALI



Jednostka projektowa: PPU KST WIESŁAW BRYKAŁA, 09-401 PŁOCK, UL. OKOPOWA 26/1, TEL. 512 158 601			Nr proj.
Inwestor: MIEJSKI OŚRODEK POMOCY SPOŁECZNEJ W PŁOCKU UL. ZGŁICZYŃSKIEGO 4, PŁOCK			
Temat: PROJEKT WYKONAWCZY PRZEBUDOWY ZACHODNIEGO SKRZYDŁA BUDYNKU SP5		Projektant	P24720
Tytuł: Schody przy wyjściu ewakuacyjnym		mgr inż. Wiesław Brykała upr. nr MAZ/0360/P00K/06	Data: sierpień 2020
Adres Inwestycji: Ul. Cicha 12A, 09-401 Płock dz. nr 1024/1		Opracowanie inż. Krystian Jochemczyk	Skala: 1:50
			nr rys. 07