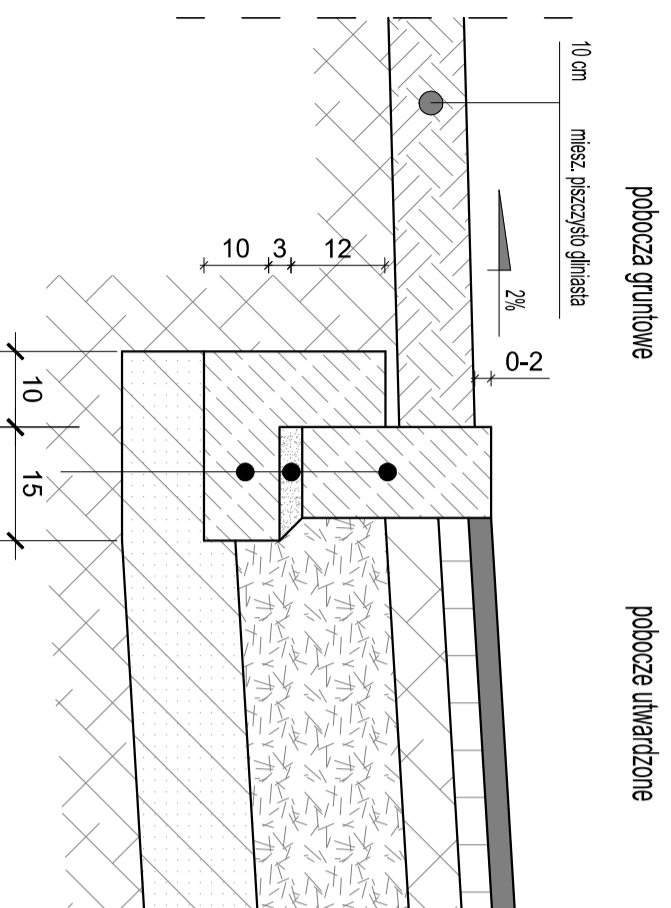


OPORNIK BET. 12X25 NA STYKU POBOCZA GRUNTOWEGO ORAZ POBOCZA UTWARDZONEGO



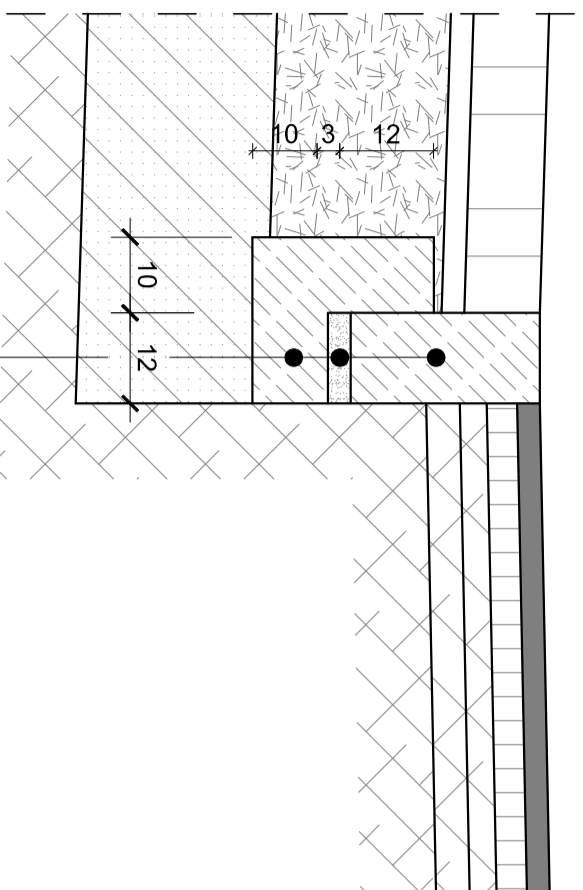
opornik bet. 12x25	25 cm
podsyпка cement.-piasek 1:4	3 cm
ława z betonu kl. C12/15	10 cm
	38 cm

OPORNIK BET. 12X25 NA STYKU

JEZDNI ORAZ ZATOKI AUTOBUSOWEJ

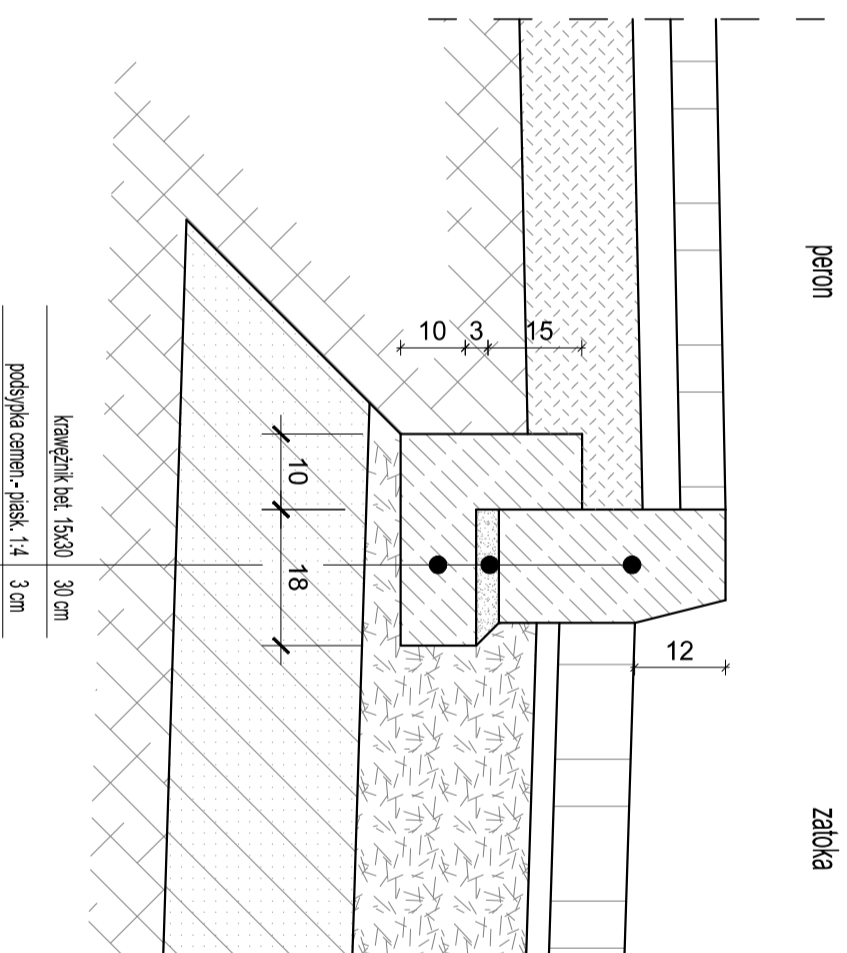
zátoka

jezdniá



opornik bet. 12x25	25 cm
podsyпка cement.-piasek 1:4	3 cm
ława z betonu kl. C12/15	10 cm
	38 cm

KRAWĘŻNIK BET. 15X30 NA STYKU PERONU ORAZ ZATOKI AUTOBUSOWEJ



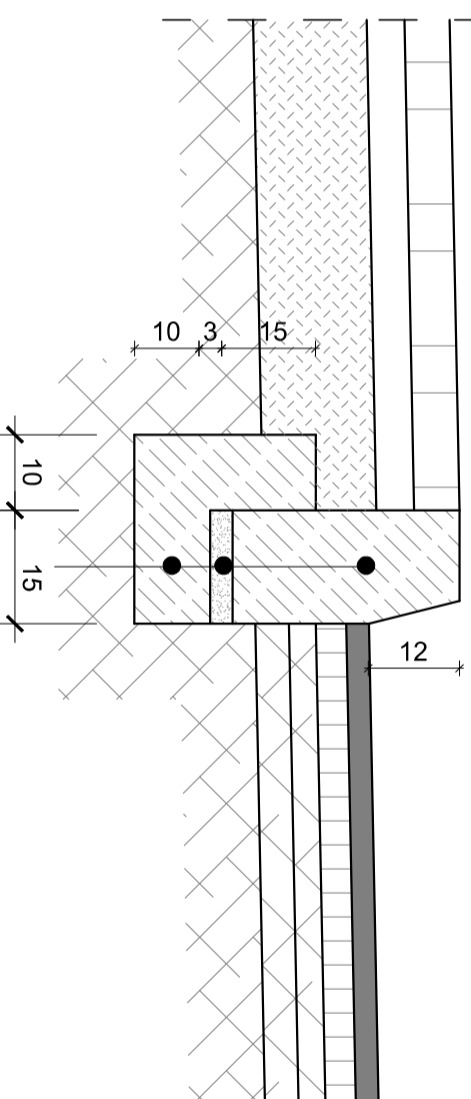
krawężnik bet. 15x30	30 cm
podsyпка cement.-piasek 1:4	3 cm
ława z betonu kl. C12/15	10 cm
	43 cm

KRAWĘŻNIK BET. 15X30 NA STYKU

PERONU ORAZ JEZDNI

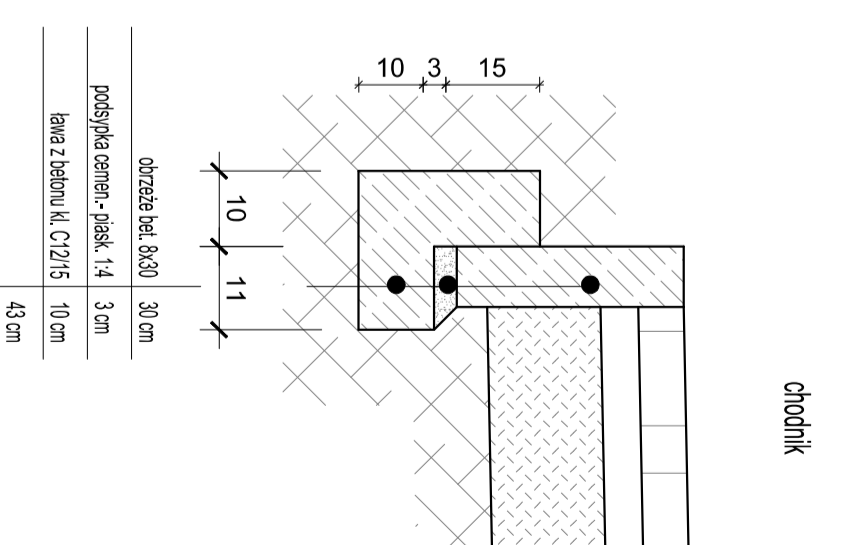
peron

jezdniá





krawężnik bet. 15x30	30 cm
podsyпка cement.-piasek 1:4	3 cm
ława z betonu kl. C12/15	10 cm
	43 cm

OBRZEŻE 8X30 NA STYKU REMONTOWANEGO CHODNIKA ORAZ ZIELEŃCA REMONTOWANEGO PERONU ORAZ ZIELEŃCA



obrzeże bet. 8x30	30 cm
podsyпка cement.-piasek 1:4	3 cm
ława z betonu kl. C12/15	10 cm
	43 cm

Nazwa opracowania:		PROJEKT TECHNICZNY	
			
Nazwa obiektu: Modernizacja drogi powiatowej nr 2714E Ruszeki - Kompina - Nieborów		Inwestor: Powiatowy Zarząd Dróg i Transportu ul. Jana Pawła II 173/175 99-400 Łowicz	
Adres inwestycji: gm. Kocierzew Południowy gm. Nieborów pow. łowicki woj. łódzkie			
Tytuł rysunku: Szczegóły konstrukcyjne			
Funkcja: Branża Drogowa		Stadium: P.T.	
Projektował: mgr inż. Marcin Szewczyk		Nr rys.: 4	
Data: wrzesień 2017r.		Skala: 1:10	