

# PRZEKRÓJ PRZEZ PRZEPUST POD JEZDNIĄ

skala 1:25

pobocze

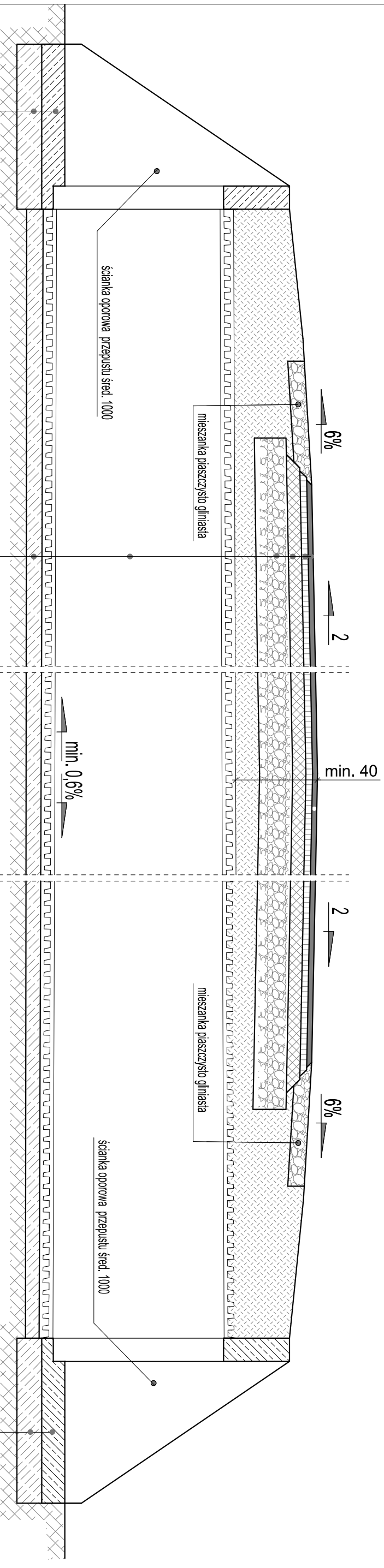
jezdnia

pobocze

100

szerokość jezdni wg planu sytuacyjnego

100



ścianka oporowa przepustu śred. 1000  
ława żwirowa 15cm

mieszanka piasko-gliniasta

ścianka oporowa przepustu śred. 1000

6%

2

min. 40

min. 0,6%

2

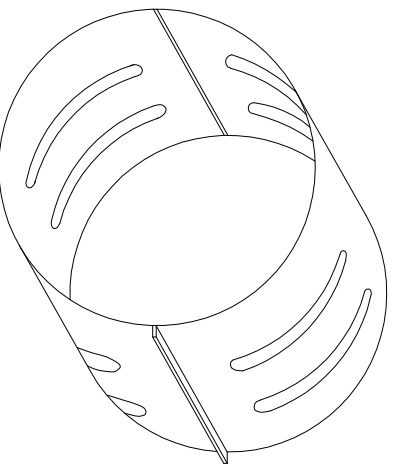
6%

mieszanka piasko-gliniasta

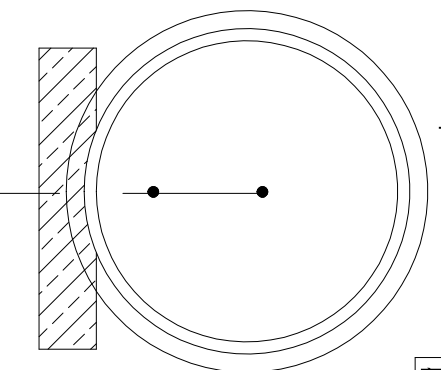
ścianka oporowa przepustu śred. 1000

ścianka oporowa przepustu śred. 1000  
ława żwirowa 15cm

Złaczka do łączenia rur PEHD



Przepust rurowy  
posadowienie



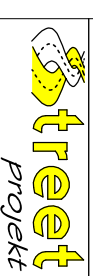
rura przepustowa z polietylenu PEHD karbowana dwustronna  
o sztywności obwodowej 8kPa śred. 1000mm  
ława żwirowa grub. 15cm

100

15

## PROJEKT TECHNICZNY

Nazwa opracowania:



Marcin Szewczyk  
ul. Waszkiewicza 4/2  
96-100 Skieniewice

Investor:  
Powiatowy Zarząd Dróg i Transportu  
ul. Jana Pawła II 173/175 99-400 Łowicz



Nazwa obiektu: Modernizacja drogi powiatowej nr 2714E Ruzszki - Kompina - Nieborów

Adres inwestycji: gm. Kocierzew Południowy gm. Nieborów pow. łowicki woj. łódzkie

Tytuł rysunku:

Przepust pod jezdnią Ø1000

Stadium

P.T.

Funkcja Imię i nazwisko Podpis

BRANŻA DROGOWA

Projektował: mgr inż. Marcin Szewczyk

upr. bud. nr LOD/2128/PCOD/13  
do projektowania bez ograniczeń  
w specjalności drogowej  
upr. bud. nr LOD/2688/OWOD/15  
do kierowania robotami budowlanymi bez  
ograniczeń w specjalności inżynierji drogowej

Nr  
rys.

6

Data: wrzesień 2017r.

Skala: 1:25