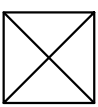


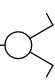
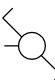
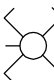

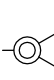

 <p>Oprawa oświetlenia awaryjnego, z układem akumulatorem 1h, żółte światła LED min. 3,0W</p> <p>Oprawy z certyfikatem CNBOP</p>	 <p>Oprawa oświetlenia dla stropów podwieszanych 80x60</p> <p>Żółte LED 27W, min.310lm, 4000K, IP20, klasz. mikroprzemysłowy</p> <p>Outdowa z bledy stalowej w kolorze bialym.</p>
 <p>Oprawa oświetlenia ewakuacyjnego 16erunkowego, jedostronna z układem akumulatorem 1h, żółte światła LED min. 1,0W</p> <p>Oprawy z certyfikatem CNBOP</p>	 <p>Oprawa oświetleniowa montaż na zawieszaku H=3,0m ponad posadzka</p> <p>Żółte LED 27W, min.310lm, 4000K, IP20, klasz. mikroprzemysłowy</p> <p>Outdowa z bledy stalowej w kolorze bialym.</p>
 <p>Łącznik grupowy, 10A, p/t</p>  <p>Łącznik schodowy 10A p/t</p>  <p>Łącznik krzyżowy 10A p/t</p>	 <p>Oprawa oświetleniowa typu downlight</p> <p>Żółte LED 20W, min.210lm, 4000K, IP44, klasz. ze szkla przezroczystego</p> <p>Outdowa z aluminium.</p>
 <p>Łącznik grupowy 10A p/t IP44</p> <p>Łączniki montowane na n=1,2m ponad posadzka</p> <p>Wypust 230V</p> <p>Zostawic zapas przewodu 1,0m</p>	 <p>Oprawa oświetleniowa nasadna typu trójkąt</p> <p>Żółte LED 15W, min.150lm, 4000K, IP44, klasz. ze szkla przezroczystego</p> <p>Outdowa z aluminium.</p> <p>Montaż na H=2,0m ponad posadzka.</p>

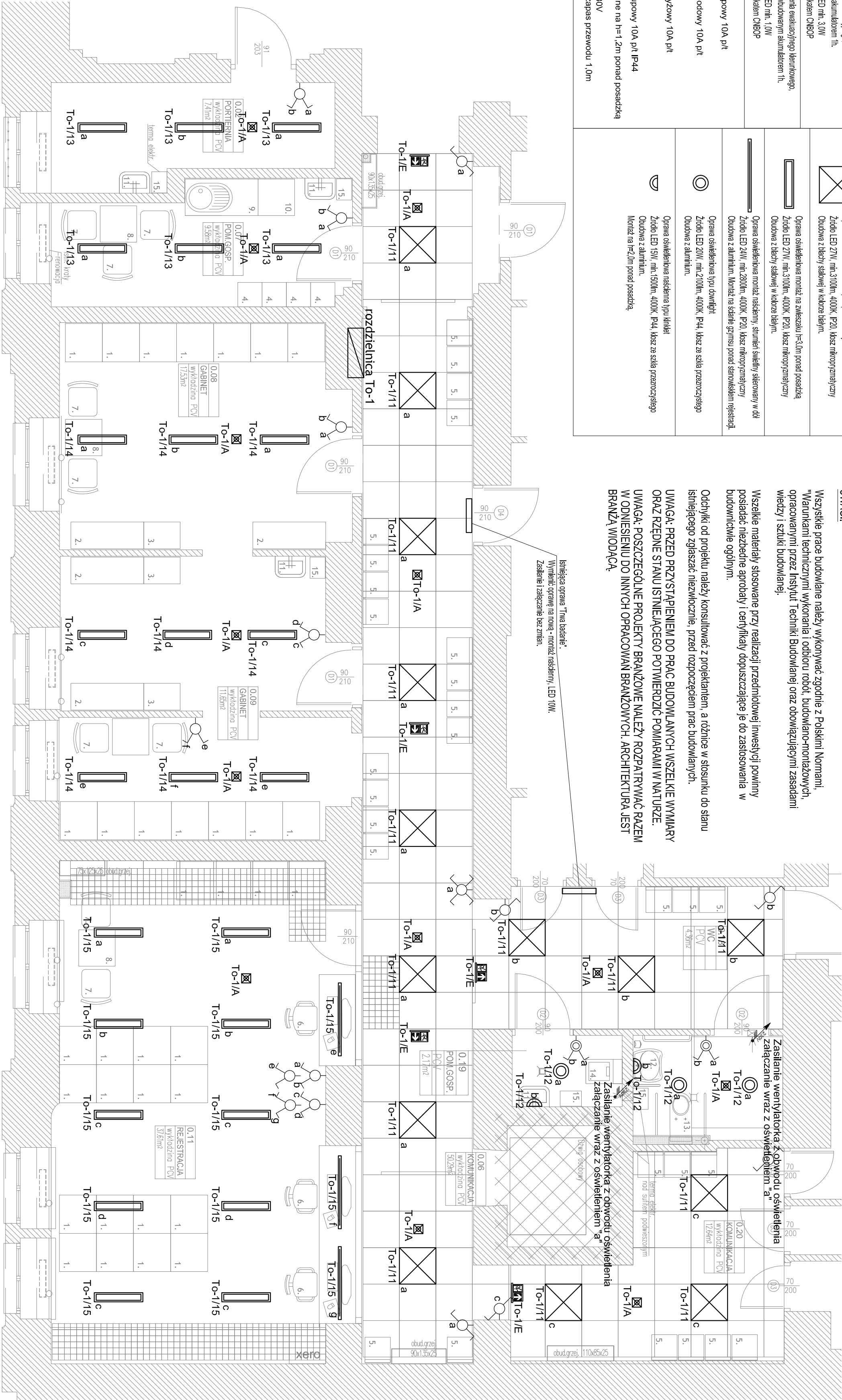
UWAGI:

Wszystkie prace budowlane należy wykonywać zgodnie z Polskimi Normami, "Warunkami technicznymi wykonania i odbioru robót budowlano-montażowych, opracowanymi przez Instytut Techniki Budowlanej oraz obowiązującymi zasadami wiedzy i sztuki budowlanej.

Wszelkie materiały stosowane przy realizacji przedmiotowej inwestycji powinny posiadać niezbędne aprobaty i certyfikaty dopuszczające je do zastosowania w budownictwie ogólnym.

Odchylki od projektu należy konsultować z projektantem, a różnice w stosunku do stanu istniejącego zgłaszać niezwłocznie, przed rozpoczęciem prac budowlanych.

UMWA. PRZED PRZYSTĄPIENIEM DO PRAC BUDOWLANYCH WSZELKIE WYMAGANIA ORAZ RZĘDNE STANU ISTNIEJĄCEGO POTWIERDZIĆ POMIARAMI W NATURZE. UMWA. POSZCZEGÓLNE PROJEKTY BRANŻOWE NALEŻY ROZPATRYWAĆ RAZEM W ODNIENSIENIU DO INNYCH OPRACOWAŃ BRANŻOWYCH. ARCHITEKTURA JEST BRANŻĄ WIODĄCĄ.



ZADANIE INWESTYCYJNE:

# REMONT PARTERU

## PRZYCHODNI ŚRÓDMIEŚCIE PRZY UL. PRÓCHNIKA 11 W ŁODZI

PROJEKT BUDOWLANO – WYKONAWCZY

INWESTOR:

CENTRUM MEDYCZNE  
IM. DR LUDWIKA RYDYGIERA SP. Z O.O.  
W ŁODZI

UL. ZACHODNIA

UL. PRÓCHNIKA

POMIESZCZENIA OBJĘTE REMONTEM

BIURO PROJEKTOWE

Biuro Projektów  
Architektonicznych i Budowlanych

BIURO PROJEKTÓW ARCHITEKTONICZNYCH I BUDOWLANYCH A&B SP. Z O.O.  
01-147 Warszawa, ul. Górczewska 20 lok. 29

PROJEKTANT  
mgr inż. Andrzej Klepaczek upr. proj. S-612/82

PROJEKTANT  
mgr inż. Anna Klepaczek

TITUL PRZYSTĄPU

PLAN INSTALACJI ELEKTRYCZNEJ  
OŚWIETLENIA

PAZA SKALA	DATA	OBIEKT	BRANŻA	NR PRZYSTĄPU	ZNAKOWY
PRW 1:50	CZERWIEC 2019	CM-LR	E	01	-