

Wrys z mapy
Skala 1:5000

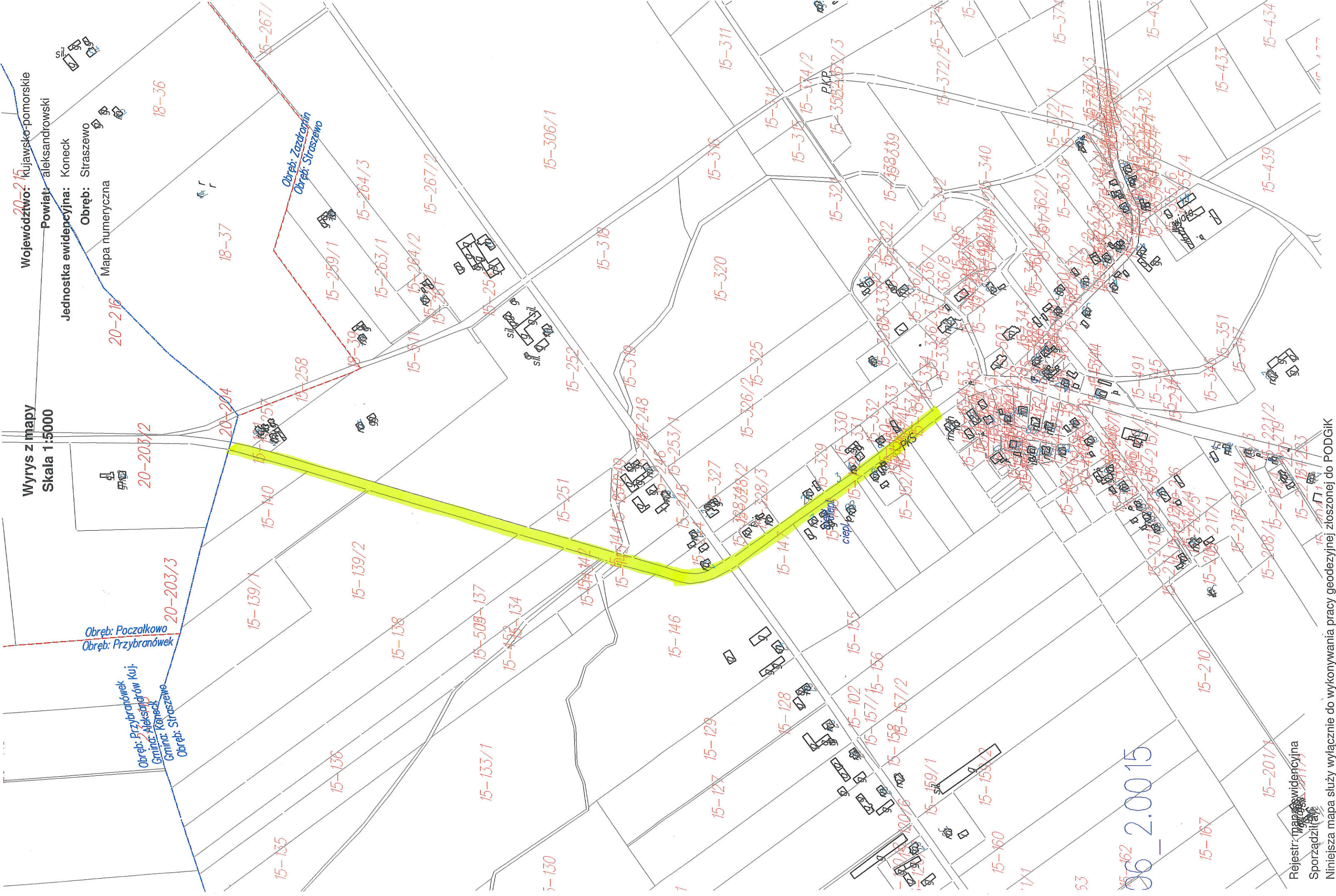
Województwo: kujawsko-pomorskie
Powiat: aleksandrowski

Jednostka ewidencyjna: Koneck

Obręb: Straszewo
Mapa numeryczna

Obręb: Przybranówek
Gmina: Aleksandrów Kuj.
Gmina: Koneck
Obręb: Straszewo

Obręb: Poczałkowo
Obręb: Przybranówek



20-20015

Rejestr: mapas ewidencyjna
Sporządził: [signature]

Niniejsza mapa służy wyłącznie do wykonywania pracy geodezyjnej złożonej do PODGiK

GMINA BĄDKOWO
Al. Włocławska 82
87-204 BĄDKOWO
REGON 140869420
NIP 851-6-22-058

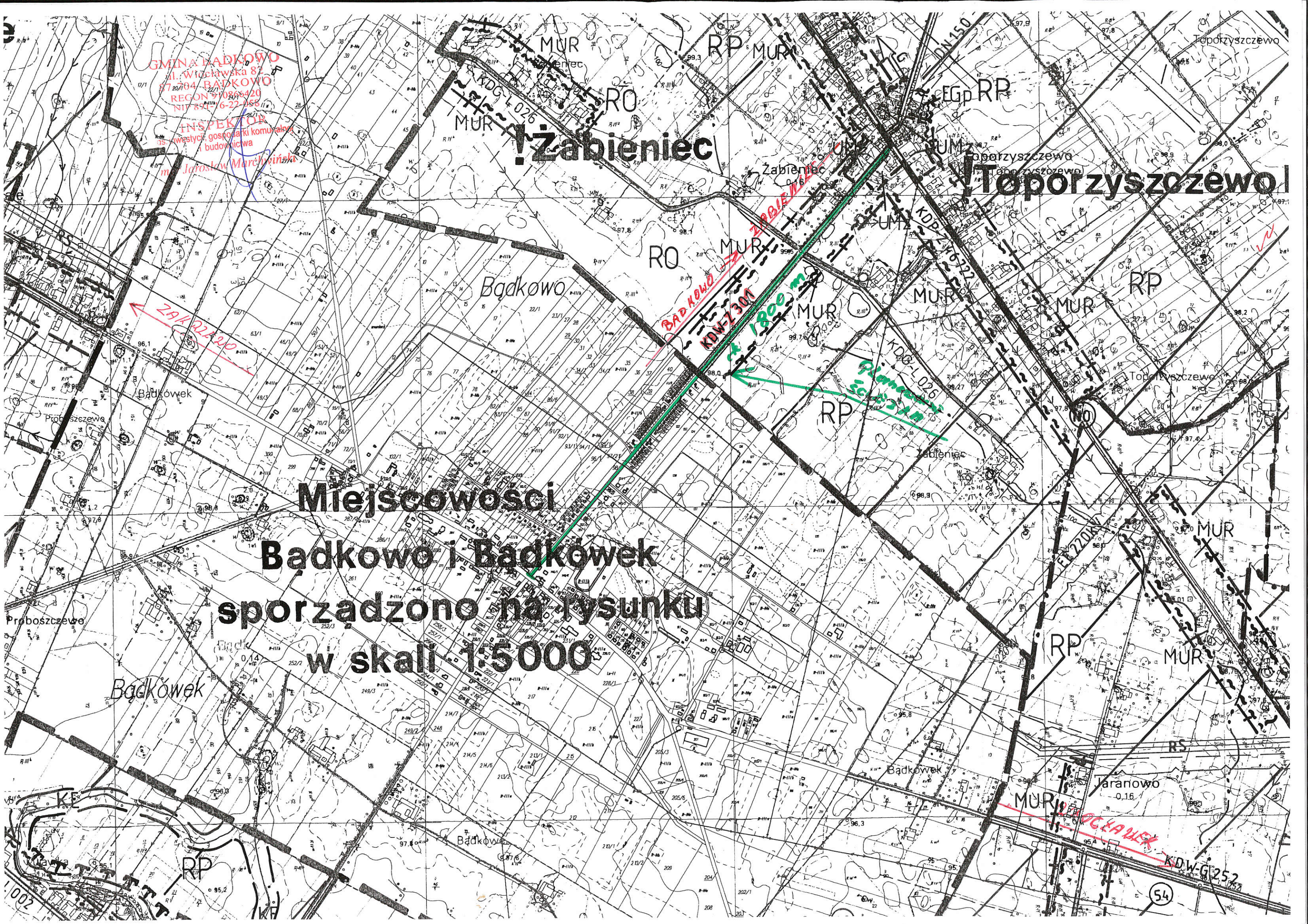
INSPEKTOR
dział. ewidencyj. gospodarki komunalnej
i budowlanej

mgr Jarosław Marchwiński

Zabieniec

Toporzyszczewo

Miejscowości
Bądkowo i Bądkówek
sporządzono na rysunku
w skali 1:5000





KOPIA MAPY NUMERYCZNEJ

1:5000

Województwo: KUJAWSKO-POMORSKIE
 Powiat: ALEKSANDROWSKI
 Gmina/Miasto: RACIAŻEK
 Obręb: Raciażek
 Ulica:
 Rejestr: GN.Go.6642.1456.2016

Mapa nie służy dla celów projektowych

<p>Poświadczam się zgodność niniejszej kopii z treścią materiału państwowego zasobu geodezyjnego i kartograficznego.</p> <p>Organ prowadzący państwowy zasob geodezyjny i kartograficzny</p>	<p>STAROSTA ALEKSANDROWSKI</p>
<p>Nazwa materiału zasobu</p>	<p>Mapa ewidencyjna działki 246/2; 643</p>
<p>Identyfikator ewidencyjny materiału zasobu</p>	<p>GN.Go.6642.1456.2016</p>
<p>Data wykonania kopii</p>	<p>07.12.2016</p>
<p>Imię, nazwisko i podpis osoby reprezentującej organ</p>	<p><i>Jan Świątowski</i> Jan Świątowski Starosta Aleksandrowski</p>

