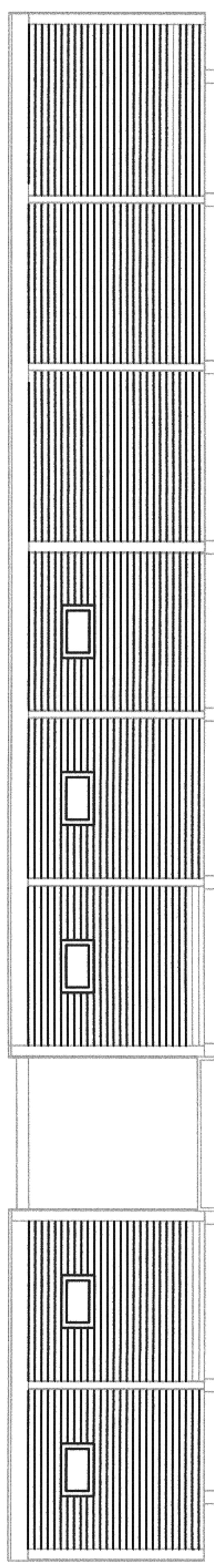
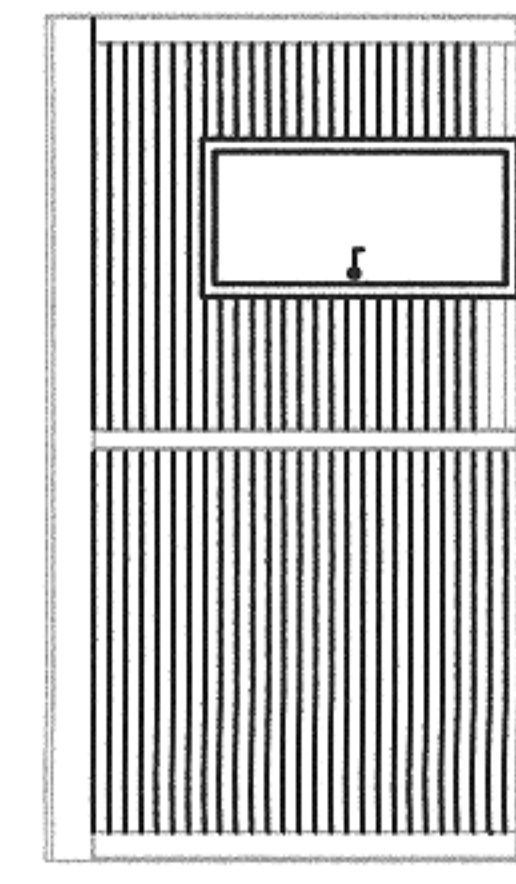


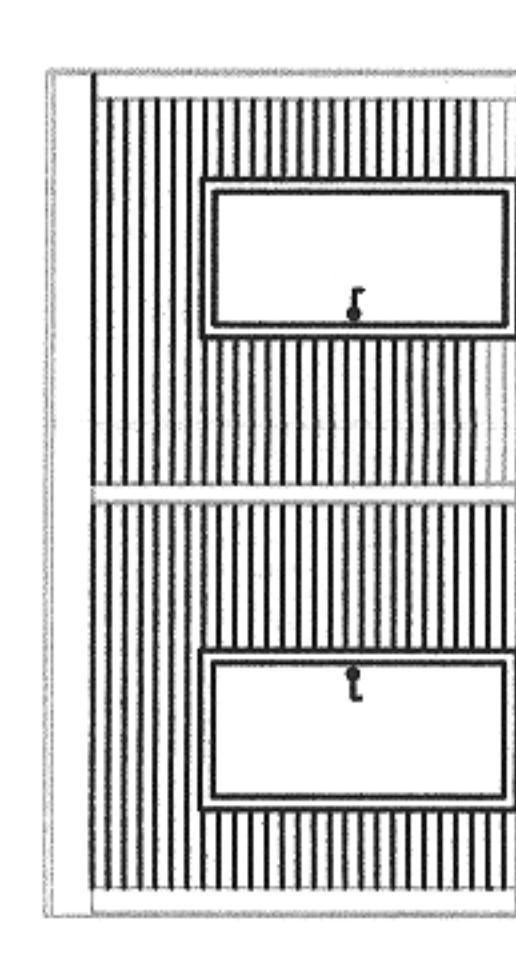
ELEWACJA ZACHODNIA



ELEWACJA WSCHODNIA



ELEWACJA PÓŁNOCNA



ELEWACJA POŁUDNIOWA

<b>ZWIĄZEK GMIN ZIEMI KUJAWSKIEJ</b> <b>ul. Chopina 4, 87-700 Aleksandrów Kuj</b>			
PROJEKTANT	JANUSZ BEDNARSKI nr upr.: 96775/Bg	podpis:	
PROJEKTANT	SŁAWOMIR SERKOWSKI nr upr.: KUP/0061/PWBKb/16	podpis:	
OBIEKT	ROZBUDOWA I PRZEBUDOWA ŚWIETLICY WIEJSKIEJ W M. PRZYBRANOWO NA DZ. NR EWID. 187/16 W GM. ALEKSANDRÓW KUJAWSKI		
STADIUM	PROJEKT ARCHITEKTONICZNO - BUDOWLANY		
TUTUŁ RYSUNKU			
INWENTARYZACJA - ELEWACJE			
DATA WYDANIA:	07.2018r.	SKALA	1: 100
		RYS.	NR 1
<small>PRAWA AUTORSKIE ZASTRZEŻONE. NINIEJSZY PROJEKT JEST PRZEDMIOTEM PRAWA AUTORSKIEGO I CHRONIONY JEST AUTORSKIMI PRAWAMI OSOBISTYMI I AUTORSKIMI PRAWAMI MAJĄTKOWYMI JAKO "UTWÓR ARCHITEKTONICZNY, ARCHITEKTONICZNO-URBANISTYCZNY, URBANISTYCZNY" NA PODSTAWIE USTAWY Z DN. 4.02.1994r O PRAWIE AUTORSKIM I PRAWACH POKREWNYCH (Dz. U. nr 80 z 2000r, poz. 904).</small>			