

Uchwała Nr 9 /15/ 11

Zarządu Powiatu w Opatowie

z dnia 27 stycznia 2011 r.

**w sprawie wprowadzenia zmian do Regulaminu Organizacyjnego
Domu Pomocy Społecznej w Zochcinku**

Na podstawie art. 36 ust. 1 ustawy z dnia 5 czerwca 1998 roku o samorządzie powiatowym (Dz. U. z 2001r. Nr 142, poz. 1592 z późn. zm.) i §4 ust. 1 Rozporządzenia Ministra Polityki Społecznej z dnia 19 października 2005 roku w sprawie domów pomocy społecznej (Dz. U. Nr 217, poz. 1837), Zarząd Powiatu uchwala, co następuje:

§1

W załączniku do Uchwały Nr 13/32/07 Zarządu Powiatu w Opatowie z dnia 30 maja 2007 roku w sprawie uchwalenia Regulaminu Organizacyjnego Domu Pomocy Społecznej w Zochcinku wprowadza się następujące zmiany:

1. § 6 ust. 1 otrzymuje brzmienie:

W skład Domu Pomocy Społecznej w Zochcinku wchodzi następujące komórki organizacyjne i samodzielne stanowiska pracy:

- a) Zastępca Dyrektora,
- b) Dział Księgowości,
- c) Sekcja Administracyjno-Gospodarcza,
- d) Kuchnia,
- e) Dział Opiekuńczo-Terapeutyczny: A i B,
- f) Pracownik socjalny,
- g) Kapelan,
- h) Pracownik d/s inwestycji,
- i) Psycholog.

2. § 6 ust. 3 otrzymuje brzmienie:

Dyrektorowi Domu bezpośrednio podlegają:

- a. Zastępca Dyrektora,
- b. Główny Księgowy,
- c. Kierownik Działu Opiekuńczo-Terapeutycznego „A”,
- d. Kierownik Działu Opiekuńczo-Terapeutycznego „B”,
- e. Pracownik socjalny,
- f. Kapelan,
- g. Pracownik ds. inwestycji,
- h. Psycholog.

3. Schemat struktury organizacyjnej Domu Pomocy Społecznej w Zochcinku otrzymuje brzmienie o treści zgodnej z załącznikiem do niniejszej Uchwały.

§ 2

Wykonanie uchwały powierza się Dyrektorowi Domu Pomocy Społecznej w Zochcinku.

§ 3

Uchwała wchodzi w życie z dniem podjęcia.

Bogusław Włodarczyk –

Gustaw Saramański –

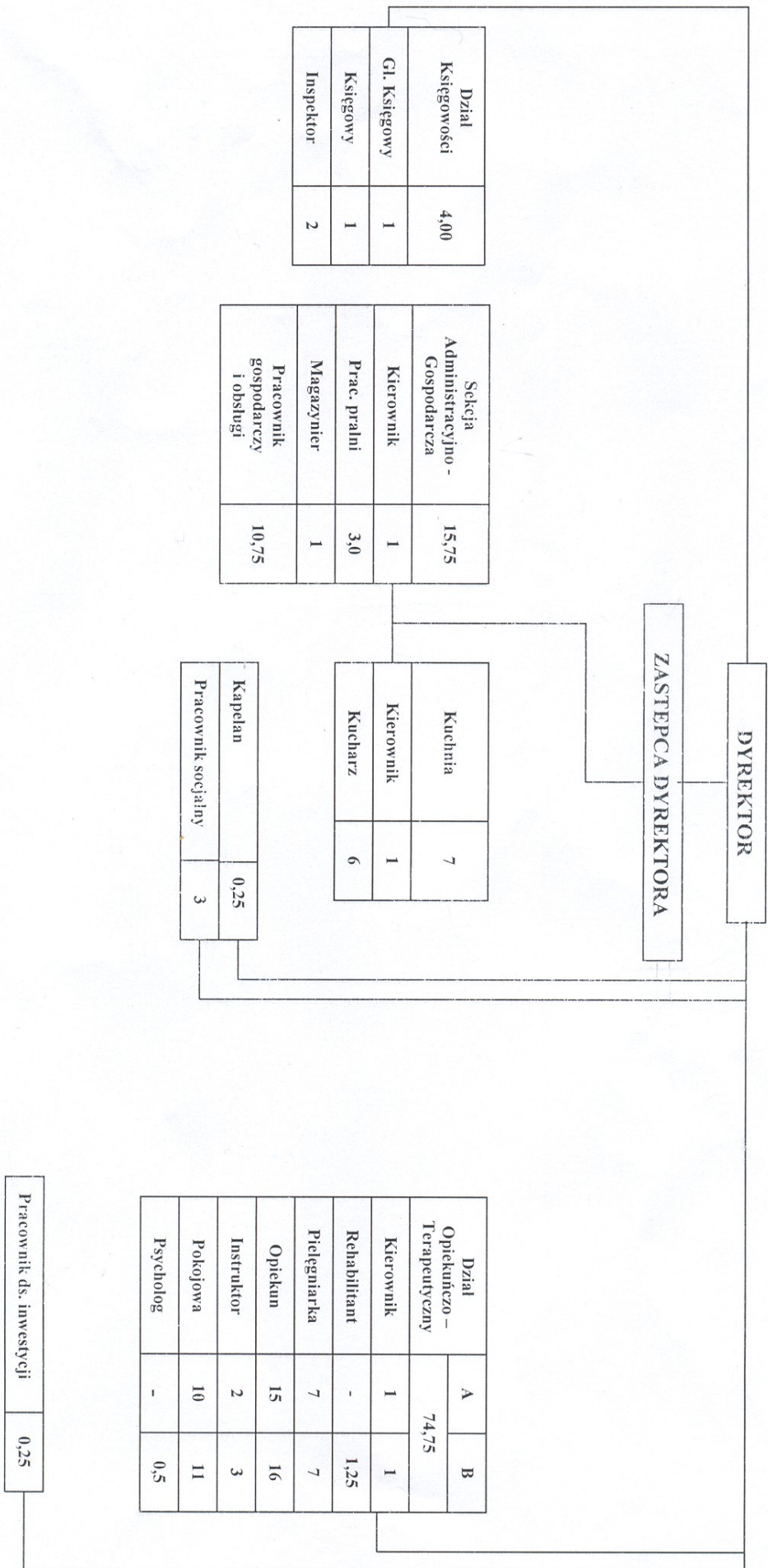
Maria Serwinowska –

Wiesława Słowik –

Handwritten signatures in blue ink are placed over the dotted lines of the names. The signature for Bogusław Włodarczyk is at the top, followed by Gustaw Saramański, Maria Serwinowska, and Wiesława Słowik. A large checkmark is drawn to the right of the last signature.

SCHEMAT STRUKTURY ORGANIZACYJNEJ DPS W ZOCHCINKU

Załącznik do Regulaminu Organizacyjnego DPS w Zochcinku
 Uchwały Nr 151/11 Zarządu Powiatu w Opatowie z dnia 27 stycznia 2011 r.



RAZEM:
 DPS - 107,0 etatów

Uzasadnienie

Zmiany proponowane w Regulaminie organizacyjnym dotyczą konieczności zatrudnienia psychologa.

Biorąc pod uwagę stany psychiczne mieszkańców stało się konieczne nawiązanie współpracy z psychologiem, który pomoże rozwiązywać zaistniałe problemy ludzi chorych psychicznie. Fachowa opieka psychologiczna ułatwi wprowadzenie odpowiednich metod terapeutyczno – leczniczych i poprawi jakość świadczonych przez DPS usług.

Mieszkańcy jako ludzie przewlekle psychicznie chorzy, jak wynika z ciągłych obserwacji, łatwo ulegają zmianom nastrojów i zmianom reakcji na zachowania innych.

W związku z tym zapewnienie im fachowej opieki psychologicznej stało się jednym z nadrzędnych zadań DPS.

Dlatego też zachodzi konieczność uaktualnienia Regulaminu Organizacyjnego DPS w Zochcinku.

Opracował:

Dom Pomocy Społecznej w Zochcinku.