

Uchwała Nr...27.../...62.../11
Zarządu Powiatu w Opatowie
z dnia ...14 lipca... 2011 r.

w sprawie zmiany uchwały w sprawie uchwalenia Regulaminu Organizacyjnego Domu Pomocy Społecznej w Zochcinku

Na podstawie art. 36 ust. 1 ustawy z dnia 5 czerwca 1998 r. o samorządzie powiatowym (Dz. U. z 2001 r. Nr 142, poz. 1592, z późn. zm.) i § 4 ust. 1 rozporządzenia Ministra Polityki Społecznej z dnia 19 października 2005 r. w sprawie domów pomocy społecznej (Dz. U. Nr 217, poz. 1837), Zarząd Powiatu uchwała, co następuje:

§ 1

W załączniku do uchwały Nr 13/32/07 Zarządu Powiatu w Opatowie z dnia 30 maja 2007 r. w sprawie uchwalenia regulaminu Organizacyjnego Domu Pomocy Społecznej w Zochcinku zmienionego uchwałą Nr 9/15/2011 Zarządu Powiatu w Opatowie z dnia 27 stycznia 2011 r. w sprawie wprowadzenia zmian do regulaminu Organizacyjnego Domu Pomocy Społecznej wprowadza się następujące zmiany:

1. W § 5 ust. 3 otrzymuje brzmienie:
„3. Dyrektor kieruje pracą Domu przy pomocy Zastępcy Dyrektora ds. administracyjnych Głównego Księgowego i Kierowników komórek organizacyjnych oraz pracowników samodzielnych.”
2. W § 5 ust. 4 otrzymuje brzmienie:
„4. W przypadku nieobecności Dyrektora Domu zastępuje go osoba wyznaczona przez Dyrektora Domu.”
3. W § 6 ust. 1 pkt a, e otrzymuje brzmienie:
„a) Zastępca Dyrektora ds. administracyjnych,
e) Dział Opiekuńczo-Terapeutyczny: Oddział A i B”
4. W § 6 ust. 3 otrzymuje brzmienie:
„3. Dyrektorowi Domu bezpośrednio podlegają:
a) Zastępca Dyrektora ds. administracyjnych
b) Dział Księgowości,
c) Dział Opiekuńczo-Terapeutyczny Oddział A,
d) Dział Opiekuńczo-Terapeutyczny Oddział B,
e) Pracownik Socjalny,
f) Psycholog,
g) Kuchnia.”
5. W § 6 ust. 4 otrzymuje brzmienie:
„4. Zastępcy Dyrektora ds. administracyjnych bezpośrednio podlegają:
a) Sekcja Administracyjno – Gospodarcza,
b) Pracownik ds. inwestycji,
c) Kapelan”
6. W § 6 po ust. 4 dodaje się ust. 5 w brzmieniu:
„5. Szczegółowy zakres zadań wykonywanych przez zastępcę dyrektora ds. administracyjnych zostanie określony w zakresie czynności”.
7. Schemat struktury organizacyjnej, stanowiący załącznik do uchwały otrzymuje brzmienie zgodnie z załącznikiem do niniejszej uchwały.
8. Dodaje się § 17a w brzmieniu:
§17a Do zadań psychologa należą:

- 1) diagnozowanie mieszkańców Domu,
- 2) organizowanie i prowadzenie terapii psychologicznej dla mieszkańców ,
- 3) doradztwo psychologiczne dla personelu.”


§ 2


Wykonanie uchwały powierza się Dyrektorowi Domu Pomocy Społecznej w Zochcinku

§ 3

Uchwała wchodzi w życie z dniem podjęcia

Bogusław Włodarczyk – 

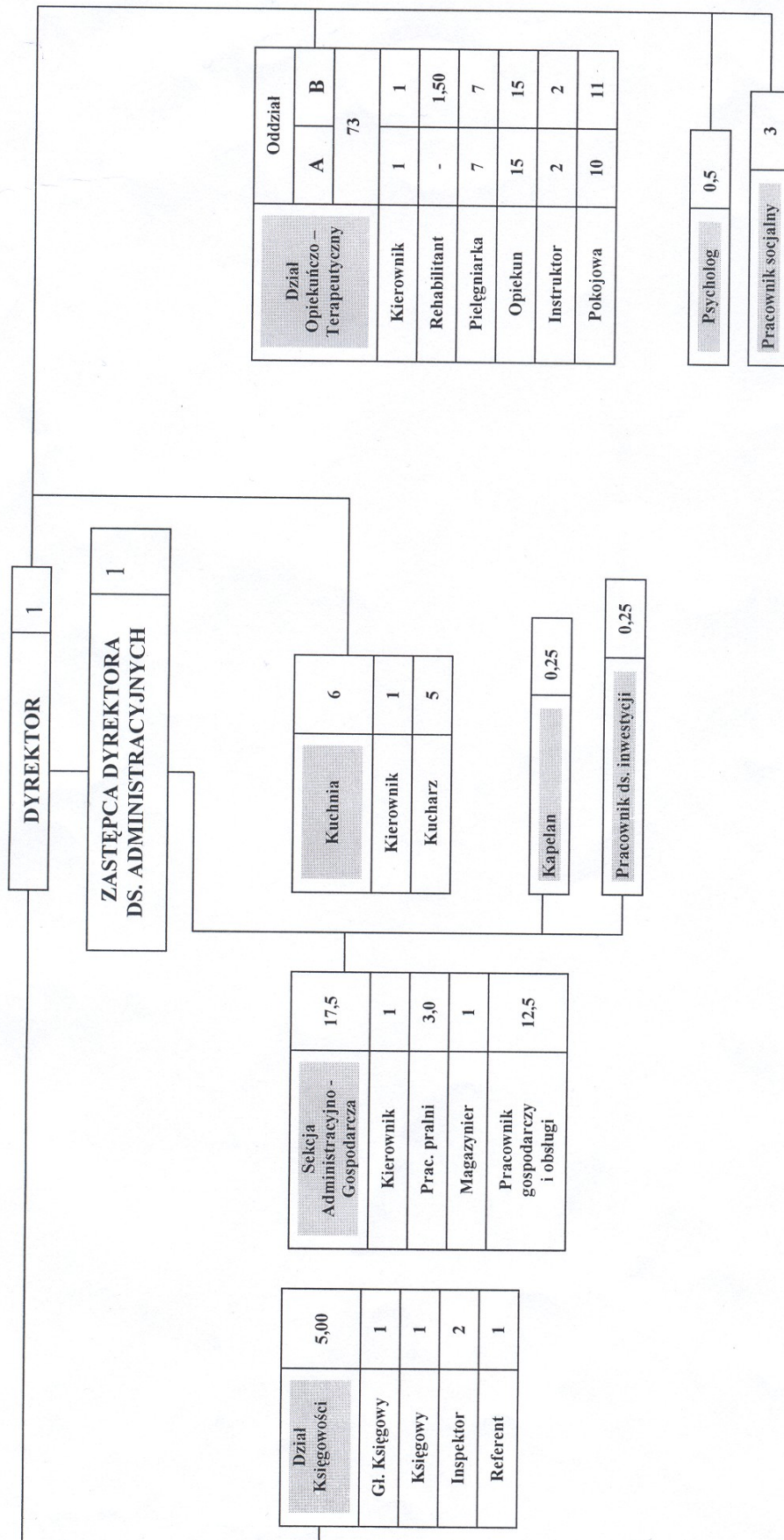
Gustaw Saramański – 

Maria Serwinowska – 

Wiesława Słowik – 

SCHEMAT STRUKTURY ORGANIZACYJNEJ DPS W ZOCHCINKU

Załącznik do Regulaminu Organizacyjnego DPS w Zochcinku
 Uchwały ...
 Zarządu Powiatu w Opatowie z dnia ...



RAZEM:
 DPS – 107,0 etatów

UZASADNIENIE

Zgodnie z art. 36 ust. 1 ustawy z dnia 05 czerwca 1998 r. o samorządzie powiatowym, organizację i zasady funkcjonowania jednostek organizacyjnych powiatu określa regulamin organizacyjny, uchwalany przez zarząd powiatu.

Wprowadzenie zmian w Regulaminie organizacyjnym i opracowanie nowego schematu organizacyjnego Domu Pomocy Społecznej w Zochcinku wynika z potrzeby szczegółowego określenia stanowisk podległych Dyrektorowi Domu i Zastępcy Dyrektora ds. administracyjnych.

Zmiany wprowadzone w regulaminie organizacyjnym usprawnią funkcjonowanie Domu Pomocy Społecznej w Zochcinku.

Biorąc pod uwagę powyższe zachodzi konieczność uaktualnienia Regulaminu Organizacyjnego DPS w Zochcinku.

Opracował:

Mieczysław Niewójt

Dyrektor DPS w Zochcinku

